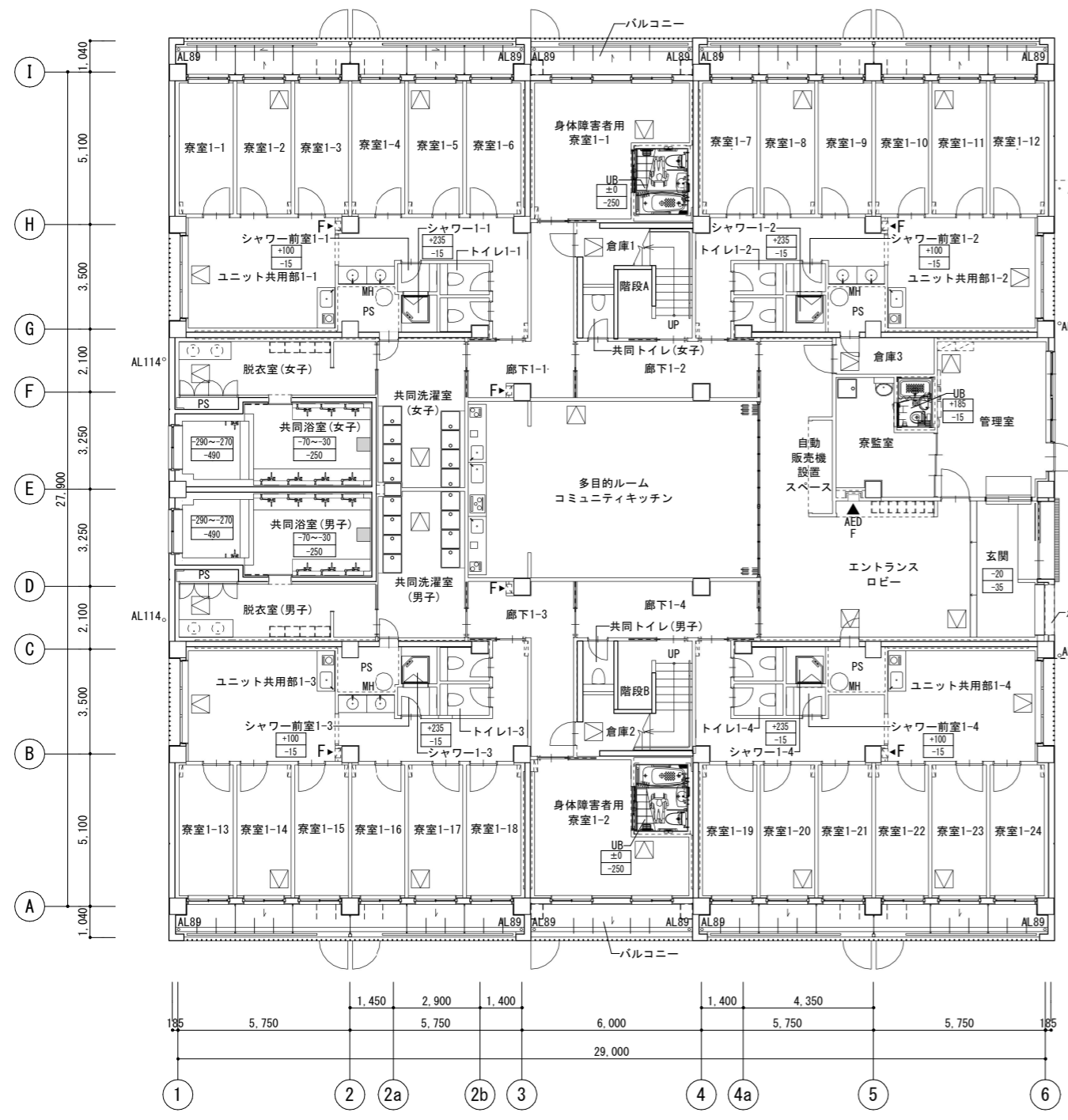
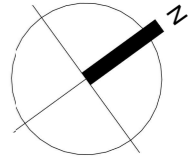
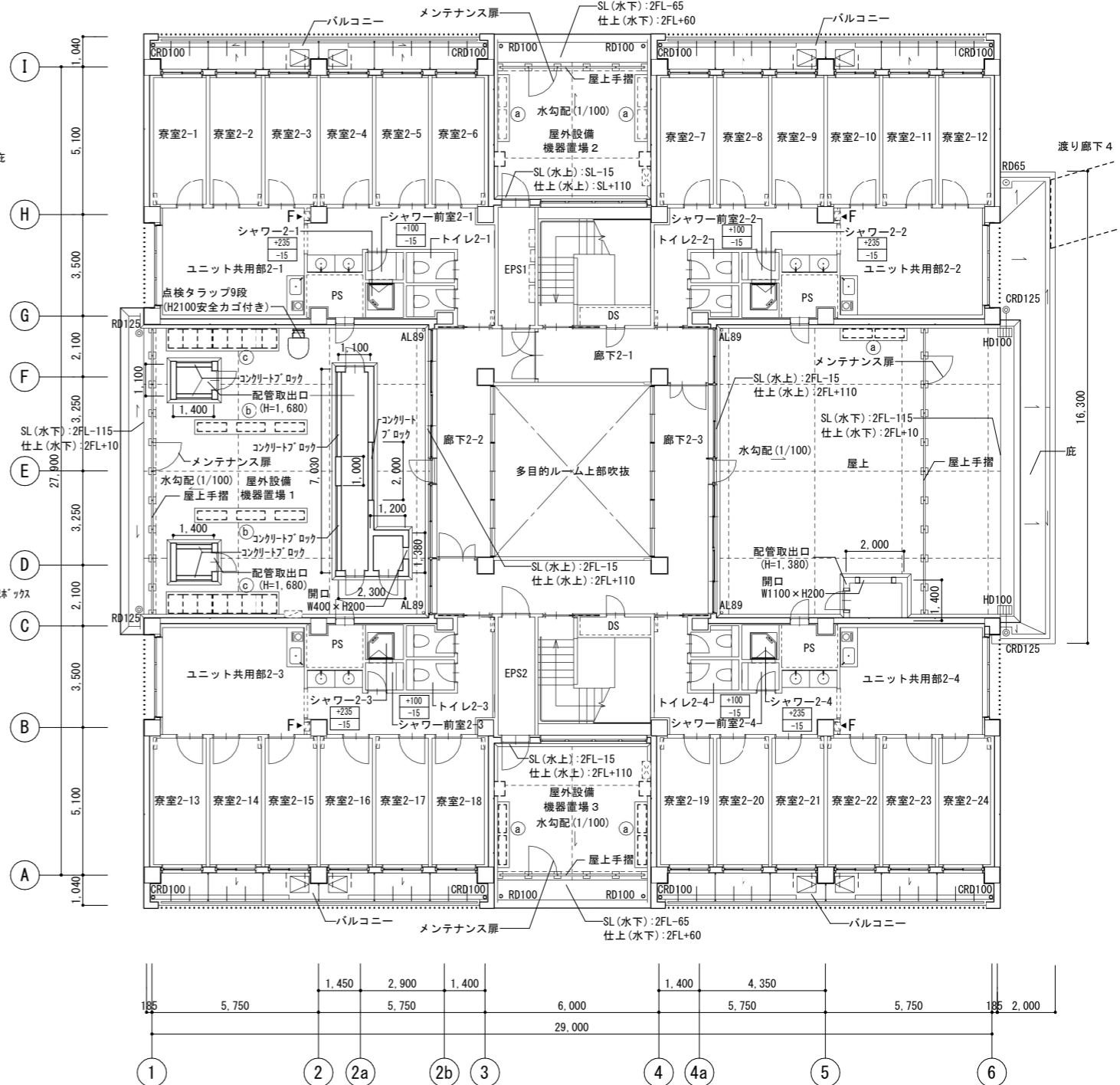


棟階	室名	内装制限 排煙区分	化学物質 物質決定	床			巾木		壁			天井				備考	棟階	室名	内装制限 排煙区分	化学物質 物質決定	床			巾木		壁			天井				備考
				下地	仕上げ	仕上げ高 Δ7高	仕上げ	下地	仕上げ	天井高 (Δ)は取替 高を示す	廻り縁	ブラインド ボックス 類	天井点検口、消火器ボックス、サインは別図による	下地	仕上げ						天井高 (Δ)は取替 高を示す	廻り縁	ブラインド ボックス 類	天井点検口、消火器ボックス、サインは別図による	下地	仕上げ	天井高 (Δ)は取替 高を示す	廻り縁	ブラインド ボックス 類	天井点検口、消火器ボックス、サインは別図による			
学生寮	1 玄関	不共 へ(2)	RC	コンクリート研磨仕上 +表面強化剤塗布	-20 -50	SUSB LGS	野緑ルーバー +(スラブ下)GW-B(緑色)	(2.400)	V	-	上がり框、衝突防止手摺 電器ボックス、メールボックス、金属マット	学生寮	1 共同トイレ (男子)・(女子)	不共 へ(2)	RC	FS-C	±0 -15	VB LGS	不燃化粧板L6 耐火側仕切面:FK6+不燃化粧板L6	GB-R12.5+壁紙	2.400	V	-	配管バックB									
	エントランスロビー	不共 へ(2)	RC	FS-A	±0 -15	VB LGS	野緑ルーバー +(スラブ下)GW-B(緑色)	(2.400)	V	-	AED壁埋込		廊下1-1・1-3	不共 へ(2)	RC	FS-A	±0 -15	VB LGS	壁紙	LGS	DR9	2.400	V	-									
	多目的ルーム	不共 へ(5)	RC	FS-A	±0 -15	VB LGS	野緑ルーバー +(スラブ下)GW-B(緑色)	(2.400)	V	-	アルミ製折れ戸		廊下1-2・1-4	準1.2 自然	RC	FS-A	±0 -15	VB LGS	壁紙	LGS	DR9	2.400	V	-									
	コミュニティキッチン	不共 へ(5)	RC	FS-A	±0 -15	VB LGS	野緑ルーバー +(スラブ下)GW-B(緑色)	(2.400)	V	-	システムキッチン2箇所 エアコン取付下地		倉庫1・2	不共 へ(2)	RC	KT	±0 -15	VB RC	EP	RC	直天井		V	-									
	寮室 1-1~24	不共 へ(5)	RC	KS	±0 -15	VB LGS	壁紙	GB-R12.5+壁紙	2.500	V	W		壁付長押 エアコン取付下地	倉庫3	不共 へ(2)	RC	KT	±0 -15	VB LGS	壁紙	LGS	GB-NCT9.5	2.400	V	-								
	身体障害者用寮室 1-1・1-2	不共 へ(5)	RC	KS	±0 -15	VB LGS	壁紙	GB-R12.5+壁紙	2.500	V	W		壁付長押、窓見 エアコン取付下地	寮室 2-1~24	不共 へ(5)	RC	KS	±0 -15	VB LGS	壁紙	LGS	GB-R12.5+壁紙	2.500	V	W	壁付長押 エアコン取付下地							
	身体障害者用寮室 1-1・1-2 内UB	不共 へ(5)	RC	防塵塗装	±0 -250	-	素地	素地	-	-	身体者用ユニットバス、UB枠		ユニット共用部 2-1~4	不共 へ(5)	RC	KS	±0 -15	VB LGS	壁紙	LGS	GB-R12.5+壁紙	2.500	V	W	ミニキッチン、壁付長押、窓見 化粧鏡、洗面カウンター エアコン取付下地								
	管理室	不共 自然	RC	FS-A	±0 -15	VB LGS	壁紙	DR9	2.400	V	W		受付カウンター エアコン取付下地	ユニット共用部 2-1~4内 トイレ	不共 へ(5)	RC	FS-C	±0 -15	VB LGS	壁紙	LGS	GB-S12.5+壁紙	2.500	V	-	配管バックB							
	寮監室	不共 自然	RC	FS-A	±0 -15	VB LGS	壁紙	DR9	2.400	V	W		ユニットバス(一般)、UB枠、化粧鏡、洗面カウンター、 配管バック、洗濯機パン エアコン取付下地	ユニット共用部 2-1~4内 シャワー	不共 へ(5)	RC	防塵塗装	+165 -15	-	素地	-	素地	-	-	シャワーユニット、UB枠								
	ユニット共用部 1-1~4	不共 へ(5)	RC	KS	±0 -15	VB LGS	壁紙	GB-R12.5+壁紙	2.500	V	W		ミニキッチン、壁付長押、窓見 化粧鏡、洗面カウンター エアコン取付下地	ユニット共用部 2-1~4内 シャワー前室	不共 へ(5)	RC	木製床組の上FS-C	±0 -15	VB LGS	EP-G	LGS	GB-S12.5+EP-G	2.400	V	-	脱衣棚							
ユニット共用部 1-1~4内 トイレ	不共 へ(5)	RC	FS-C	±0 -15	VB LGS	壁紙	GB-S12.5+壁紙	2.500	V	-	配管バックB	ユニット共用部 2-1~4内 PS	- 令2	RC	防塵塗装	±0 -15	-	素地	-	素地	-	-	-	-									
ユニット共用部 1-1~4内 シャワー	不共 へ(5)	RC	防塵塗装	±0 -15	-	素地	素地	-	-	シャワーユニット、UB枠	廊下2	準1.2 自然	RC	FS-A	±0 -15	VB LGS	壁紙	LGS	DR9	2.300	V	W											
ユニット共用部 1-1~4内 シャワー前室	不共 へ(5)	RC	木製床組の上FS-C	+165 -15	VB LGS	EP-G	GB-S12.5+EP-G	2.400	V	-	脱衣棚	階段A・B	準1.2 自然	RC	FS-A	±0 -15	VB LGS	RC	壁紙	DR9	2.300	-	-	壁付手摺、木製笠木									
ユニット共用部 1-1~4内 PS	- 令2	RC	防塵塗装	+100 -15	-	素地	素地	-	-		PS・EPS・DS	不共 へ(2)	RC	防塵塗装	±0 -15	-	素地	-	素地	-	素地	-	-	-									
共同浴室 (男子)・(女子)	不共 へ(2)	RC	磁器質タイル	-30 ~-70 -250	RC CB	磁器質タイル	耐水化粧t12+防湿シート +バスパネル	2.400 ~2.425	V	-	化粧鏡、洗面台付洗場バック 排水溝B、集水溝B	バルコニー	- へ(2)	RC	塗膜防水	-50 -50	-	-	-	-	-	-	-	-	バルコニー手摺、隔て板 路上式物干金物(16室のみ壁付路上式物干金物) 避難ハッチ計8か所								
共同浴室内浴槽 (男子)・(女子)	不共 へ(2)	RC	磁器質タイル	-270 ~-290 -490	RC CB	磁器質タイル	耐水化粧t12+防湿シート +バスパネル	2.400 ~2.425	V	-	UB用筋線	配管ピット	- へ(2)	RC	素地	-	-	RC (C種)	素地	RC (C種)	断熱材t=30	-	-	-	サクシオンピット、SUSタラップ、 通水管、通気管 上部床下点検口								
脱衣室 (男子)・(女子)	不共 へ(2)	RC	塩ビ織カーペット	±0 -15	VB LGS	GB-S12.5 +化粧ケイカル板	GB-S12.5+FK6+EP-G	2.400	V		化粧鏡、洗面カウンター、カーテン オープン棚(別途工事)	共同洗濯室 (男子)・(女子)	不共 へ(2)	RC	塩ビ織カーペット	±0 -15	VB LGS	GB-S12.5 +化粧ケイカル板	LGS	GB-S12.5+FK6+EP-G	2.400	V		洗濯機パン									

表示略号										不燃・準不燃認定番号										排煙設備の適用と内装									
RC	床	床コンクリート直均し仕上	DR	ロックウール化粧吸音板	KS	クッションフロア	塗料凡例			GB-R	9.5/12.5/15 準不燃	QM-9828 / 不燃	NM-8619	HW	準不燃	QM-9701	自然	自然排煙	防煙壁(間仕切り壁及び垂壁:不燃材)による区画										
コンクリート 打放し()	壁	コンクリート打放し仕上の種別 (A・B・C)	FRG	繊維混入せりこ板 (エフジーボード)	TT	単層ビニル床タイル	SOP	合成樹脂調合ペイント塗り	GB-R	9.5 不燃	NM-0441	NW	準不燃	QM-9701	機械	機械排煙	防煙壁(間仕切り壁及び垂壁:不燃材)による区画												
CB	コンクリートブロック積み	WV-RM	天然木化粧合板 (難燃)	FOA	置敷ビニル床タイル	DP	耐候性塗料塗り	GB-S	9.5/12.5 準不燃	QM-0998、QM-0493	SW	(不燃木毛セメント)板	令1	令126条の2 1項1号	準耐火構造の床・壁、防火設備で区画(100㎡以内)														
PC	プレキャストコンクリート	WV-NM	天然木化粧合板 (不燃)	FOB	薄型置敷ビニル床タイル	EP-G	つや有合成樹脂エマルジョンペイント塗り	GB-F	12.5/15/21 不燃	NM-9639、NM-9346	HF	一般塗料	令2	令126条の2 1項2号	の適用による排煙免除														
ALC	軽量気泡コンクリートパネル	SPV	特殊加工化粧合板	FA	フリーアクセスフロア	EP	合成樹脂エマルジョンペイント塗り	GB-DT	9.5/12.5/21 不燃	QM-9824、QM-0831(1)	NF	一般塗料	令3	令126条の2 1項3号	の適用による排煙免除														
ECP	押出成形セメント板	HW	硬質木毛セメント板	VB	ビニル幅木	EP-T	合成樹脂エマルジョン模様塗料塗り	GB-DTW	9.5/12.5 準不燃	QM-0524、QM-0817			令4	令126条の2 1項4号	の適用による排煙免除														
LGS	軽量鉄骨下地	NW	普通木毛セメント板	WB	W幅木	UC	つや有合成樹脂ワニス塗り	GB-NC	9.5 不燃	NM-0441、NM-2817			令5	令126条の2 1項5号	の適用による排煙免除														
GB-R	せりこボード	SW	特殊木毛セメント板 (不燃木毛板)	SUSB	ステンレス製幅木	OS	オイルステイン塗り	GB-NCT	9.5 不燃	NM-1864、NM-2816	金属、石、タイル、左官	令6	令126条の2 1項6号	の適用による排煙免除															
GB-S	シーリングせりこボード	HF	硬質木片セメント板	MO	モルタル塗り	WP	木材保護塗料塗り	GB-P	9.5 準不燃	QM-9827	(断熱部)不燃コート被覆	令7	令126条の2 1項7号	の適用による排煙免除															
GB-F	強化せりこボード	NF	普通木片セメント板	TCP	タイルカーペット	AC	アクリル樹脂ワニス塗り	GB-L	7 不燃	NM-8617 (せりこプラスター塗り)	壁紙	令8	令126条の2 1項8号	の適用による排煙免除															
GB-RH	硬質せりこボード	RW	ロックウール	RD	ルーフドレン	EP-M	多彩模様塗料塗り	GB-RH	9.5/12.5/15 不燃	NM-9645、NM-1139	不燃緩衝シート	令9	令126条の2 1項9号	の適用による排煙免除															
GB-DT	化粧せりこボード (トラバーチン模様)	RW-F	ロックウール吸音フェルト (表面処理品)	RDS	横引ルーフドレン	MST	マステック塗料塗り	FRG	不燃	NM-2967	化粧ケイカル板	令10	令126条の2 1項10号	の適用による排煙免除															
GB-DTW	化粧せりこボード (木目)	RW-B	ロックウール吸音ボード (厚手ガラスクロス張)	RDM	中継ルーフドレン・パルエドレン	F-BE	ふっ素樹脂焼付け塗装	FRG	不燃	NM-2286	バスパネル	令11	令126条の2 1項11号	の適用による排煙免除															
GB-NC	不燃積層せりこボード	GW-F	グラスウール吸音フェルト	SGP	配管用炭素鋼管 (白管)	U-BE	ウレタン樹脂焼付け塗装	GB-DTW	9.5/12.5/15 不燃	NM-3522、NM-4971	不燃緩衝シート	令12	令126条の2 1項12号	の適用による排煙免除															
GB-NCT	不燃積層せりこボード (トラバーチン模様)	GW-B	グラスウール吸音ボード (厚手ガラスクロス張)	VU	硬質塩化ビニル管 (一般管)	A-BE	アクリル樹脂焼付け塗装	GB-P	9.5 準不燃	QM-9827	不燃緩衝シート	令13	令126条の2 1項13号	の適用による排煙免除															
GB-P	吸音用孔あきせりこボード	PF板	押出法ポリスチレンフォーム断熱材	VP	硬質塩化ビニル管 (薄肉管)	材質種別		GB-L	7 不燃	NM-8617 (せりこプラスター塗り)	壁紙	令14	令126条の2 1項14号	の適用による排煙免除															
GB-L	せりこラスボード	UF	現場発泡吹付け硬質ウレタンフォーム断熱材	HP	遠心力鉄筋コンクリート管	ST	鋼製	GB-RH	9.5/12.5/15 不燃	NM-9645、NM-1139	不燃緩衝シート	令15	令126条の2 1項15号	の適用による排煙免除															
FK	0.8けい酸カルシウム板 (タイプ2)	TS	単層ビニル床シート (発泡層なし)	化粧FK	化粧けい酸カルシウム板	AL	アルミ製	GB-L	7 不燃	NM-8617 (せりこプラスター塗り)	壁紙	令16	令126条の2 1項16号	の適用による排煙免除															
FK-P	0.8吸音用孔あきけい酸カルシウム板 (タイプ2)	FS	複層ビニル床シート (発泡層なし)	MH	マンホール蓋	SUS	ステンレス製	GB-RH	9.5/12.5/15 不燃	NM-9645、NM-1139	不燃緩衝シート	令17	令126条の2 1項17号	の適用による排煙免除															
		HS	発泡複層ビニル床シート	防水種別	AS:75mm防水、P:塗膜防水、S:シート防水	V	ビニル製	GB-F	不燃	NM-8605	準1.2	準不燃材(壁において1.2m以下を除く)																	
						W	木製	GB-B	不燃	NM-8606	準1.2	準不燃材(壁において1.2m以下を除く)																	



1階平面図

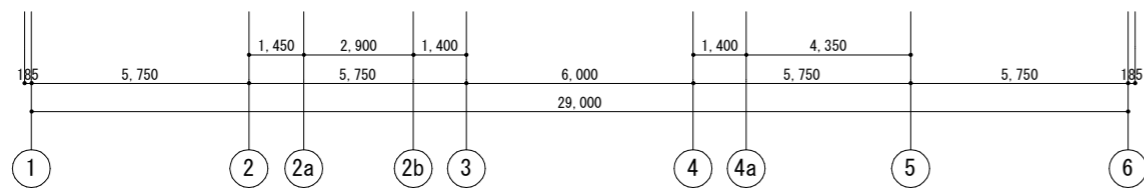
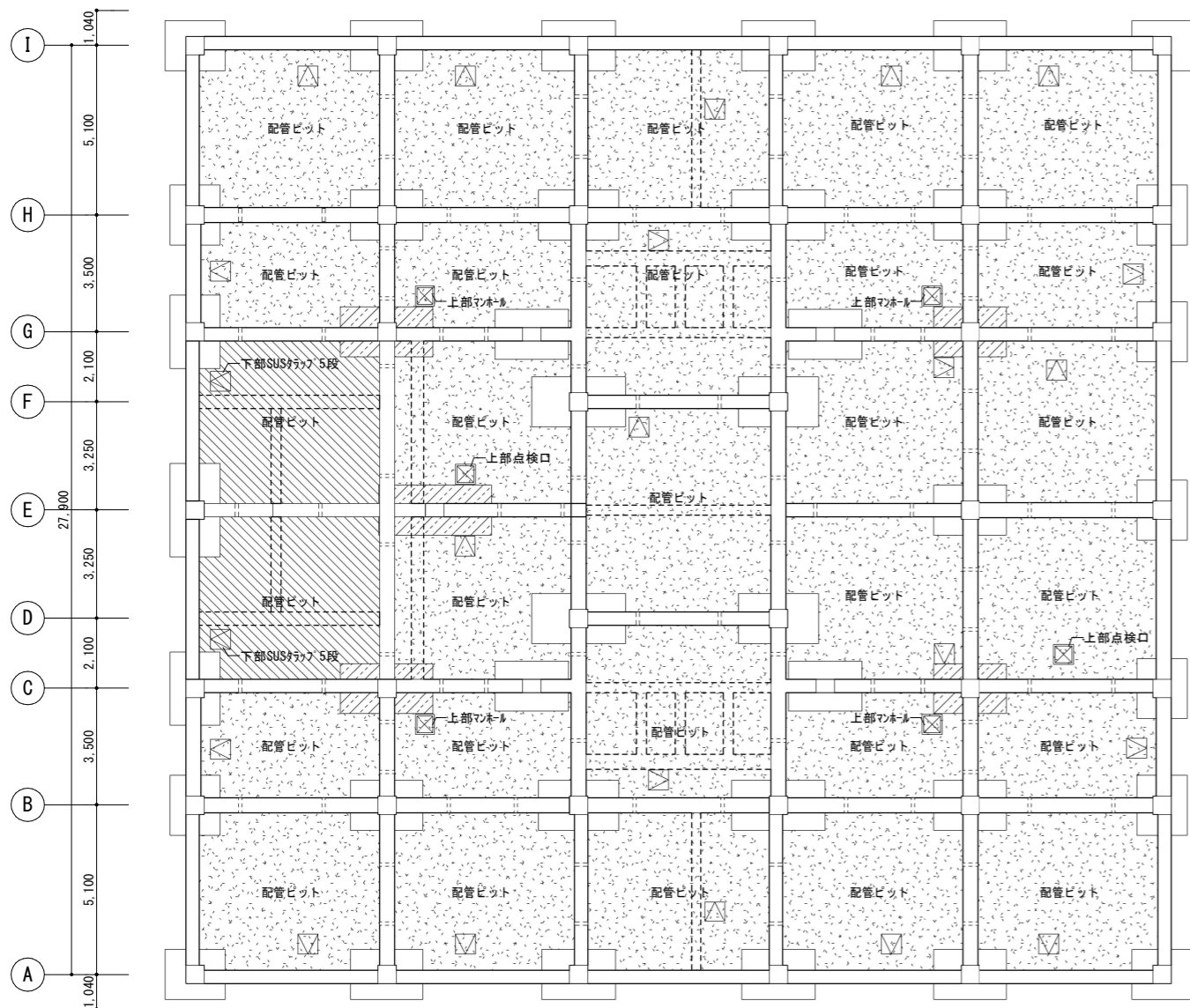
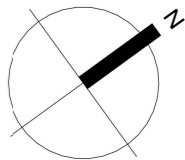


2階平面図

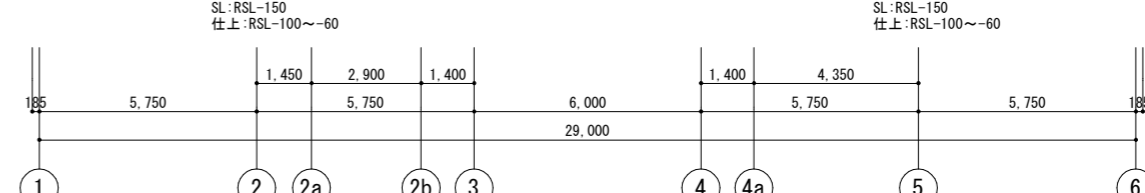
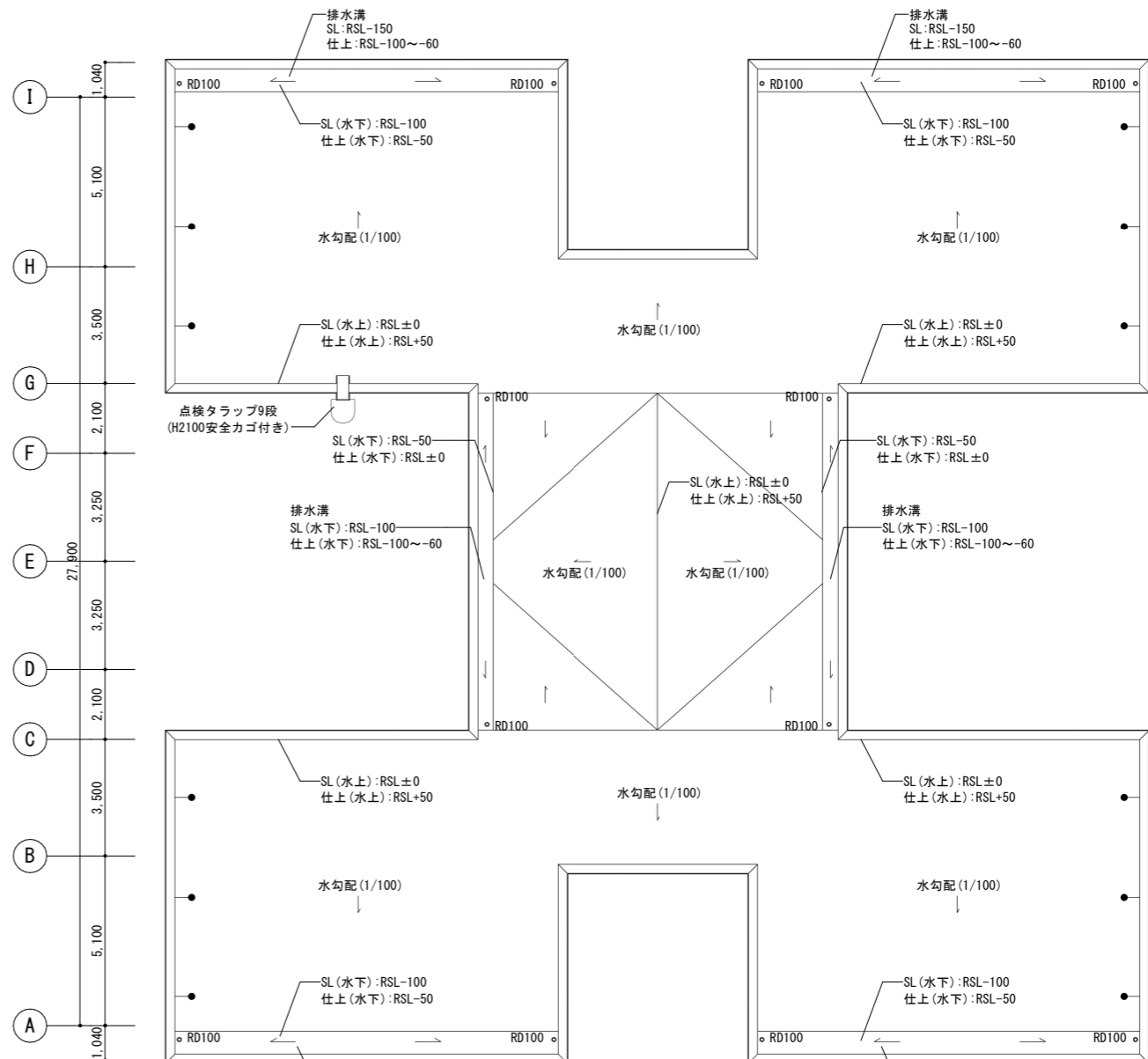
凡例	上段:仕上りレベル (FLから) 下段:構造スラブレベル (同上) 特記なき限り ±0/-15 水勾配を示す	AL100 縦どい(アルミ製バンドレストタイプ) CRD100 中継ドレン+縦どい RD100 ルーフドレン HD 横引き型ルーフドレン	伸縮目地 屋上丸環 出入口側溝	床点検口 (600x600) 下部SUSタラップ 4段 (特記なき限り) 点検用マンホール (600φ) 下部SUSタラップ 4段 (特記なき限り) 避難ハッチ (バルコニー)	▲AED AED壁埋込 ▲F 消火器収納ボックス (埋込式) (消火器は設備工事) 上吊り引き戸 (壁収納タイプ)	電灯分電盤 動力盤
----	---	---	-----------------------	--	---	--------------

機械基礎リスト (高さは天端レベル)		カ所
(a)	機械基礎C 500×2300×RSL水上+150	5
(b)	機械基礎C 500×3900×RSL水上+150	2
(c)	機械基礎C 850×3900×RSL水上+150	2

公立大学法人 滋賀県立大学 高専開設準備局 総務・施設整備課		株式会社 東畑建築事務所 TOHATA ARCHITECTS & ENGINEERS, INC.	設計番号 20240631-2 一級建築士 No.272847 石井 康彦	一級建築士 No.248486 構造設計一級建築士 No.4009 木下 隆嗣	一級建築士 No.334956 設備設計一級建築士 No.4756 工藤 征志	工事名称 滋賀県立高等専門学校 新築工事 (第2工区) 図面名称 【学生寮】1階・2階平面図 縮尺 A1: 1/100 A3: 1/200	図面番号 A040
-----------------------------------	--	---	---	---	---	---	-----------



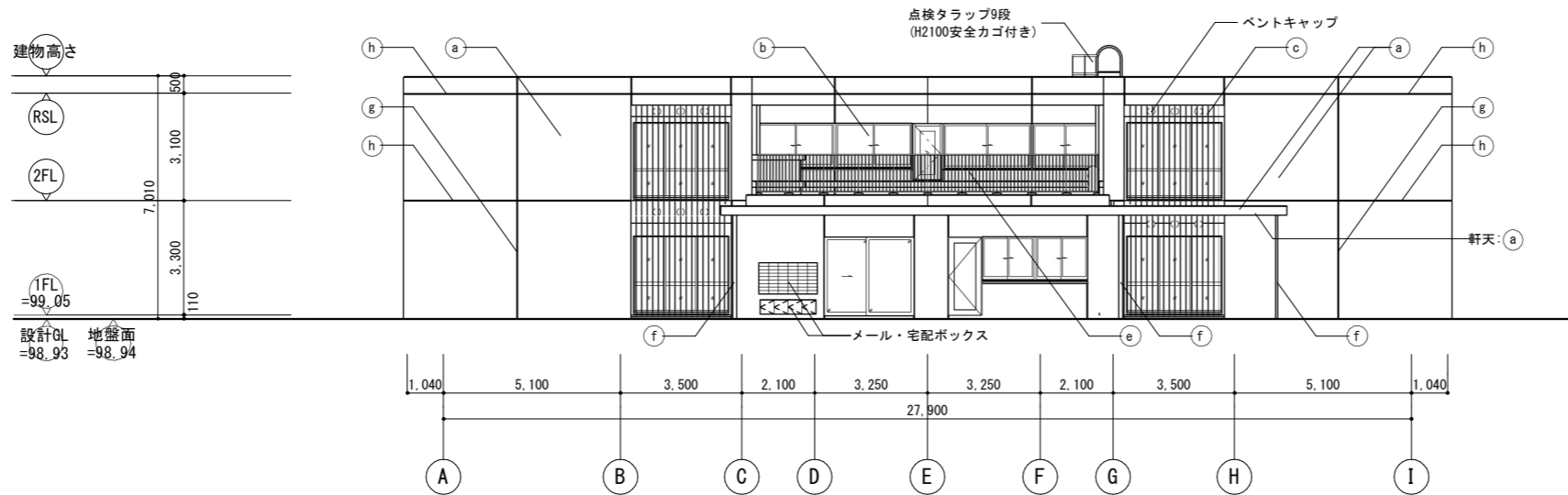
ピット伏図



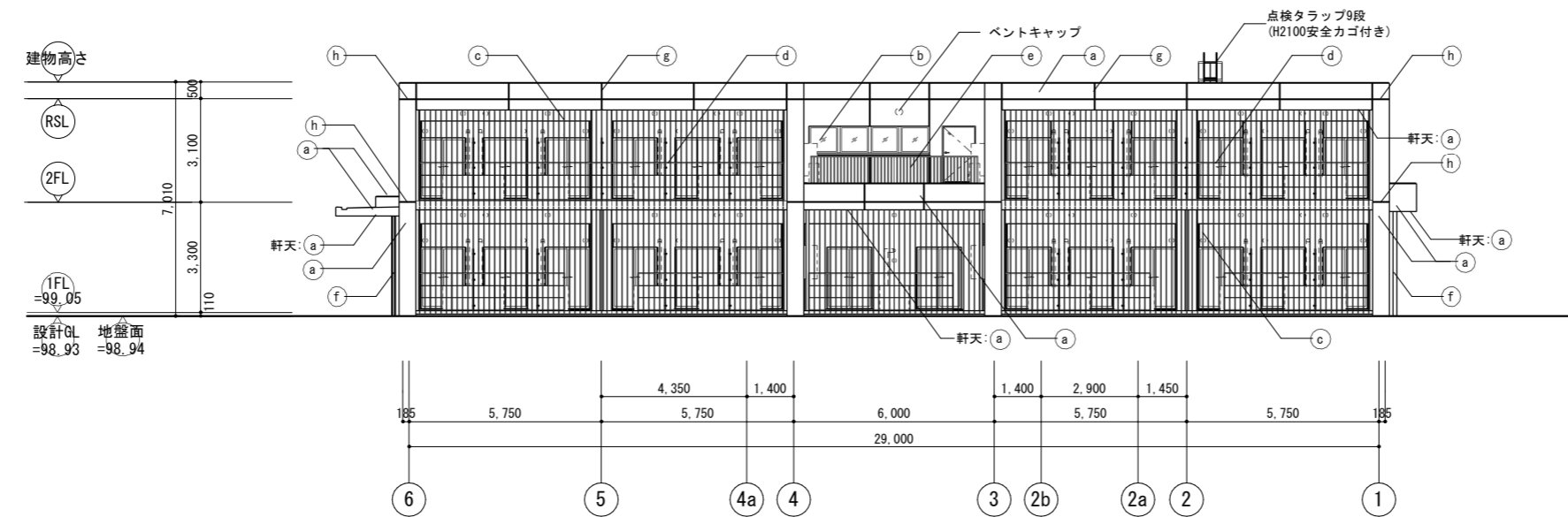
R階平面図

凡例	下部通水管 (VP150半割) 上部通水管 (VP100)	サクションビット (特記なき限り500x500xH500)	床点検口 (600x600) 下部SUSタラップ 4段 (特記なき限り)	点検用マンホール (600φ) 下部SUSタラップ 4段 (特記なき限り)	配管ビット IFスラブ裏: PF板打込t30 (特記なき限りIFL-1550)	配管ビット IFスラブ裏: PF板打込t30 (特記なき限りIFL-1900)	配管ビット IFスラブ裏: PF板打込t30 (特記なき限りIFL-1400以下)
	基礎小梁を示す	水勾配を示す	ルーフトレン	屋上丸環			

設計番号	20240631-2	設計者	石井 康彦	図面名称	【学生寮】ピット・R階平面図	縮尺	A1: 1/100 A3: 1/200
一級建築士 No. 272847	一級建築士 No. 248486 構造設計一級建築士 No. 4009	一級建築士 No. 334956 設備設計一級建築士 No. 4756	木下 隆嗣 工藤 征志	工事名称	滋賀県立高等専門学校 新築工事 (第2工区)	図面番号	A041
公立大学法人 滋賀県立大学 高専開設準備局 総務・施設整備課	株式会社 東畑建築事務所 TOHATA ARCHITECTS & ENGINEERS, INC.						



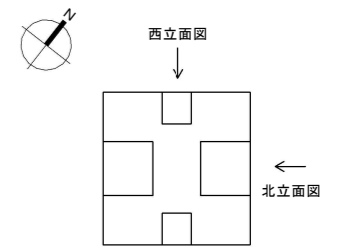
北立面図



西立面図

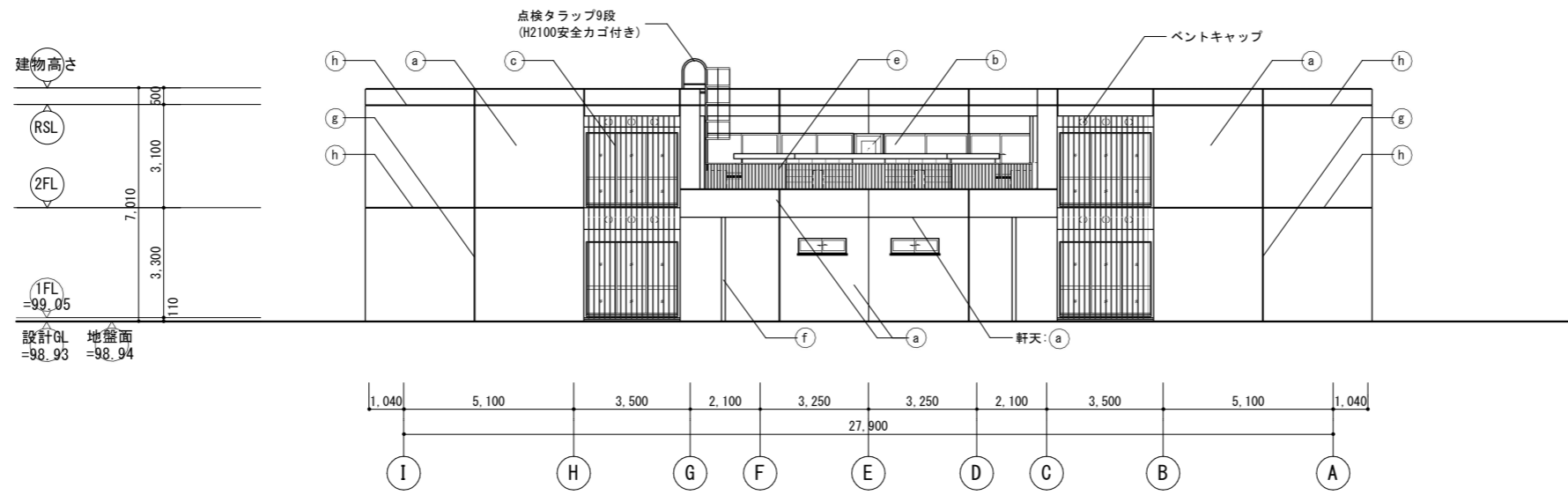
外部仕上凡例

(a)	塗装D:コンクリート打放し保護塗装(コンクリート打放し(A種)の上、保護塗装(カラークリア))
(b)	アルミ製サッシ
(c)	アルミルーバーA
(d)	バルコニー手摺
(e)	屋上手摺
(f)	堅礎
(g)	誘発目地
(h)	耐震スリット

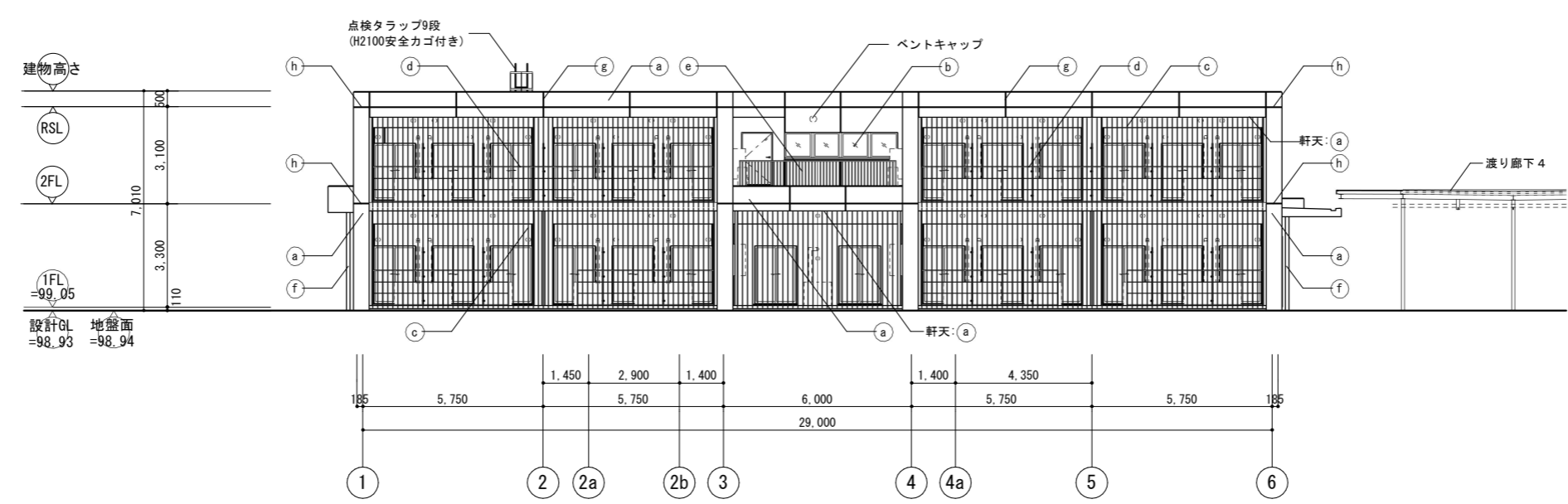


立面図 KEY PLAN-1

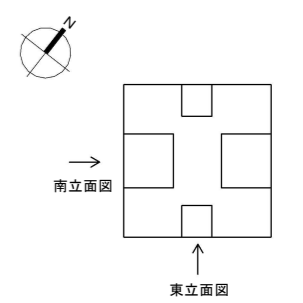
公立大学法人 滋賀県立大学 高専開設準備局 総務・施設整備課		株式会社 東畑建築事務所 TOHATA ARCHITECTS & ENGINEERS, INC.	設計番号 20240631-2	一級建築士 No.248486 構造設計一級建築士 No.4009 石井 康彦	一級建築士 No.334956 設備設計一級建築士 No.4756 工藤 征志	工事名称 滋賀県立高等専門学校 新築工事(第2工区)	図面番号 A042
			図面名称 【学生寮】立面図 その1	縮尺 A1: 1/100 A3: 1/200			



南立面図



東立面図

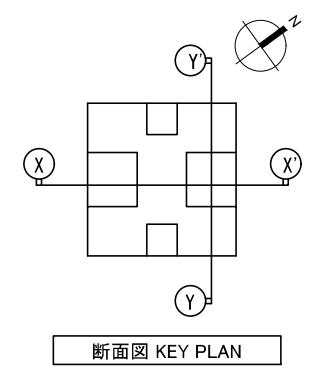
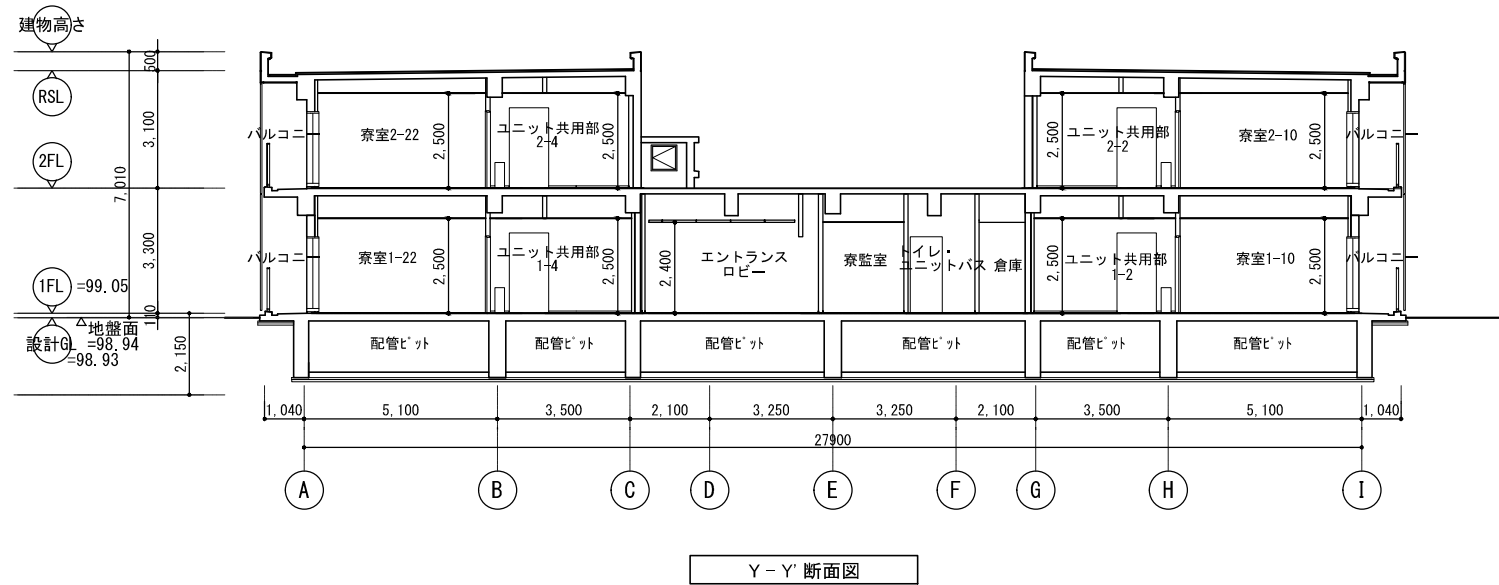
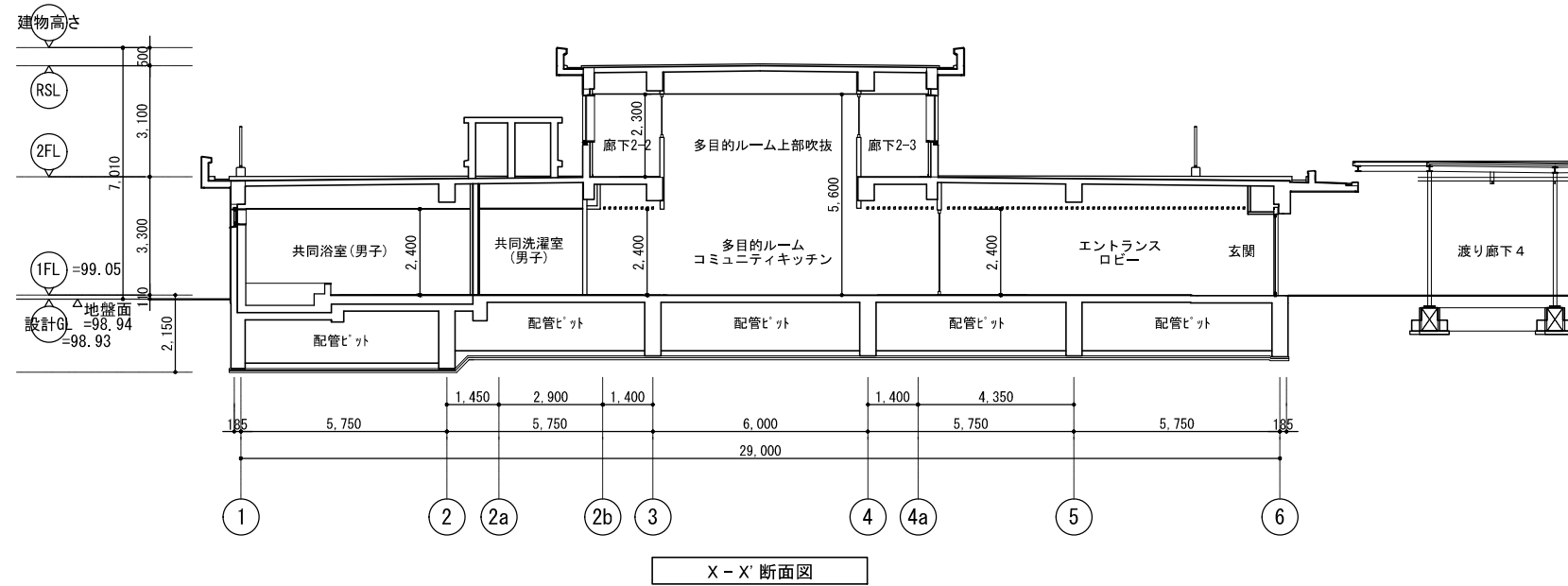


立面図 KEY PLAN-2

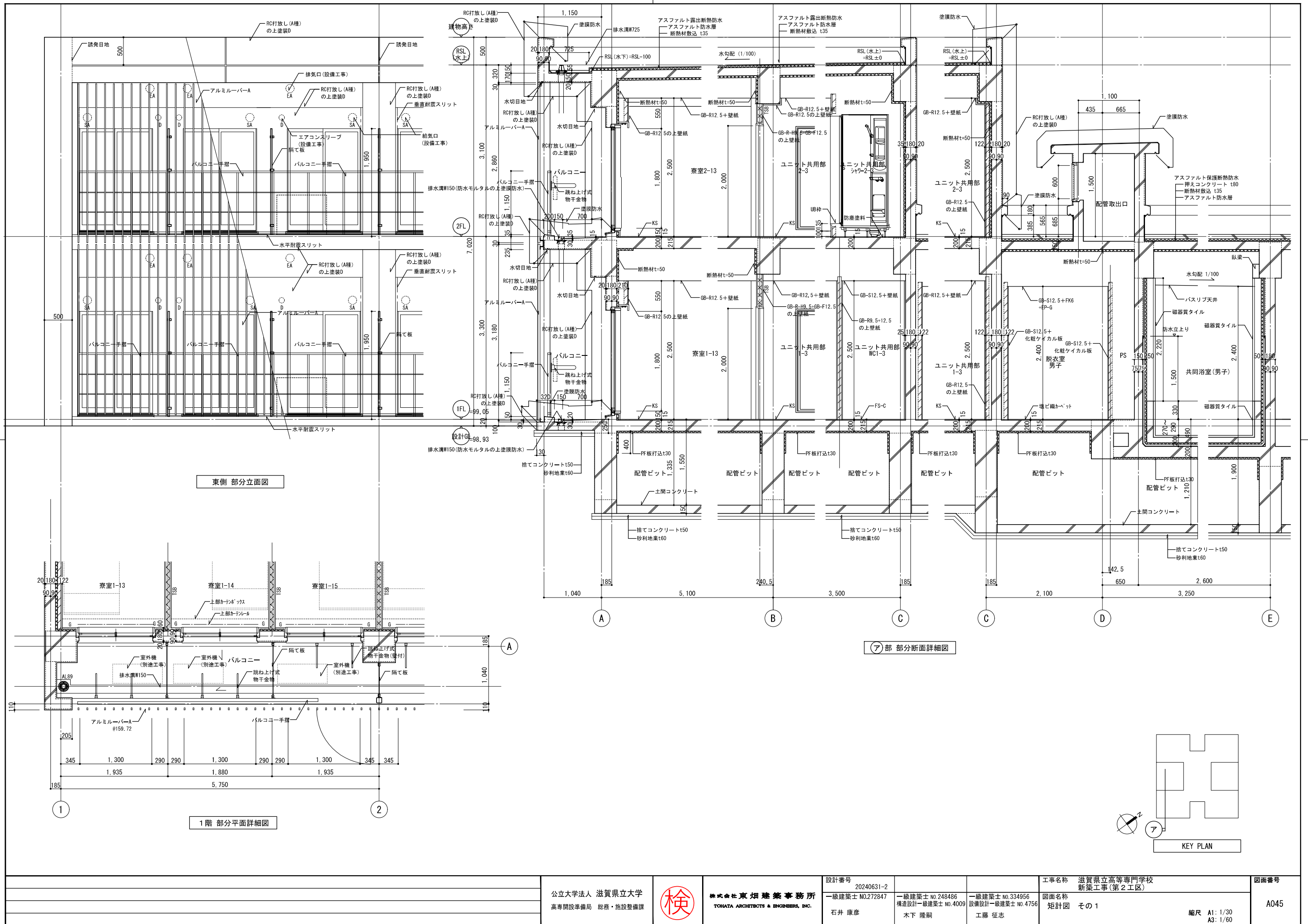
外部仕上凡例

(a)	塗装D:コンクリート打放し保護塗装(コンクリート打放し(A種)の上、保護塗装(カラークリア))
(b)	アルミ製サッシ
(c)	アルミルーバーA
(d)	バルコニー手摺
(e)	屋上手摺
(f)	堅礎
(g)	誘発目地
(h)	耐震スリット

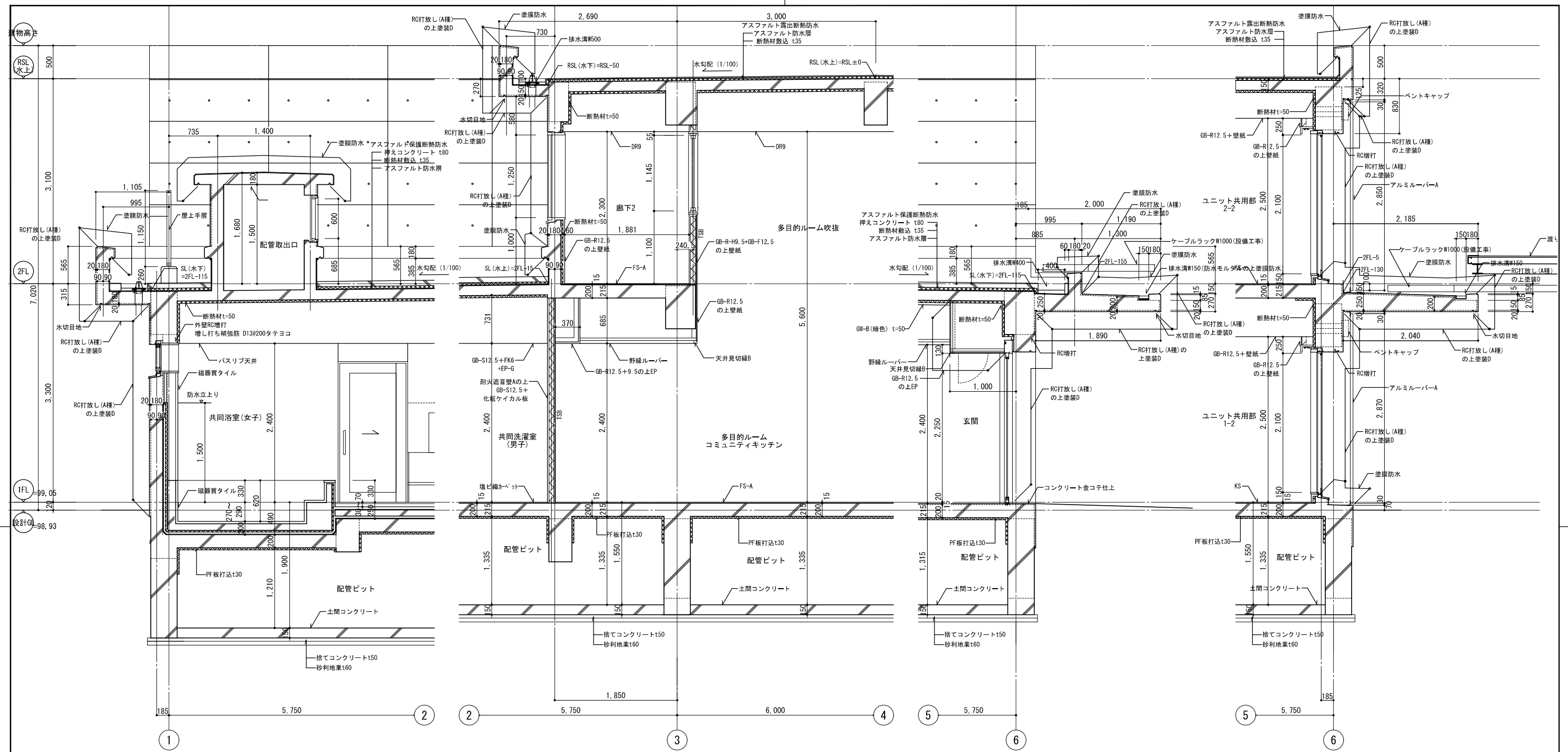
公立大学法人 滋賀県立大学 高専開設準備局 総務・施設整備課		株式会社 東畑建築事務所 TOHATA ARCHITECTS & ENGINEERS, INC. 石井 康彦	設計番号 20240631-2 一級建築士 No.272847 石井 康彦	一級建築士 No.248486 構造設計一級建築士 No.4009 木下 隆嗣	一級建築士 No.334956 設備設計一級建築士 No.4756 工藤 征志	工事名称 滋賀県立高等専門学校 新築工事(第2工区) 図面名称 【学生寮】立面図 その2 縮尺 A1: 1/100 A3: 1/200	図面番号 A043
-----------------------------------	--	--	--	---	---	--	--------------



	公立大学法人 滋賀県立大学 高専開設準備局 総務・施設整備課		株式会社 東畑建築事務所 TOHATA ARCHITECTS & ENGINEERS, INC.	設計番号 20240631-2	一級建築士 NO.248486 構造設計一級建築士 NO.4009	一級建築士 NO.334956 設備設計一級建築士 NO.4756	工事名称 滋賀県立高等専門学校 新築工事(第2工区)	図面番号 A044
			石井 康彦	木下 隆嗣	工藤 征志	図面名称 【学生寮】断面図	縮尺 A1: 1/100 A3: 1/200	

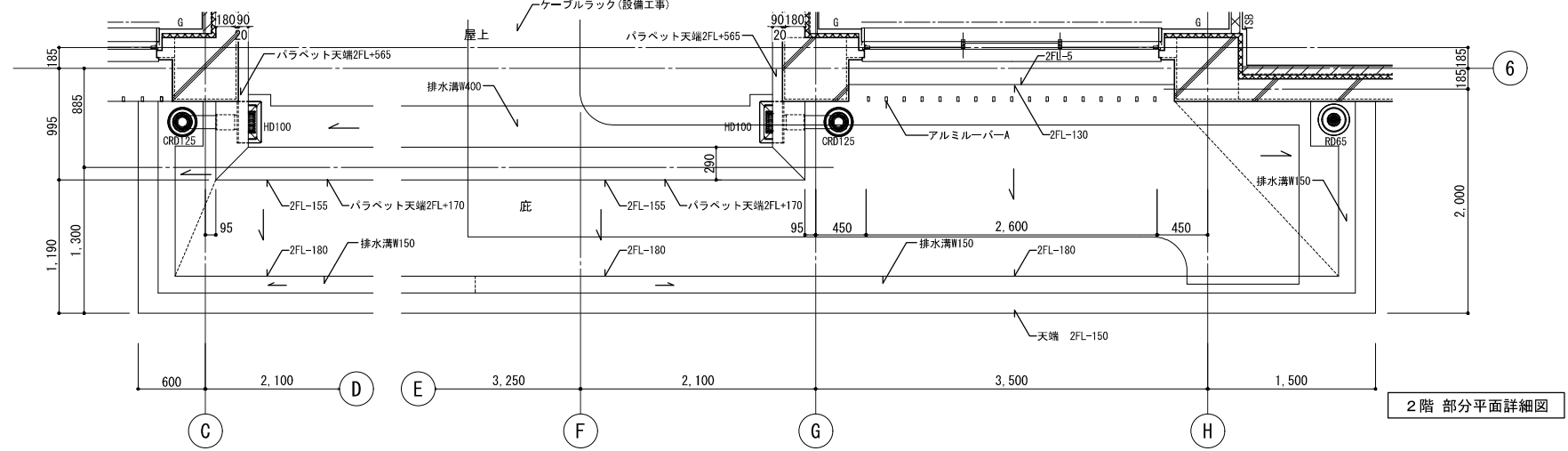


公立大学法人 滋賀県立大学 高専開設準備局 総務・施設整備課	 株式会社 東畑建築事務所 TOHATA ARCHITECTS & ENGINEERS, INC.	設計番号 20240631-2	工事名称 滋賀県立高等専門学校 新築工事(第2工区)	図面番号 A045
		一級建築士 NO.272847 石井 康彦	一級建築士 NO.248486 構造設計一級建築士 NO.4009 木下 隆嗣	

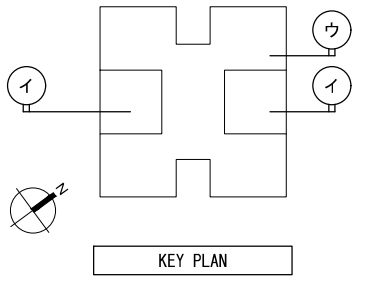


①部 部分断面詳細図

③部 部分断面詳細図

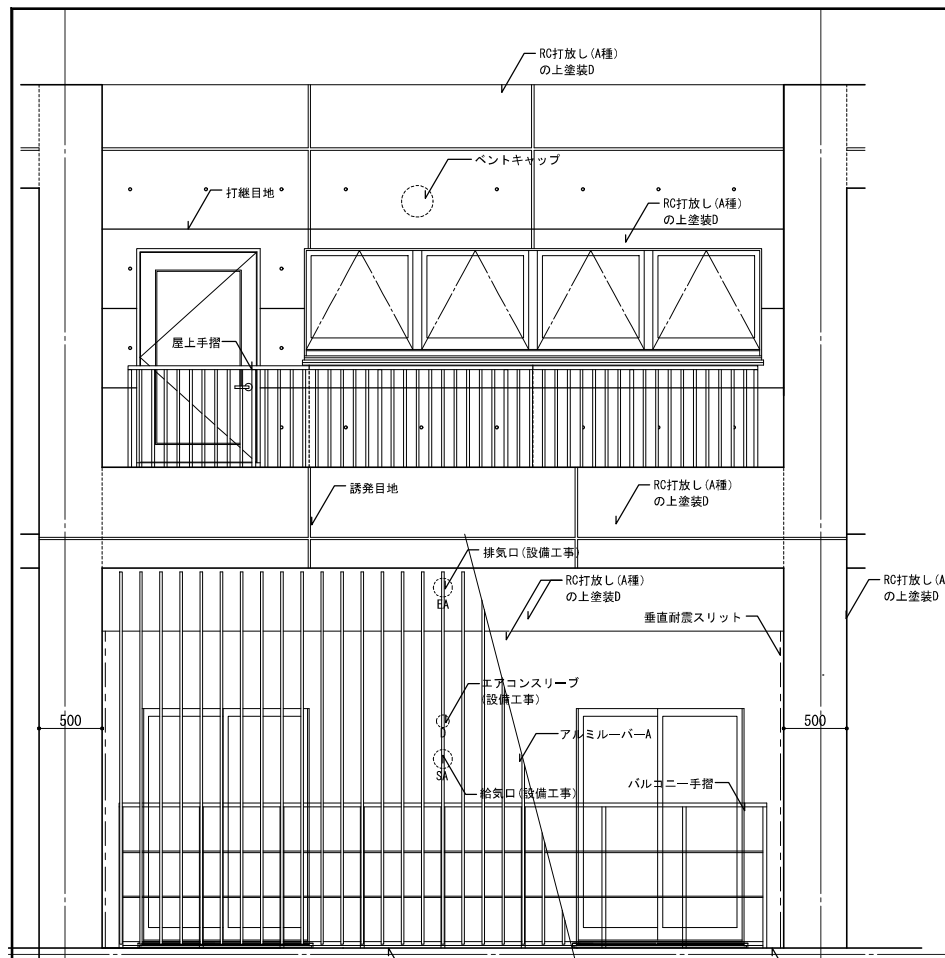


2階部分平面詳細図

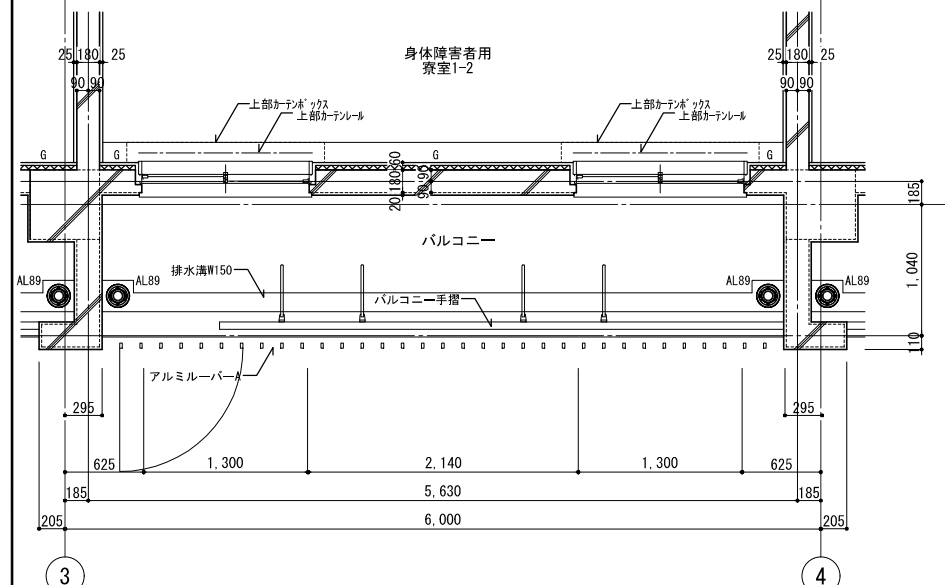


KEY PLAN

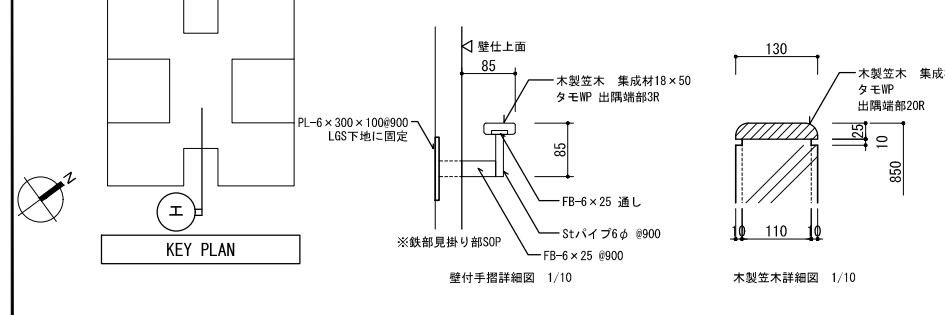
公立大学法人 滋賀県立大学 高専開設準備局 総務・施設整備課		株式会社 東畑建築事務所 TOHATA ARCHITECTS & ENGINEERS, INC.	設計番号 20240631-2	一級建築士 No.248486 構造設計一級建築士 No.4009	一級建築士 No.334956 設備設計一級建築士 No.4756	工事名称 滋賀県立高等専門学校 新築工事(第2工区)	図面番号 A046
			石井 康彦	木下 隆嗣	工藤 征志	図面名称 矩計図 その2	縮尺 A1: 1/30 A3: 1/60



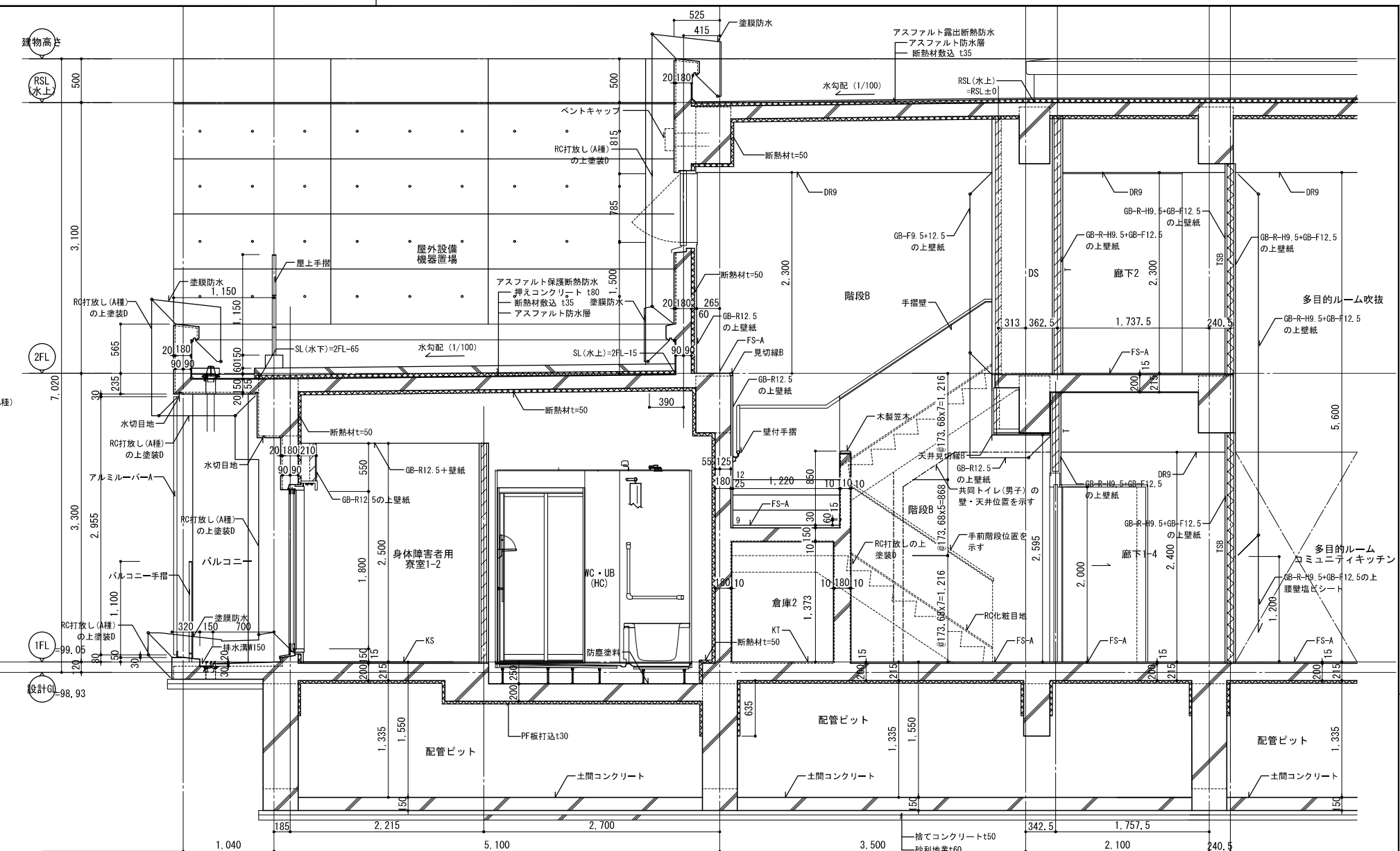
東側 部分立面図



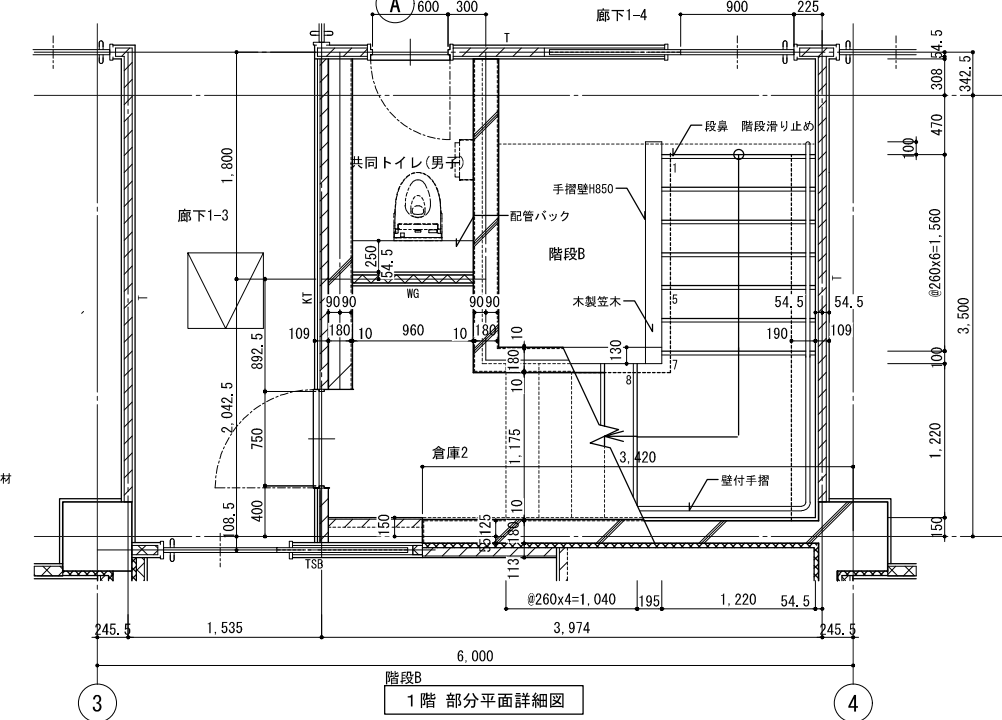
1階 部分平面詳細図



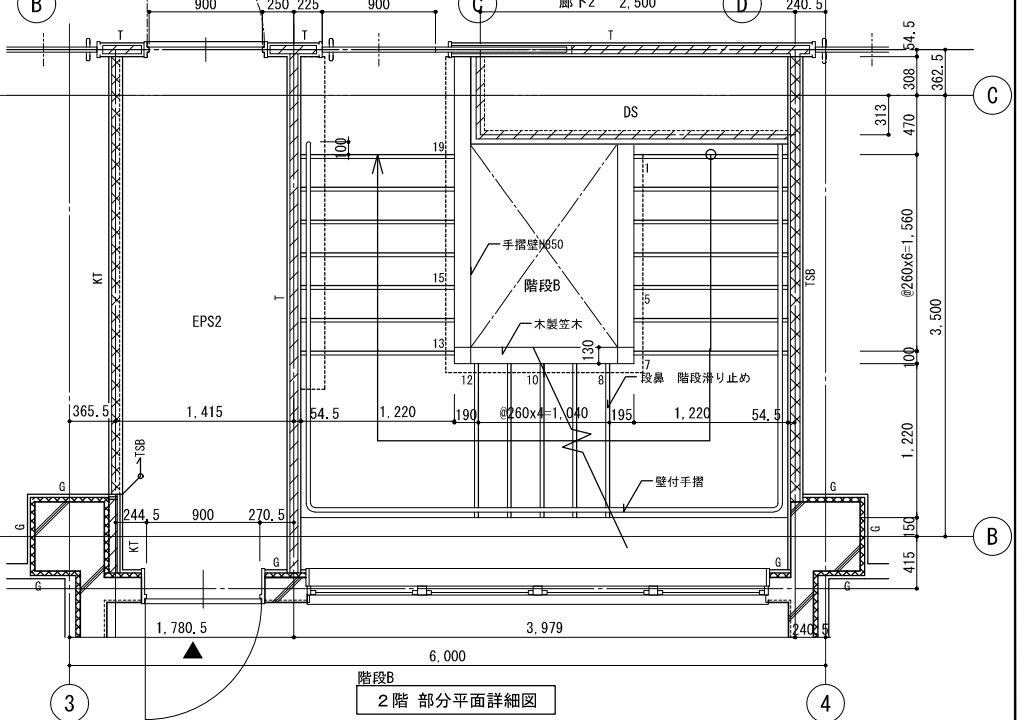
KEY PLAN



(工) 部 部分断面詳細図



1階 部分平面詳細図



2階 部分平面詳細図

公立大学法人 滋賀県立大学 高専開設準備局 総務・施設整備課		株式会社 東畑建築事務所 TOHATA ARCHITECTS & ENGINEERS, INC.	設計番号 20240631-2 一級建築士 NO.272847 石井 康彦	一級建築士 NO.248486 構造設計一級建築士 NO.4009 木下 隆嗣	一級建築士 NO.334956 設備設計一級建築士 NO.4756 工藤 征志	工事名称 滋賀県立高等専門学校 新築工事(第2工区) 図面名称 矩計図 その3	縮尺 A1: 1/30 A3: 1/60	図面番号 A047
-----------------------------------	--	---	--	---	---	---	-------------------------	--------------