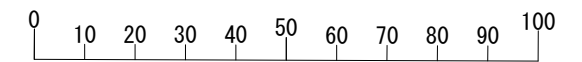
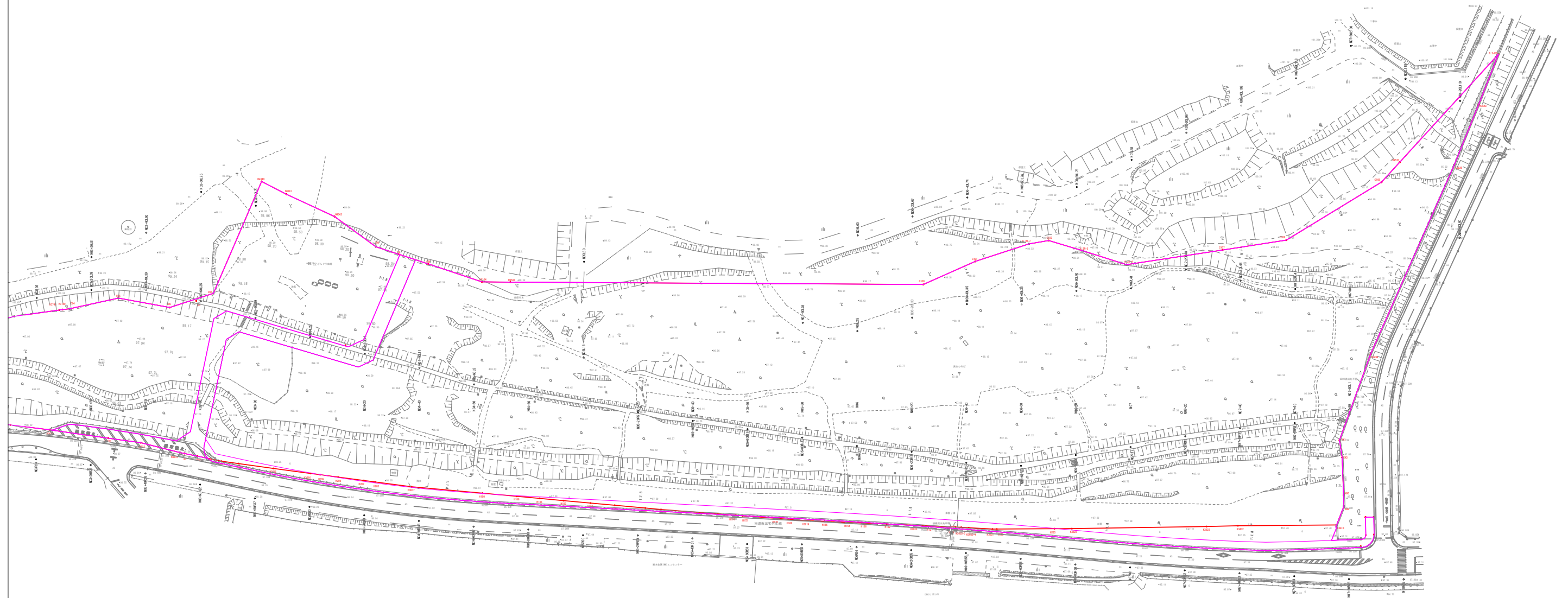


滋賀県立高等専門学校施設整備事業 要求水準書 付属資料6 造成工事設計図

敷地境界図



【留意事項】

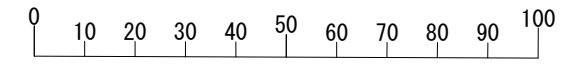
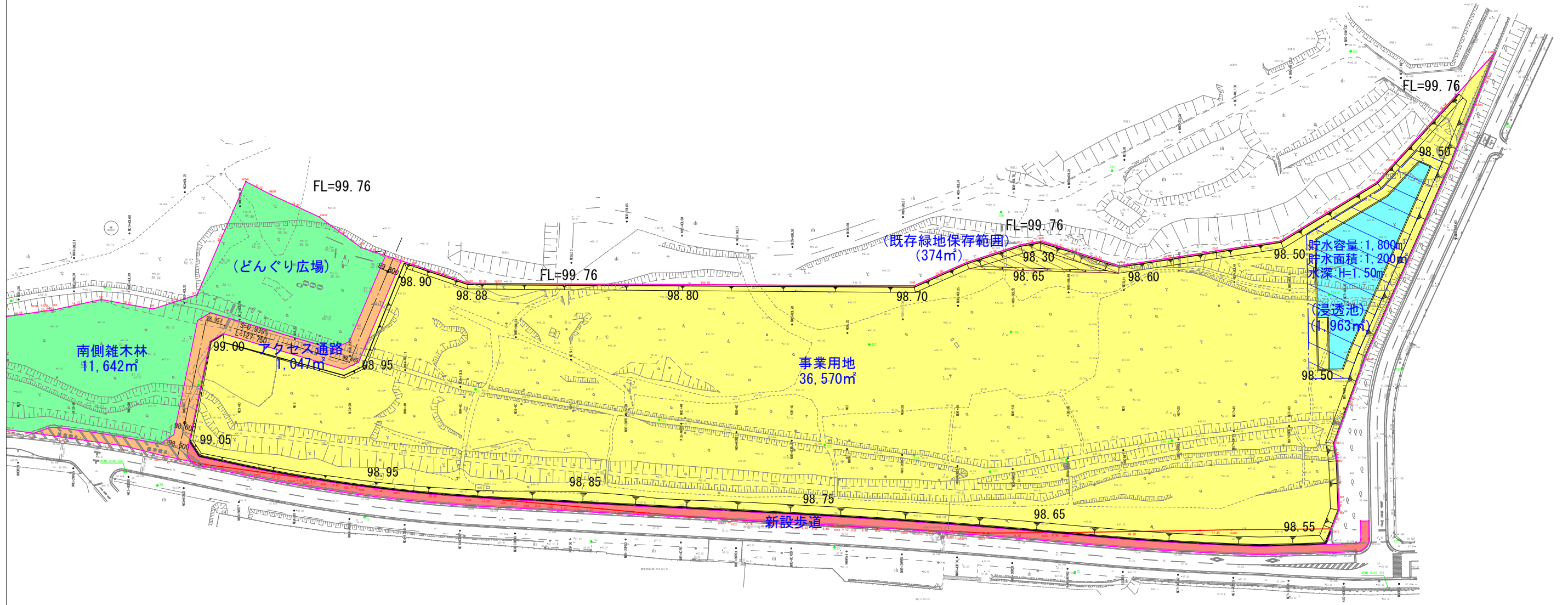
- 境界の確定に伴い、今後、事業者の提案に影響のない範囲で国有地側の境界を修正します。
- 国有地の整備内容は国・野洲市の検討によります。
- 歩道の位置は、現地の状況および事業者提案に応じて微調整を行う可能性があります。
- 造成工事に関しては、事業者提案の内容を踏まえて、必要に応じて調整を行うこととします。

凡例

記号	内容
	土地利用別区域界
	滋賀県所有地界

認可・案概	当初	第	図変更
年度・番号	令和	年度	第
地区名	高等専門学校建設予定地		
工事名			
所在	野洲市三宅		
図面名	敷地境界図		
縮尺	S=1/750 (A1) S=1/1500 (A3)		
図面番号	枚 / 内		
滋賀県 総合企画部 高等設置準備室			

土地利用計画平面図

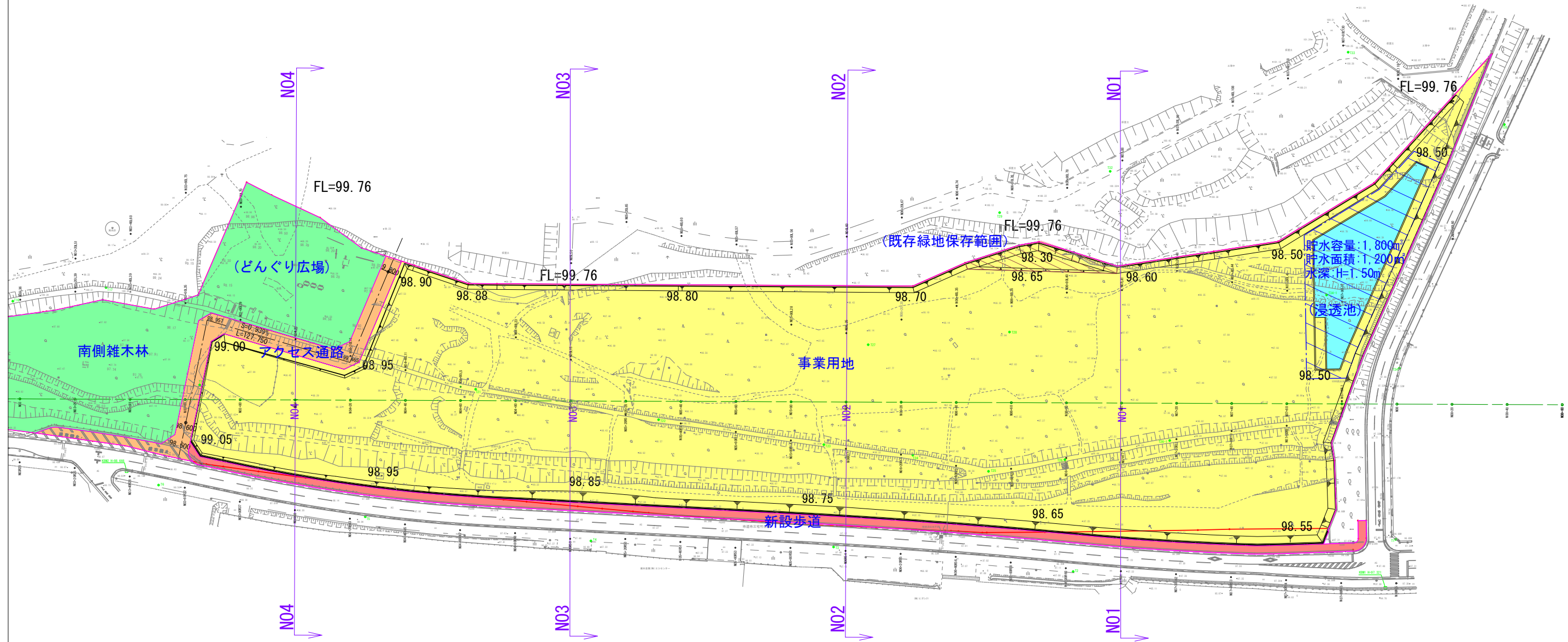


凡例

記号	内容
	土地利用別区域界
	滋賀県所有地界
	法面
	事業用地
	どんぐり広場および南側雑木林
	アクセス通路(幅員6.0m他)
	新設歩道(幅員3.0m)
	浸透池(湛水部の外周は管理敷)
	既存緑地保存範囲

認可・案概	当初 第 図変更
年度・番号	令和 年度 第 号
地区名	高等専門学校建設予定地
工事名	
所在	野洲市三宅
図面名	土地利用計画平面図
縮尺	S=1/750 (A1) S=1/1500 (A3)
図面番号	枚 / 内
滋賀県 総合企画部 高等設置準備室	

造成計画平面図

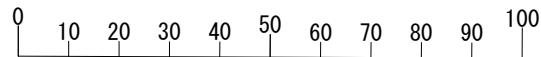
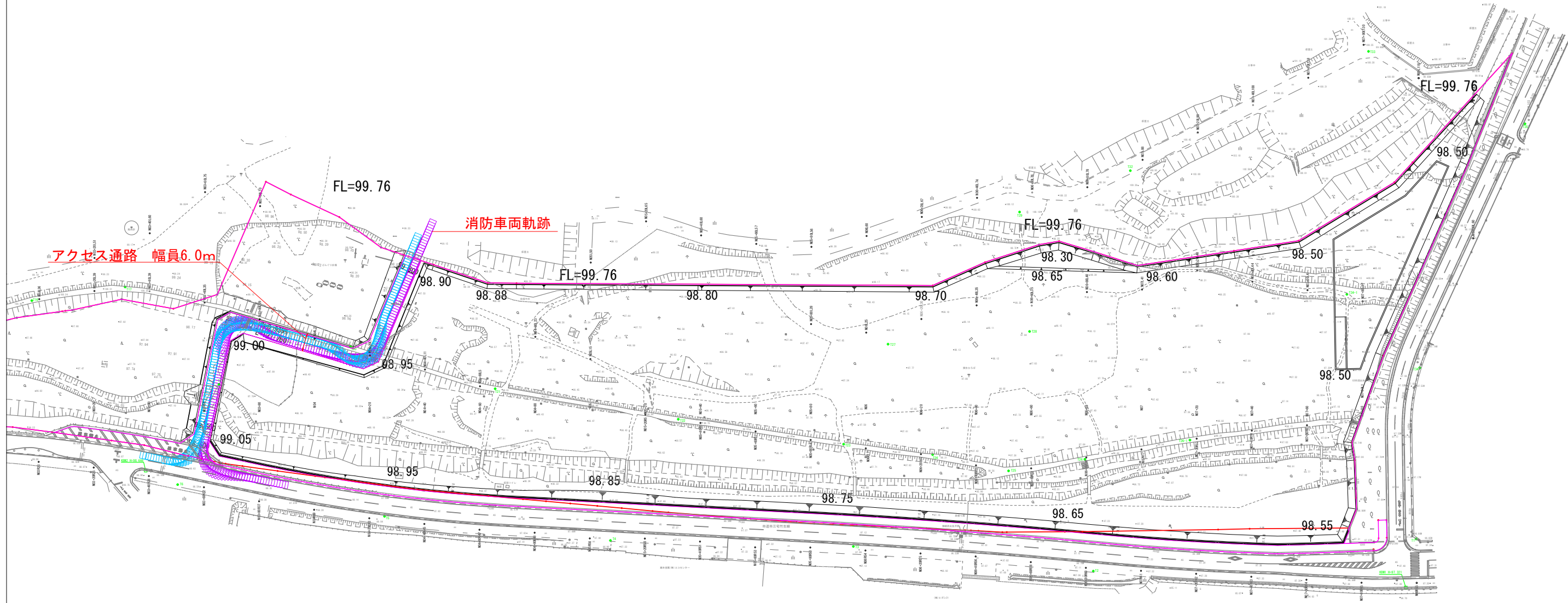


凡例

記号	内容
	土地利用別区域界
	滋養泉所有地界
	法面
	事業用地
	どんぐり広場および南側雑木林
	アクセス通路(幅員6.0m他)
	新設歩道(幅員3.0m)
	浸透池(灌水部の外周は管理敷)
	既存緑地保存範囲

認可・実施	当初	第	図変更
年度・番号	令和	年度	第
地区名	高等専門学校建設予定地		
工事名			
所在	野洲市三宅		
図面名	造成計画平面図		
縮尺	S=1/750 (A1) S=1/1500 (A3)		
図面番号	枚ノ内		
滋養泉 総合企画部 高等設置準備室			

アクセス通路平面図

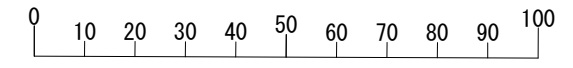
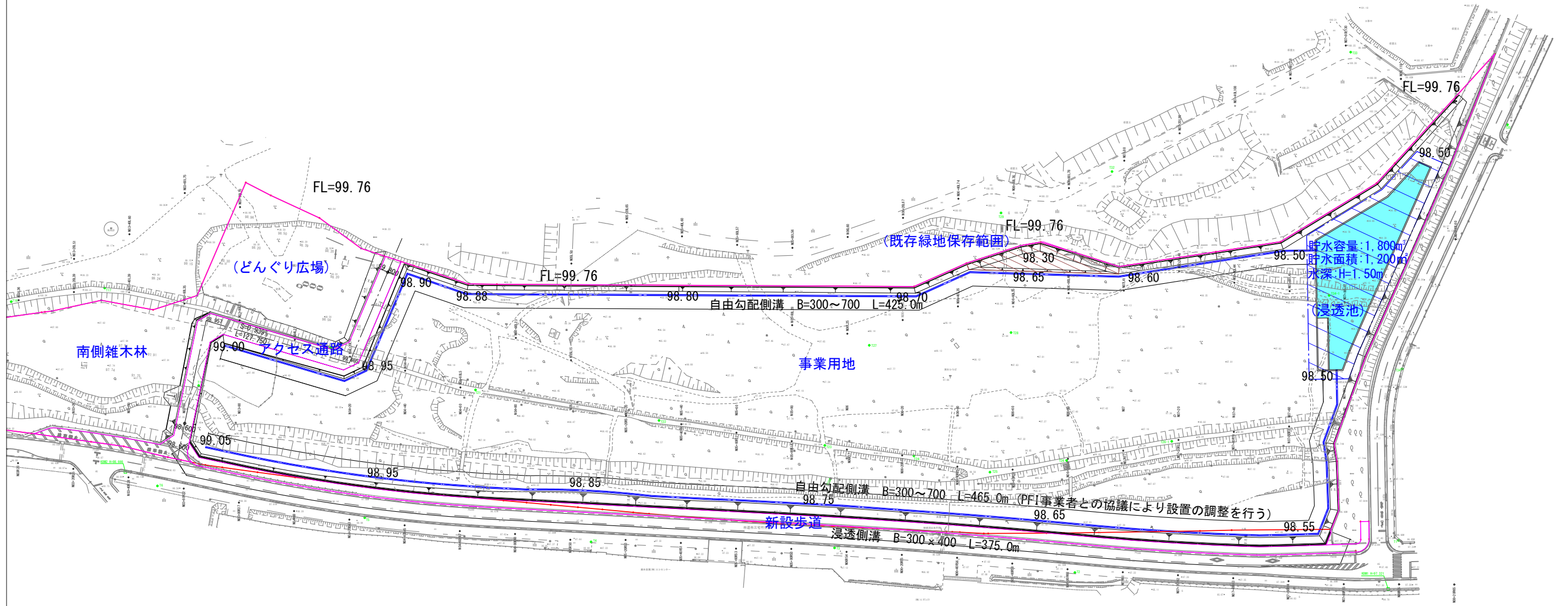


凡例

記号	内容
	開発申請に係る区域界
	滋賀県所有地界
	法面
	消防車両軌跡

認可・実施	当初	第	図変更
年度・番号	令和	年度	第
地区名	高等専門学校建設予定地		
工事名	野洲市南三宅		
所在	野洲市南三宅		
図面名	アクセス通路平面図		
縮尺	S=1/750 (A1) S=1/1500 (A3)		
図面番号	枚 / 内		
滋賀県 総合企画部 高等設置準備室			

排水計画平面図

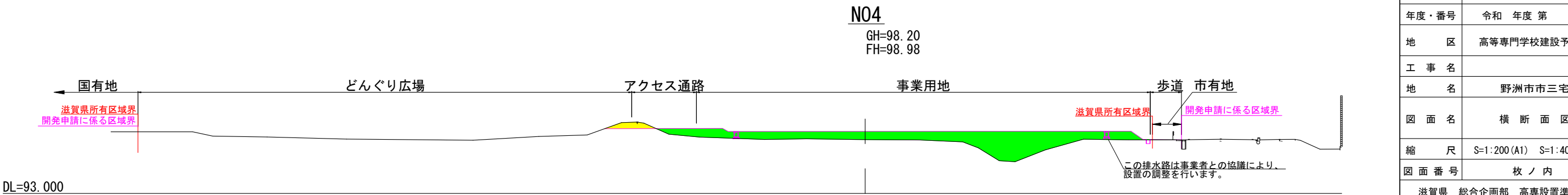
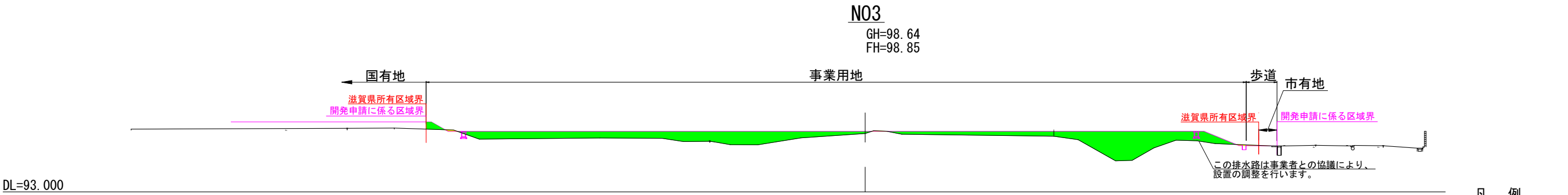
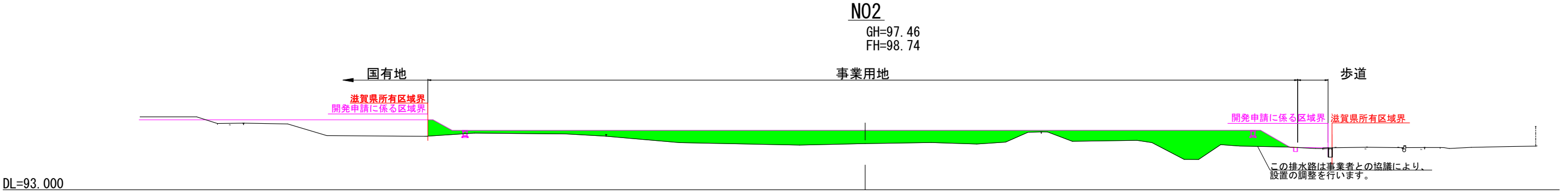
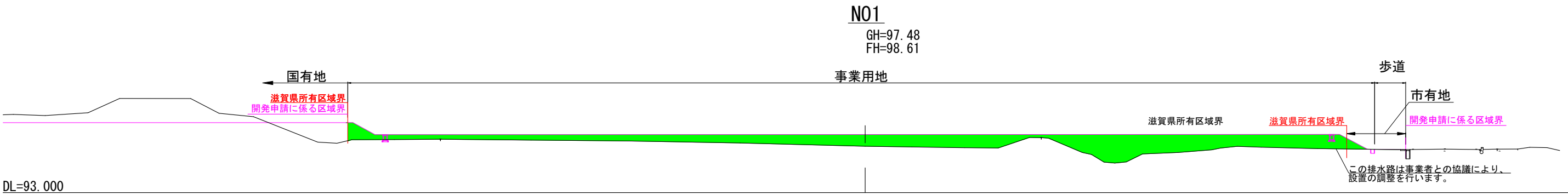


凡例

記号	内容
	土地利用別区域界
	滋賀県所有地界
	法面
	敷地内排水路(自由勾配側溝)
	法尻排水路(浸透側溝)

認可・実施	当初	第	図変更
年度・番号	令和	年度	第
地区名	高等専門学校建設予定地		
工事名			
所在	野洲市三宅		
図面名	排水計画平面図		
縮尺	S=1/750 (A1) S=1/1500 (A3)		
図面番号	枚 / 内		
滋賀県 総合企画部 高等設置準備室			

横断面図



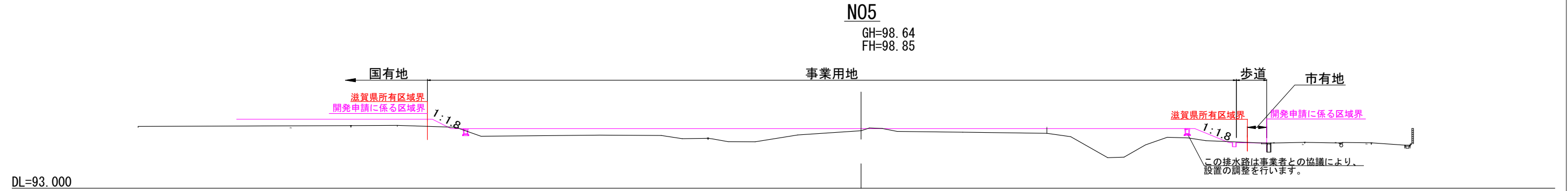
凡例

記号	内容
■ (Yellow)	切土
■ (Green)	盛土

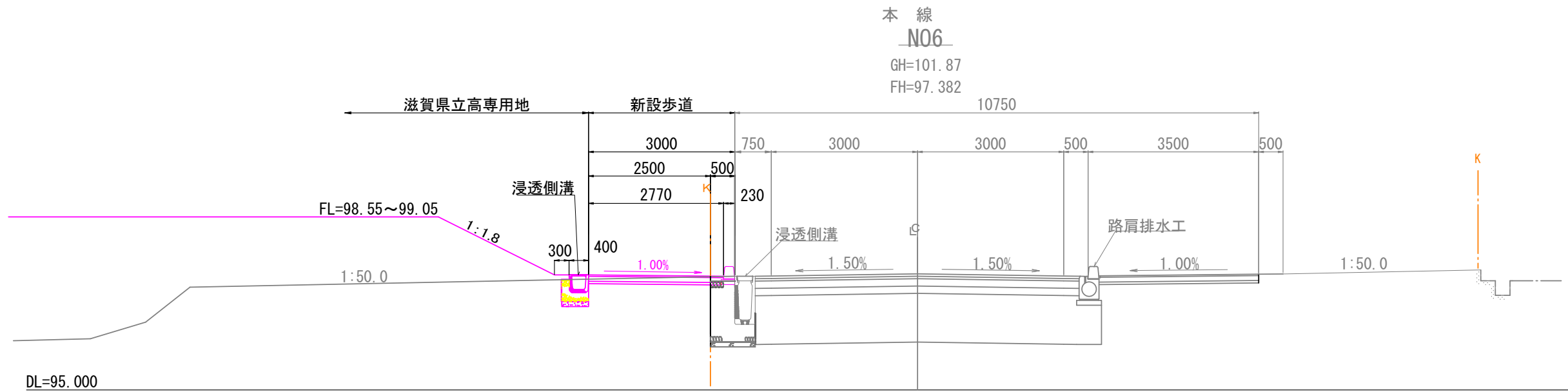
認可・実施年度・番号	当初 令和	第 年度	回変更 第 号
地区	高等専門学校建設予定地		
工事名			
地名	野洲市市三宅		
図面名	横断面図		
縮尺	S=1:200 (A1) S=1:400 (A3)		
図面番号	枚ノ内		
滋賀県 総合企画部 高専設置準備室			

新設歩道・レベル解消断面図

国有地～県有地～東側道路に至るレベル解消対応



東側道路・歩道の関係



認可・実施	当初	第	回変更
年度・番号	令和	年度	第 号
地区	高等専門学校建設予定地		
工事名			
地名	野洲市市三宅		
図面名	新設歩道・レベル解消断面図		
縮尺	S=1:200(A1) S=1:400(A3)		
図面番号	枚ノ内		
滋賀県 総合企画部 高専設置準備室			