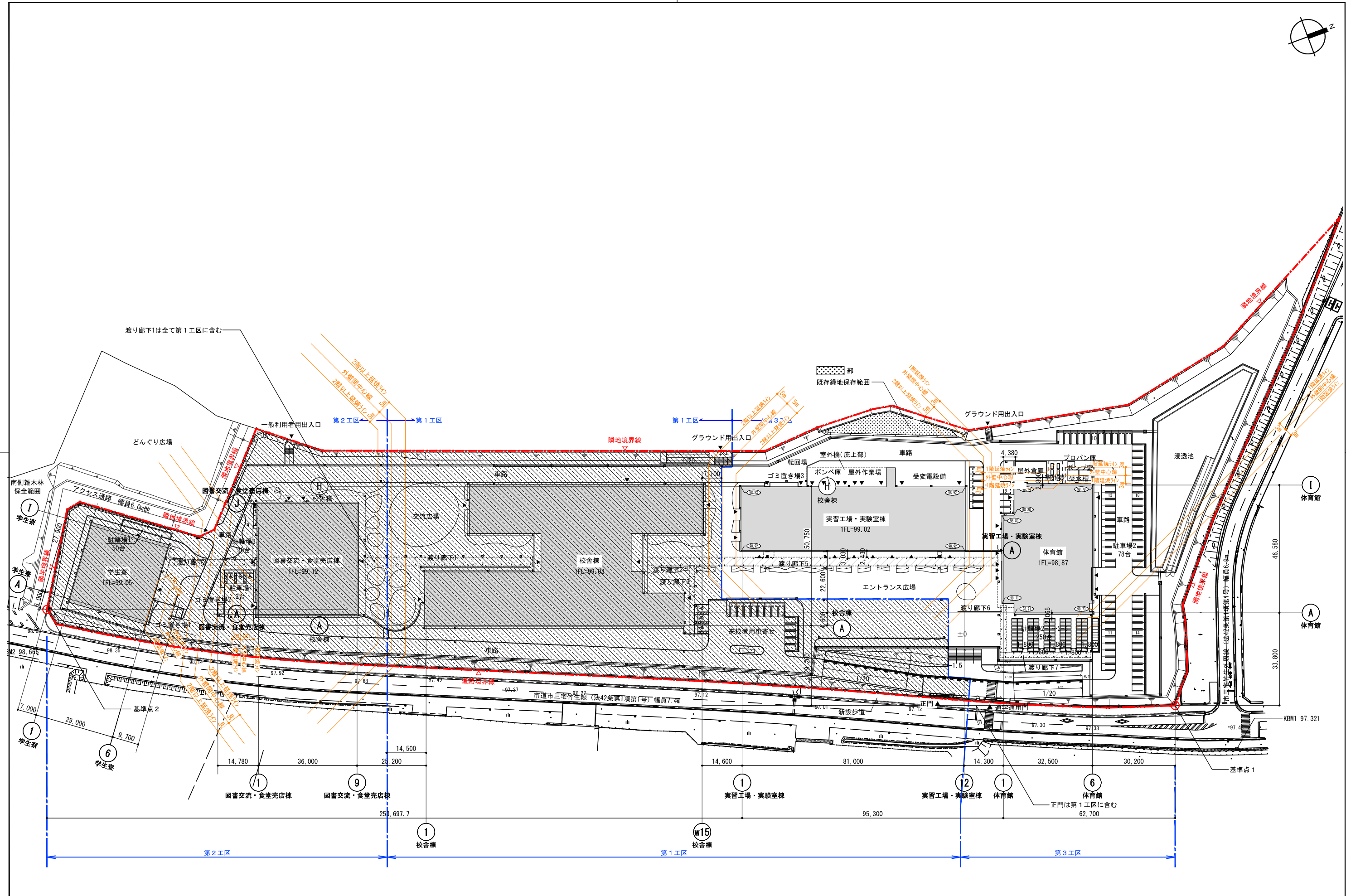
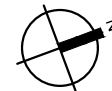
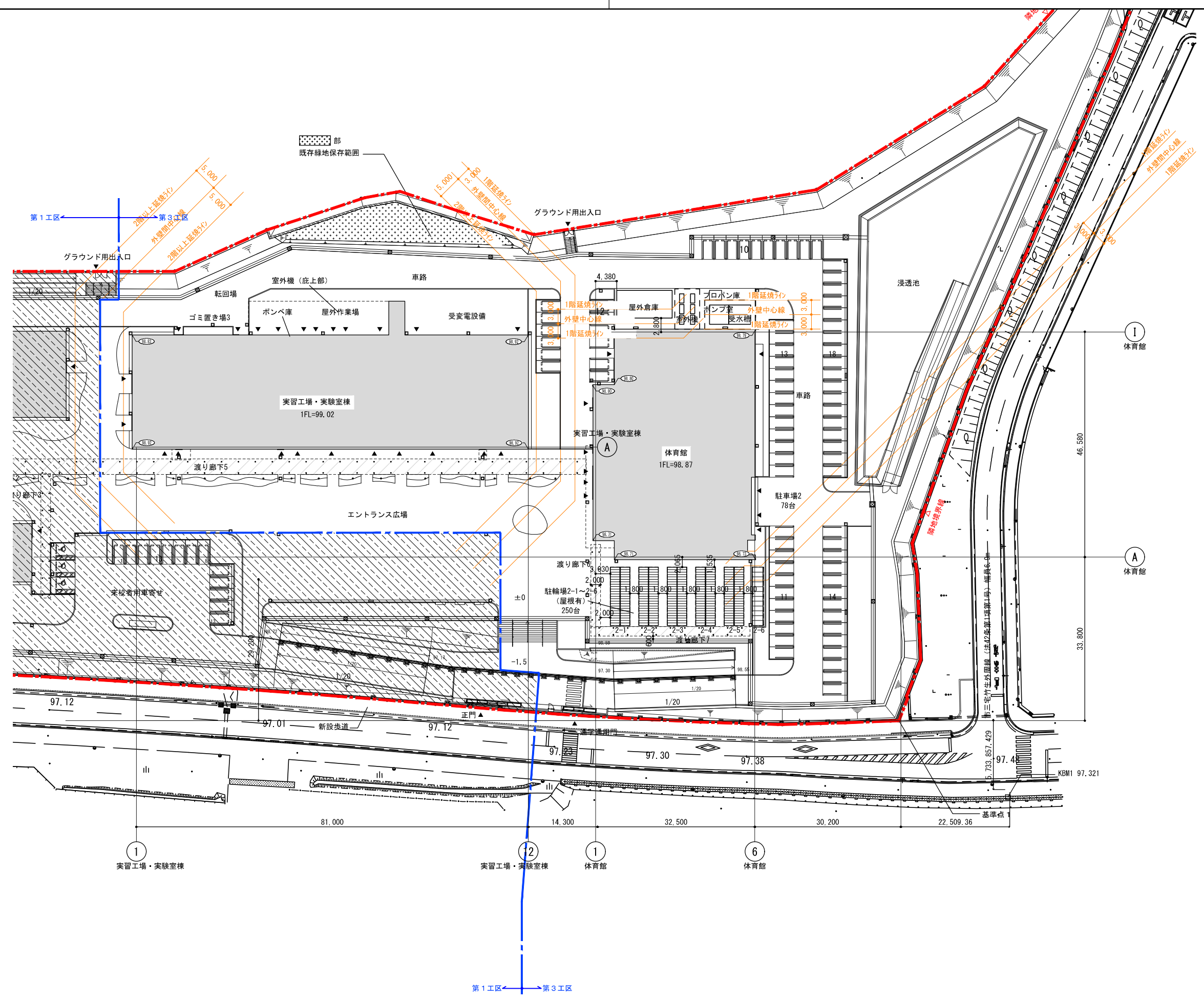
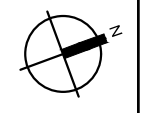


凡例	・ 16.50	現況レベルを示す (TP表記)	—●—	敷地境界線	特記事項 ※：令和8年3月造成工事により、法面、敷地外周部の 自由勾配側溝・浸透側溝 浸透池および浸透池周囲のフェンスについては整備済み	公立大学法人 滋賀県立大学 高専開設準備局 総務・施設整備課		株式会社 東畑建築事務所 TOHATA ARCHITECTS & ENGINEERS, INC.	設計番号 20240631-3	工事名称 滋賀県立高等専門学校 新築工事 (第3工区)	図面番号 A016	
	▽	法面を示す	—●—	工区区分線					一級建築士 NO.248486			一級建築士 NO.334956
	Q	樹木を示す							構造設計一級建築士 NO.4009			設備設計一級建築士 NO.4756
	山	荒地を示す	■	既存緑地保存範囲を示す					石井 康彦			木下 隆嗣 工藤 征志
縮尺 A1: 1/625 A3: 1/1250												



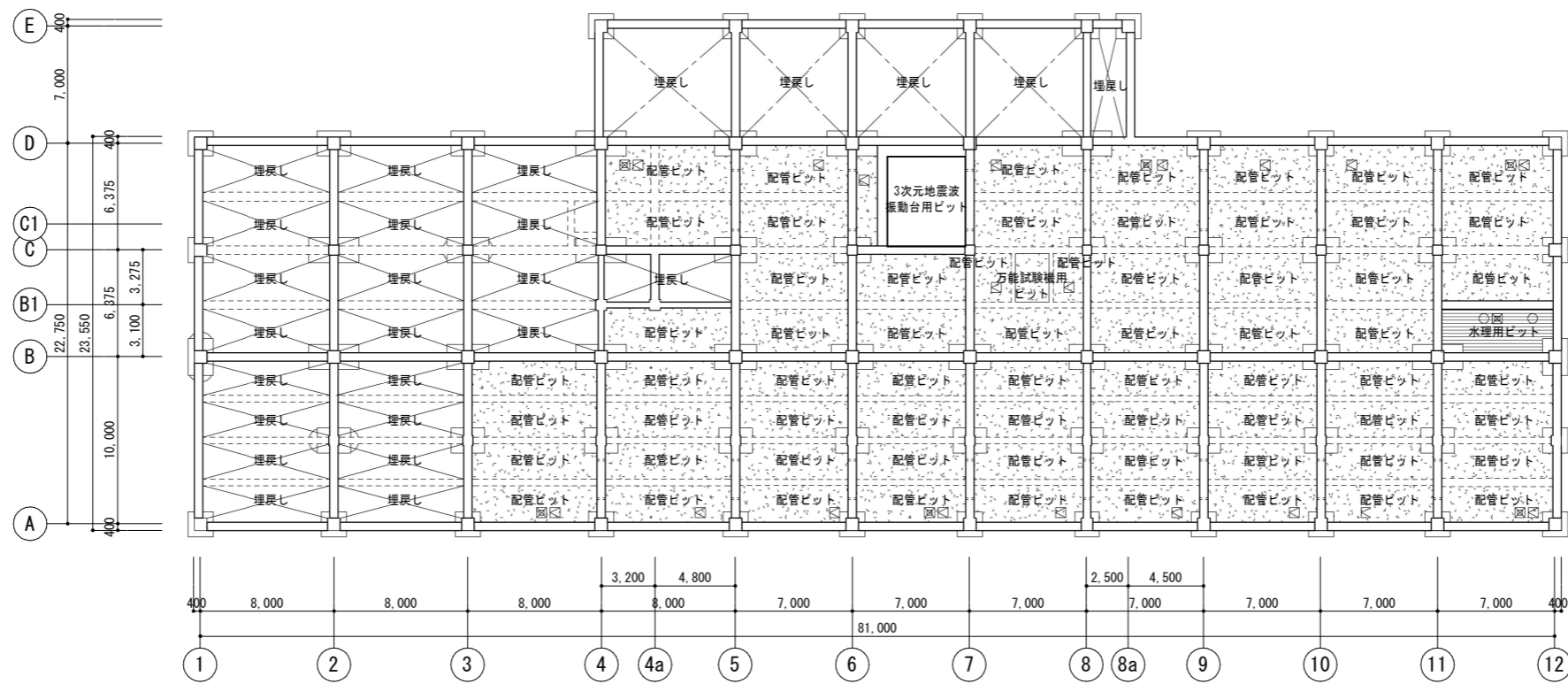
凡例		計画レベルを示す (TP表記)		出入口を示す		本工程範囲外 (第1工区・第2工区) を示す	公立大学法人 滋賀県立大学 高専開設準備局 総務・施設整備課	株式会社 東畑建築事務所 TOHATA ARCHITECTS & ENGINEERS, INC.	設計番号 20240631-3	一級建築士 NO.248486	一級建築士 NO.334956	工事名称 滋賀県立高等専門学校 新築工事 (第3工区) 図面名称 全体計画配置図	図面番号 A017
		法面を示す		敷地境界線		既存緑地保存範囲を示す			一級建築士 NO.272847	構造設計一級建築士 NO.4009	設備設計一級建築士 NO.4756		
		樹木を示す		工区区分線					石井 康彦	木下 隆嗣	工藤 征志		
		荒地を示す		延長ライン									
										縮尺 A1: 1/625 A3: 1/1250			



凡例		計画レベルを示す (TP表記)		出入口を示す		本工程範囲外 (第1工区・第2工区) を示す	公立大学法人 滋賀県立大学 高専開設準備局 総務・施設整備課	株式会社 東畑建築事務所 TOMIYAMA ARCHITECTS & ENGINEERS, INC.	設計番号 20240631-3	工事名称 滋賀県立高等専門学校 新築工事 (第3工区) 図面名称 計画配置図 その3 縮尺 A1: 1/400 A3: 1/800	図面番号 A018		
		法面を示す		敷地境界線		既存緑地保存範囲を示す			一級建築士 NO.272847			一級建築士 NO.248486	一級建築士 NO.334956
		樹木を示す		工区区分線					構造設計一級建築士 NO.4009			構造設計一級建築士 NO.4009	設備設計一級建築士 NO.4756
		荒地を示す		延焼ライン					石井 康彦			木下 隆嗣	工藤 征志

階	室名	内装制限 排煙区分	床			巾木		壁		天井			備考		棟	階	室名	内装制限 排煙区分	床			巾木		壁		天井			備考	
			下地	仕上げ	仕上げ高	仕上げ高	下地	仕上げ	天井高	廻り縁	ブラインドボックス	天井点検口、消火器ボックス、サインは別図による	下地	仕上げ					天井高	廻り縁	ブラインドボックス	天井点検口、消火器ボックス、サインは別図による	下地	仕上げ	天井高	廻り縁	ブラインドボックス	天井点検口、消火器ボックス、サインは別図による		
実習工場・実験室棟	機械工場	-	合成樹脂塗床A	±0	床材立上	LGS	EP	-	直天	(4,000)	-	W	流し台C、屋外洗い場、実験設備基礎 塗床ライン引き	実習工場	倉庫	-	RC	KT	±0	VB	LGS	EP	-	直天	(2,100) 一部大梁下 2,000	-	-	集中用コンプレッサ(別途工事) 排水目皿(設備工事)		
	創作工場	-	合成樹脂塗床A	±0	床材立上	LGS	EP	-	直天	(4,000)	-	W		実験室棟	セメント資材保管庫	-	RC	コンクリート金網押えの上 防塵塗装	±0	VB	LGS	EP-G	-	直天	(2,500)	-	-			
	溶接工場	準	合成樹脂塗床B	±0	床材立上	LGS	EP	-	直天	(4,000)	-	W	集塵機(別途工事) 溶接ブース(別途工事)		廊下1-1・1-2・1-3	-	RC	コンクリート研磨仕上 +表面強化剤塗布	±0	VB	LGS	EP	LGS	野縁ルーバー	(3,000)	-	-	金属マット		
	材料力学実験室	-	合成樹脂塗床A	±0	床材立上	LGS	EP	-	直天	(4,000)	-	W	流し台A、排水溝A		緊急シャワー	-	RC	FS-B	±0	VB	LGS	ケイカル板 +不燃化粧板 t6	-	直天	(2,800)	V	-	緊急シャワー(設備工事) 排水目皿(設備工事)		
	土質実験室	-	合成樹脂塗床A	±0	床材立上	LGS	EP	-	直天	(4,000)	-	W	流し台A、排水溝A 3次元地震波振動台用ビット 落下防止手摺		バリアフリートイレ	-	RC	FS-C	±0	SUS	LGS	不燃化粧板 t6 耐火間仕切扉:FRG+不燃化粧板t6	LGS	DR9	2,500	V	-	化粧鏡、補助手摺、更衣台、配管バック 差見		
	構造実験室	-	合成樹脂塗床A	±0	床材立上	LGS	EP	-	直天	(4,000)	-	W	流し台A、排水溝A、白板B		男子トイレ	-	RC	FS-C	±0	SUS	LGS	不燃化粧板 t6 耐火間仕切扉:FRG+不燃化粧板t6	LGS	DR9	2,500	V	-	洗面カウンター、化粧鏡、トイレブース、補助手摺、差見、 配管バックE・C、汚重石		
	構造材料実験室	-	合成樹脂塗床A	±0	床材立上	LGS	EP	-	直天	(3,000)	-	W	流し台A、排水溝A、実験設備基礎 万能試験機用ビット 恒温室ユニット(別途工事)		女子トイレ	-	RC	FS-C	±0	SUS	LGS	不燃化粧板 t6 耐火間仕切扉:FRG+不燃化粧板t6	LGS	DR9	2,500	V	-	洗面カウンター、化粧鏡、トイレブース、補助手摺、差見、 配管バックE		
	水中養生室	-	合成樹脂塗床A	±0	床材立上	LGS	EP	LGS	ケイカル板+EP-G	2,500	V	-	流し台A、排水溝A		SK	-	RC	FS-C	±0	SUS	LGS	不燃化粧板 t6 耐火間仕切扉:FRG+不燃化粧板t6	LGS	DR9	2,500	V	-	タオル棚、モップ掛け、配管バック		
	流体力学実験室	-	合成樹脂塗床A	±0	床材立上	LGS	EP	-	直天	(3,000)	-	W	流し台A、排水溝A 風洞実験用開口520φ(設備工事)		屋外作業場	-	-	コンクリート舗装	±0~- -100	-	-	-	-	吊折版	-	-	-	地流し、ポンペ庫、沈殿槽・中和槽		
	衛生環境実験室	準	合成樹脂塗床A	±0	床材立上	LGS	EP	-	(デッキ下) GW-B(暗色)	(3,000)	-	W	流し台A、排水溝A、配管取り出し口、白板B 生体実験台		2 管理室	-	RC	リノリウムシート	±0	VB	LGS	EP	-	直天	2,200 一部大梁下 2,000	V	W	-		
	衛生環境解析室	準	合成樹脂塗床A	±0	床材立上	LGS	EP	-	GB-D9.5	3,000	-	W	流し台A、排水溝A、配管取り出し口		室外機置場	-	-	有孔鋼板溶融垂れめっき	-	-	-	-	-	-	-	-	-	メンテナンス手摺A 床有孔鋼板点検口		
	水理実験室	-	合成樹脂塗床A	±0	床材立上	LGS	EP	-	直天	(3,000)	-	W	流し台A、排水溝A			-	-	-	-	-	-	-	-	-	-	-	-	-	-	-
	熱力学実験室	準	合成樹脂塗床A	±0	床材立上	LGS	EP	-	直天	(4,000)	-	W	流し台A、排水溝A			-	-	-	-	-	-	-	-	-	-	-	-	-	-	-
	機械力学実験室	-	合成樹脂塗床A	±0	床材立上	LGS	EP	-	直天	(3,000)	-	W	流し台A		共通	-	RC	MO S	リノリウムシート	±0	VB	LGS	EP	-	直天	2,200 一部大梁下 2,000	V	W	-	
制御工学実験室	-	合成樹脂塗床A	±0	床材立上	LGS	EP	-	直天	(3,000)	-	W	流し台A		EPS・PS	-	RC	防塵塗装	±0	-	LGS	素地	素地	-	-	-	-	-	-	-	
教室	-	リノリウムシート	±0	VB	LGS	EP	LGS	DR9	2,700	V	W	白板A、掲示板A		配管ビット	-	-	土間コンクリート素地	-	-	-	RC打放し(C種)素地	断熱材打込t30	-	-	-	-	-	-	サクシジョンビット、SUSタラップ、 通水管、通気管 上部床下点検口	
プラズマラボ・ 材料ラボ・ 建設ラボ	準	FS-B	±0	床材立上	LGS	EP	-	(デッキ下) GW-B(暗色)	(3,000)	-	W	流し台A、配管取り出し口		水理用ビット 3次元地震波振動台用ビット 万能試験機用ビット	-	-	塗膜防水	-	-	-	RC打放し(C種)の上 塗膜防水	断熱材打込t30	-	-	-	-	-	-	サクシジョンビット、SUSタラップ、 通水管、通気管 上部床下点検口	
廃液保管庫	-	RC	±0	床材立上	LGS	EP	-	GB-D9.5	2,500	V	-	-																		
測量器具庫	-	RC	±0	VB	LGS	EP	-	直天	(2,500)	-	-	-																		

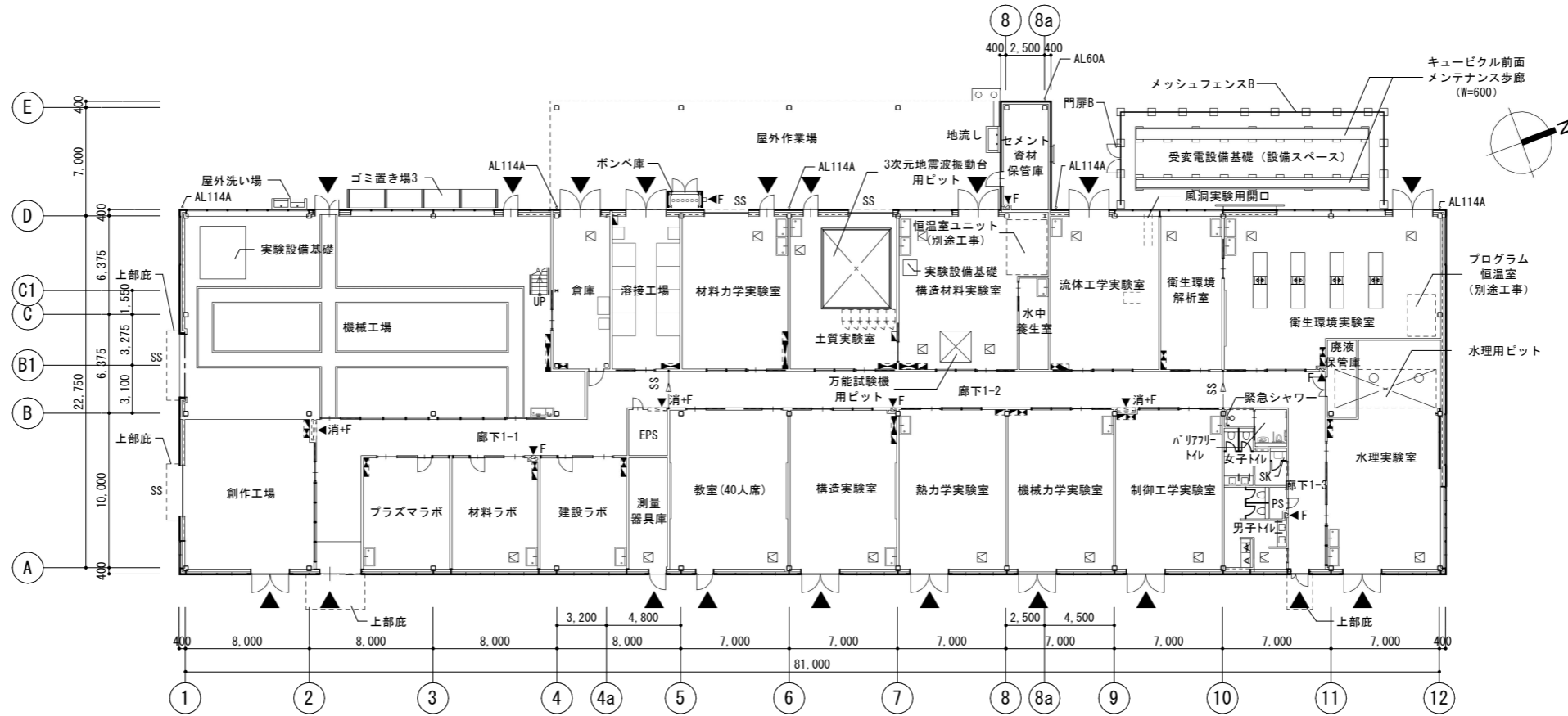
表示路号										不燃・準不燃認定番号										排煙設備の適用と内装									
RC	床	床コンクリート直均し仕上	DR	ロックウール化粧吸音板	KS	クッションフロア	塗料凡例			GB-R	9.5/12.5/15	準不燃	QM-9828	/	不燃	NM-8619	NW	準不燃	QM-9701	自然	自然排煙	防煙壁(間仕切り壁及び垂壁:不燃材)による区画							
コンクリート 打放し()	壁	コンクリート打放し仕上の種別(A・B・C)	DR(軒天)	ロックウール化粧吸音板(軒天井用)	KT	コンポジションビニル床タイル	SOP	合成樹脂調合ペイント塗り	GB-S	9.5/12.5	準不燃	QM-0898、QM-0493	SW	不燃	NM-0234	機械	機械排煙	防煙壁(間仕切り壁及び垂壁:不燃材)による区画	令1	令126条の2	1項1号	:準耐火構造の床・壁、防火設備で区画(100㎡)以内							
CB	コンクリートブロック積み	WV-RM	天然木化粧合板(難燃)	FOA	複層ビニル床タイル	NAO	耐候性塗料塗り	GB-DT	9.5	準不燃	QM-0524、QM-0831(1)	一般塗料	不燃	NM-8585	令3	令126条の2	1項3号	の適用による排煙免除	令2	令126条の2	1項2号	の適用による排煙免除							
PC	プレキャストコンクリート	WV-NM	天然木化粧合板(不燃)	FOB	薄型蓋敷ビニル床タイル	EP-G	つや有合成樹脂エマルジョンペイント塗り	GB-DTW	9.5/12.5	準不燃	QM-9824 / 不燃	NM-0127	令4	令126条の2	1項4号	の適用による排煙免除	令4	令126条の2	1項4号	の適用による排煙免除									
ALC	軽量気泡コンクリートパネル	SPV	特殊加工化粧合板	FA	フリーアクセスフロア	EP	合成樹脂エマルジョンペイント塗り	GB-NC	9.5	不燃	NM-0441、NM-2817	金属、石、タイル、左官	平成12年建設省告示第1400号	へ(1)	H12告1436号四号へ(1)	仕上げ:準不燃以上、居室・避難通路側の開口部に扉:防火設備、その他に扉	へ(2)	H12告1436号四号へ(2)	床面積100㎡以下で、防煙壁(間仕切り壁及び垂壁:不燃材)により区画	へ(4)	H12告1436号四号へ(4)	仕上げ:準不燃以上、床面積100㎡以内に準耐火構造の床・壁+防火設備で区画							
EOP	押出成形セメント板	HW	硬質木毛セメント板	VB	ビニル幅木	EP-T	合成樹脂エマルジョン模様塗料塗り	GB-NCT	9.5	不燃	NM-1864、NM-2816	FRG	不燃	NM-2967	不共	下地共不燃材	へ(5)	H12告1436号四号へ(5)	床面積が100㎡以下で、下地・仕上共不燃材	準共	下地共準不燃材以上	適用外 排煙適用外							
LGS	軽量鉄骨下地	NW	普通木毛セメント板	WB	木製幅木	UC	ウレタン樹脂ワニス塗り	GB-P	9.5	準不燃	QM-9827	FRG	不燃	NM-2967	不	不燃材	準	準不燃材	化学物質を放散する建築材料等										
GB-R	せりょうボード	SW	特殊木毛セメント板(不燃木毛板)	SUSB	ステンレス製幅木	OS	オイルステイン塗り	GB-L	7	不燃	NM-9617(せりょうプラスチック)	DR(軒天)	不燃	NM-8599	準共	準不燃材(壁において1.2m以下を除く)	準1.2	準不燃材(壁において1.2m以下を除く)	採用する全ての仕上材料はF☆☆☆☆適用品とする。										
GB-S	シーリングせりょうボード	HF	硬質木片セメント板	MO	モルタル塗り	WP	木材保護塗料塗り	GB-RH	9.5/12.5/15	不燃	NM-9645、NM-1139	FK	不燃	NM-1217、NM-3522、NM-4971	難	難燃材													
GB-F	強化せりょうボード	NF	普通木片セメント板	TCP	タイルカーペット	AC	ウレタン樹脂ワニス塗り	FK-P	不燃	NM-2988、NM-5056、NM-5233(不燃材裏打ち)	DR	不燃	NM-8599	準	準不燃材														
GB-RH	硬質せりょうボード	RW	ロックウール	RD	ドレン	EP-M	多彩模様塗料塗り	DR	不燃	NM-8599	RW	不燃	NM-8601(吹付け)	壁紙防火種別(・印の付いた項目においては、○印の付いたものを適用する。)															
GB-DT	化粧せりょうボード(トラバーチン模様)	RW-F	ロックウール吸音フェルト(表面処理品)	RDS	横引ドレン	MST	マスチック塗料塗り	RW-F	不燃	NM-8600	RW-F	不燃	NM-8600	塩化ビニル樹脂系壁紙(塩化ビニル)	防火種別	・1-1 / ・1-4 / ・2-2 / ・2-4													
GB-DTW	化粧せりょうボード(木目)	RW-B	ロックウール吸音ボード(厚手ガラスクロス張)	ROM	中継ドレン・パ・ドレン	F-BE	ふっ素樹脂焼付け塗装	RW-B	不燃	NM-8600	GF-F	不燃	NM-8605	プラスチック系壁紙(その他プラスチック)	防火種別	・1-3 / ・1-6 / ・2-1 / ・2-3													
GB-NC	不燃積層せりょうボード	GW-F	グラスウール吸音フェルト	SGP	配管用炭素鋼管(白管)	U-BE	ウレタン樹脂焼付け塗装	GF-F	不燃	NM-8605	GF-F	不燃	NM-8605	紙製壁紙	防火種別	・1-1 / ・1-3 / ・2-3													
GB-NCT	不燃積層せりょうボード(トラバーチン模様)	GW-B	グラスウール吸音ボード(厚手ガラスクロス張)	VP	硬質塩化ビニル管(一般管)	A-BE	アクリル樹脂焼付け塗装	GF-B	不燃	NM-8606	GF-B	不燃	NM-8606	繊維製壁紙(織物)	防火種別	1-2													
GB-P	吸音用孔あきせりょうボード	PF板	押出法ポリスチレンフォーム断熱材	VU	硬質塩化ビニル管(薄肉管)	材質種別		HW	準不燃	QM-9701	HW	準不燃	QM-9701	無機質壁紙	防火種別	1-6													
GB-L	せりょうラスボード	UF	現場発泡吹付け硬質ウレタンフォーム断熱材	HP	遠心力鉄筋コンクリート管	ST	鋼製																						
FK	0.8けい酸カルシウム板(タイプ2)	TS	単層ビニル床シート(発泡層なし)	化紙KH	化粧けい酸カルシウム板	AL	アルミ製																						
FK-P	0.8吸音用孔あきけい酸カルシウム板(タイプ2)	FS	複層ビニル床シート(発泡層なし)	MH	マンホール蓋	SUS	ステンレス製																						
		HS	発泡複層ビニル床シート	防水種別	AS:777防水、P:塗膜防水、S:シート防水	V	ビニル製																						



ビット伏図

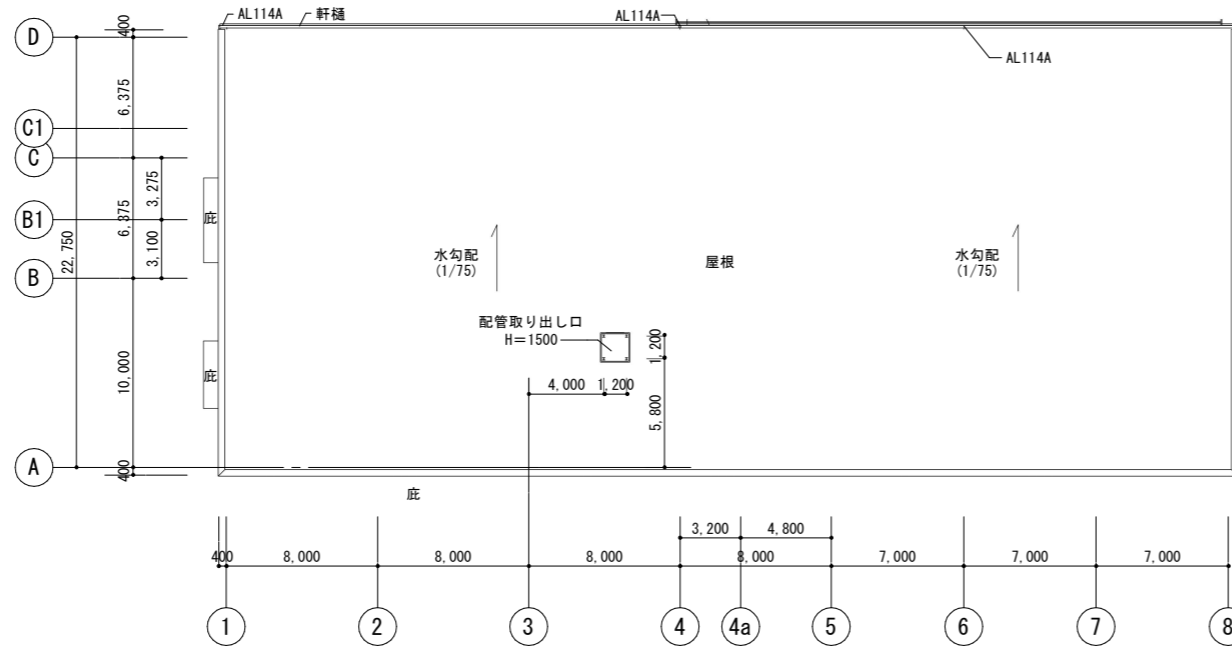
凡	±0 -15	上段：仕上げレベル 下段：構造スラブレベル (特記なき限り)	下部通水管 (VP150半割) 上部通気管 (VP100)	床点検口 (600x600) 下部SUSタラップ 4段	配管ビット 1Fスラブ裏：PF板打込t30 (特記なき限りIFL-1700)	埋戻し PF板敷込t30、ポリスチレンフィルムt0.15 1Fスラブ裏：捨てコンクリートt50、砂利地業t60	サクシヨンビット (特記なき限り500x500xH500)
例	水勾配を示す	人通孔600φ (孔上部 打込タラップ両面)	点検用マンホール (600φ) 下部SUSタラップ 4段	配管ビット 1Fスラブ裏：PF板打込t30 (特記なき限りIFL-1400)	水理用ビット 床・壁：塗膜防水 1Fスラブ裏：PF板打込 t 30		

公立大学法人 滋賀県立大学 高専開設準備局 総務・施設整備課		株式会社 東畑建築事務所 TOHATA ARCHITECTS & ENGINEERS, INC. 石井 康彦	設計番号 20240631-3 一級建築士 No.272847	一級建築士 No.248486 構造設計一級建築士 No.4009 木下 隆嗣	一級建築士 No.334956 設備設計一級建築士 No.4756 工藤 征志	工事名称 滋賀県立高等専門学校 新築工事 (第3工区) 図面名称 【実習工場・実験室棟】ビット伏図 縮尺 A1: 1/200 A3: 1/400	図面番号 A020
-----------------------------------	--	--	---------------------------------------	---	---	--	--------------

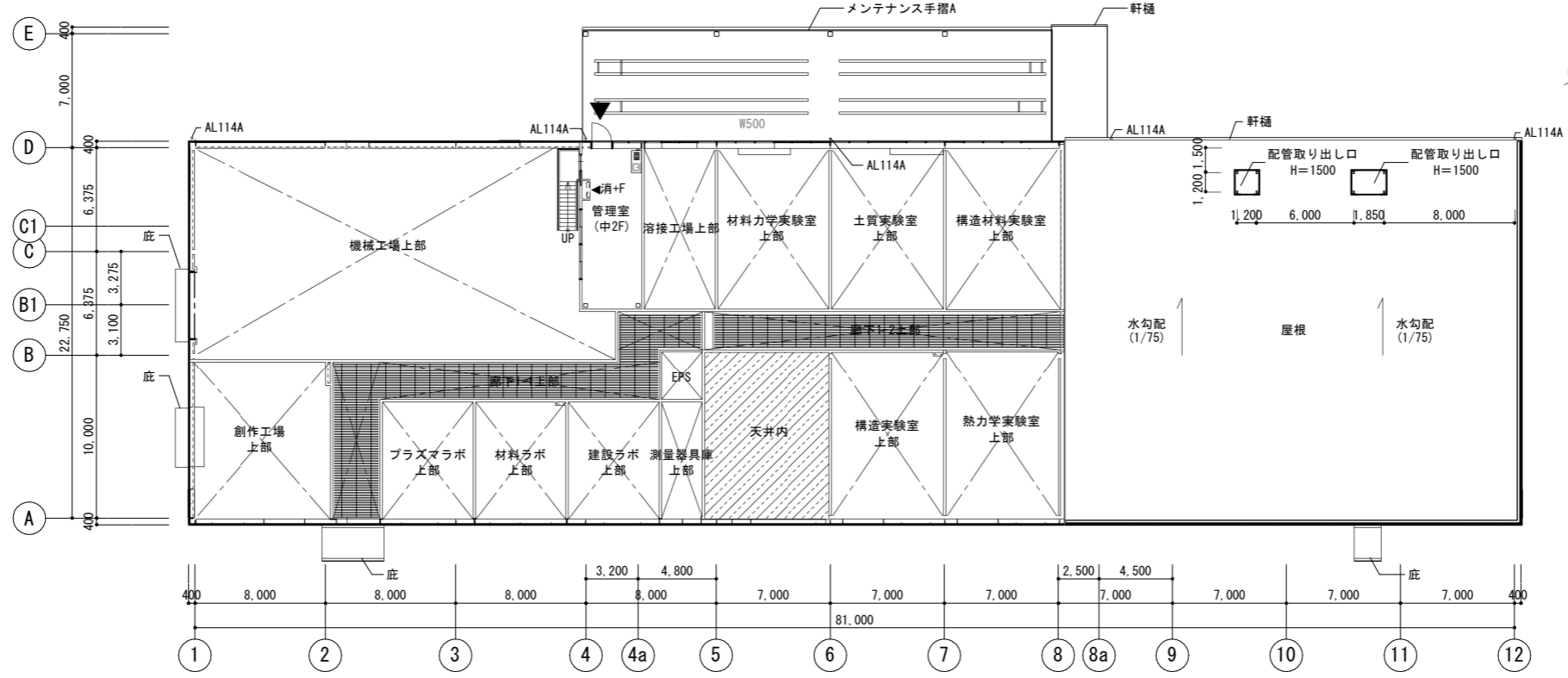


凡	±0 -15	上段:仕上りレベル (FLから) 下段:構造スラブレベル (同上) 特記なき限り ±0/-15	床点検口 (600x600) 下部SUSタラップ4段	AL114A 縦どい (アルミ製バンドレスタイプ) 特記なき限り 114A	--- OF	オーバーフロー管50φ	▲ 消+ F ▲ 消 ▲ F ● F	消火器ボックス一体型 屋内消火栓 (設備工事) 屋内消火栓 (設備工事) 消火器収納ボックス (埋込式) (消火器は設備工事) 消火器収納ボックス (床置き式) (消火器は設備工事)	—◀◀	スクリーンシャッター避難口
	◁	水勾配を示す	○ 点検用マンホール (600φ) □ 点字紙	◎ CRD ◎ RD HD	—	伸縮目地	● 屋上丸環	■ 出入口側溝	—◀◀	シャッター 分電盤 (設備工事)

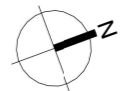
公立大学法人 滋賀県立大学 高専開設準備局 総務・施設整備課		株式会社 東畑建築事務所 TOHATA ARCHITECTS & ENGINEERS, INC. 石井 康彦	設計番号 20240631-3 一級建築士 No.272847 一級建築士 No.248486 構造設計一級建築士 No.4009 木下 隆嗣	一級建築士 No.334956 設備設計一級建築士 No.4756 工藤 征志	工事名称 滋賀県立高等専門学校 新築工事 (第3工区) 図面名称 【実習工場・実験室棟】1階平面図 縮尺 A1: 1/200 A3: 1/400	図面番号 A021
-----------------------------------	--	--	--	---	--	--------------



R階平面図

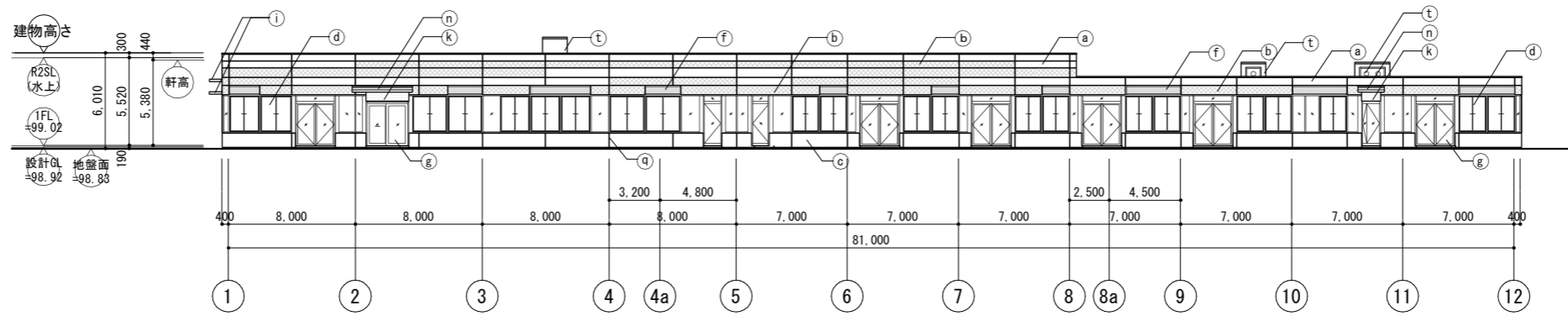


2階平面図

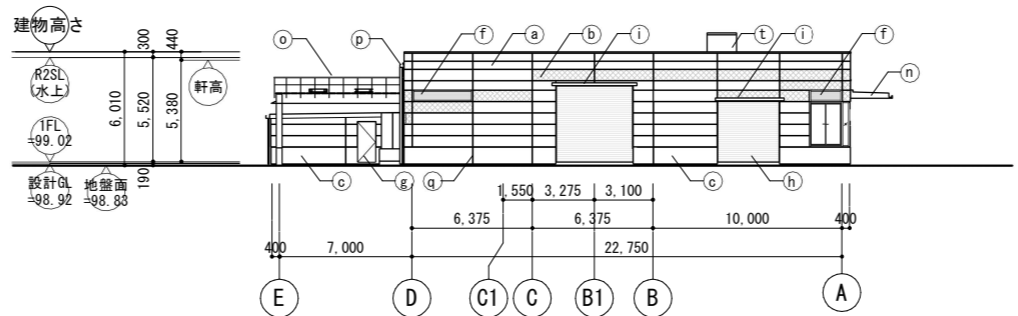


凡例	±0 -15	上段:仕上りレベル (FLから) 下段:構造スラブレベル (同上) 特記なき限り ±0/-15	床点検口 (600x600) 下部SUSタラップ4段	AL114A 縦どい (アルミ製バンドレスタイプ) 特記なき限り 114A CRD 中継ドレン+縦どい 特記なき限り 125A RD ルーフトレン 特記なき限り 125A HD 横引き型ルーフトレン 特記なき限り 125A	OF オーバーフロー管50φ 伸縮目地 屋上丸環 出入口側溝	消+F 消 消+F 消 F F	消火器ボックス-体型 屋内消火栓 (設備工事) 屋内消火栓 (設備工事) 消火器収納ボックス (埋込式) (消火器は設備工事) 消火器収納ボックス (床置き式) (消火器は設備工事)	スクリーンシャッター避難口 シャッター 分電盤 (設備工事)
	←	水勾配を示す	点検用マンホール (600φ) 点字紙					

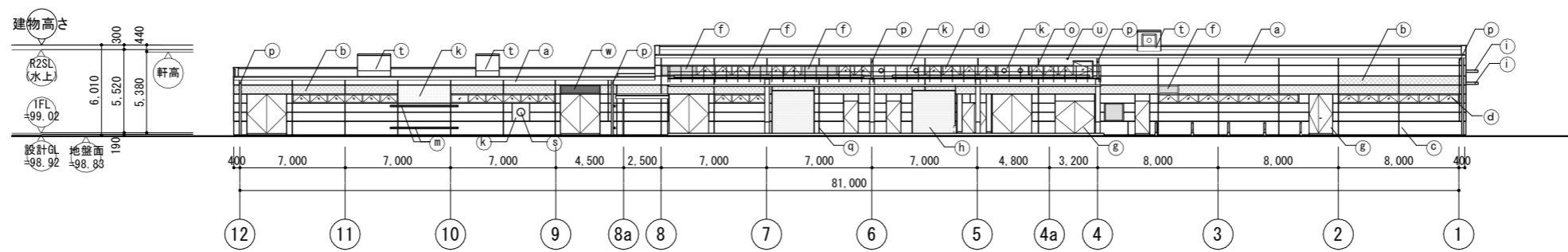
設計番号 20240631-3	設計者 石井 康彦	設計者 一級建築士 No.248486 構造設計一級建築士 No.4009 木下 隆嗣	設計者 一級建築士 No.334956 設備設計一級建築士 No.4756 工藤 征志	工事名称 滋賀県立高等専門学校 新築工事 (第3工区) 図面名称 【実習工場・実験室棟】2階・R階平面図 縮尺 A1: 1/200 A3: 1/400	図面番号 A022
公立大学法人 滋賀県立大学 高専開設準備局 総務・施設整備課	株式会社 東畑建築事務所 TOHATA ARCHITECTS & ENGINEERS, INC.				



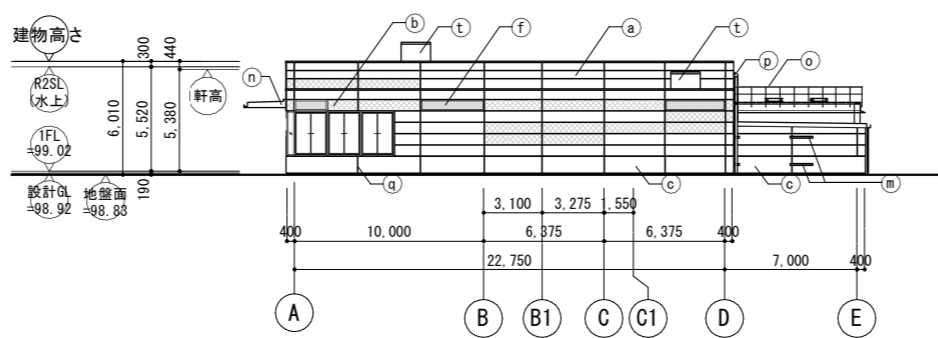
東立面図



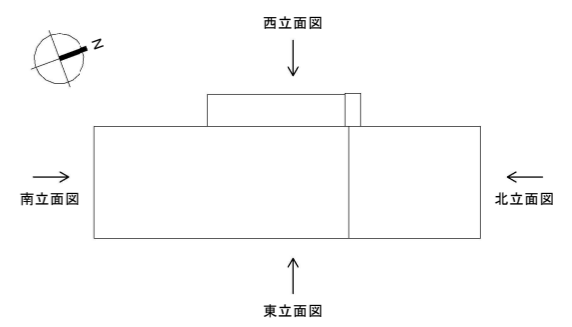
南立面図



西立面図



北立面図



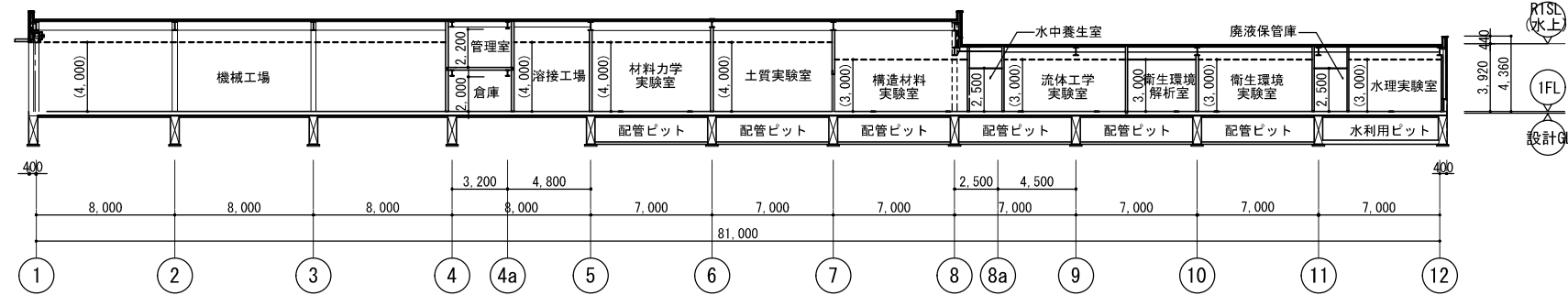
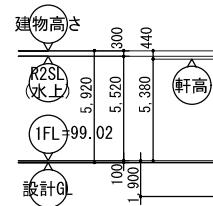
立面図 KEY PLAN

外部仕上凡例

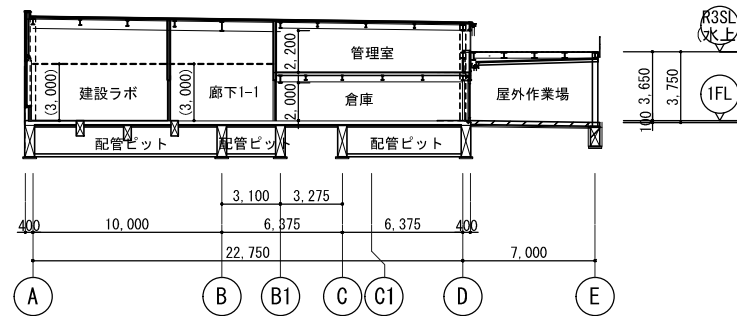
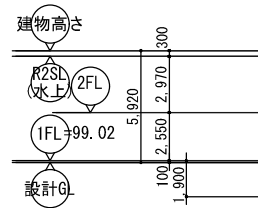
a	ECP 横張り 塗装A:メタリック塗装(リブあり)/塗装C:メタリック塗装(リブなし)
b	ECP 横張り 塗装B:メタリック塗装(リブなしブラウン)
c	RC 塗装D:コンクリート打放し保護塗装(コンクリート打放し(A種)の上、保護塗装(カラークリア))
d	アルミ製サッシ
e	アルミ製笠木
f	アルミガラリ
g	鋼製建具(DP塗装)
h	鋼製シャッター
i	アルミパネル庇
k	アルミ断熱パネル
m	ケーブルラック・バスダクト立上げ用支持鋼材
n	庇
o	メンテナンス手摺
p	アルミ堅樋
q	誘発目地
r	柱(DP塗装)
s	風洞実験用開口
t	配管取り出し口
u	ペントキャップ100φ(設備工事)
w	スチールガラリ

※リブあり/リブなしの割合は3:2とする
 ※鉄部見え掛かり部はDP塗装とする

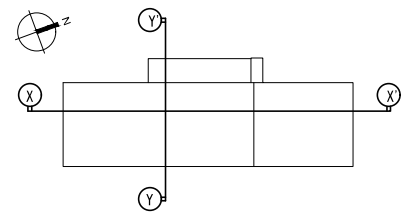
公立大学法人 滋賀県立大学 高専開設準備局 総務・施設整備課	株式会社 東畑建築事務所 TOHATA ARCHITECTS & ENGINEERS, INC.	設計番号 20240631-3 一級建築士 No.272847 石井 康彦	一級建築士 No.248486 構造設計一級建築士 No.4009 木下 隆嗣	一級建築士 No.334956 設備設計一級建築士 No.4756 工藤 征志	工事名称 滋賀県立高等専門学校 新築工事(第3工区) 図面名称 【実習工場・実験室棟】立面図 縮尺 A1: 1/200 A3: 1/400	図面番号 A023
-----------------------------------	---	--	---	---	---	--------------



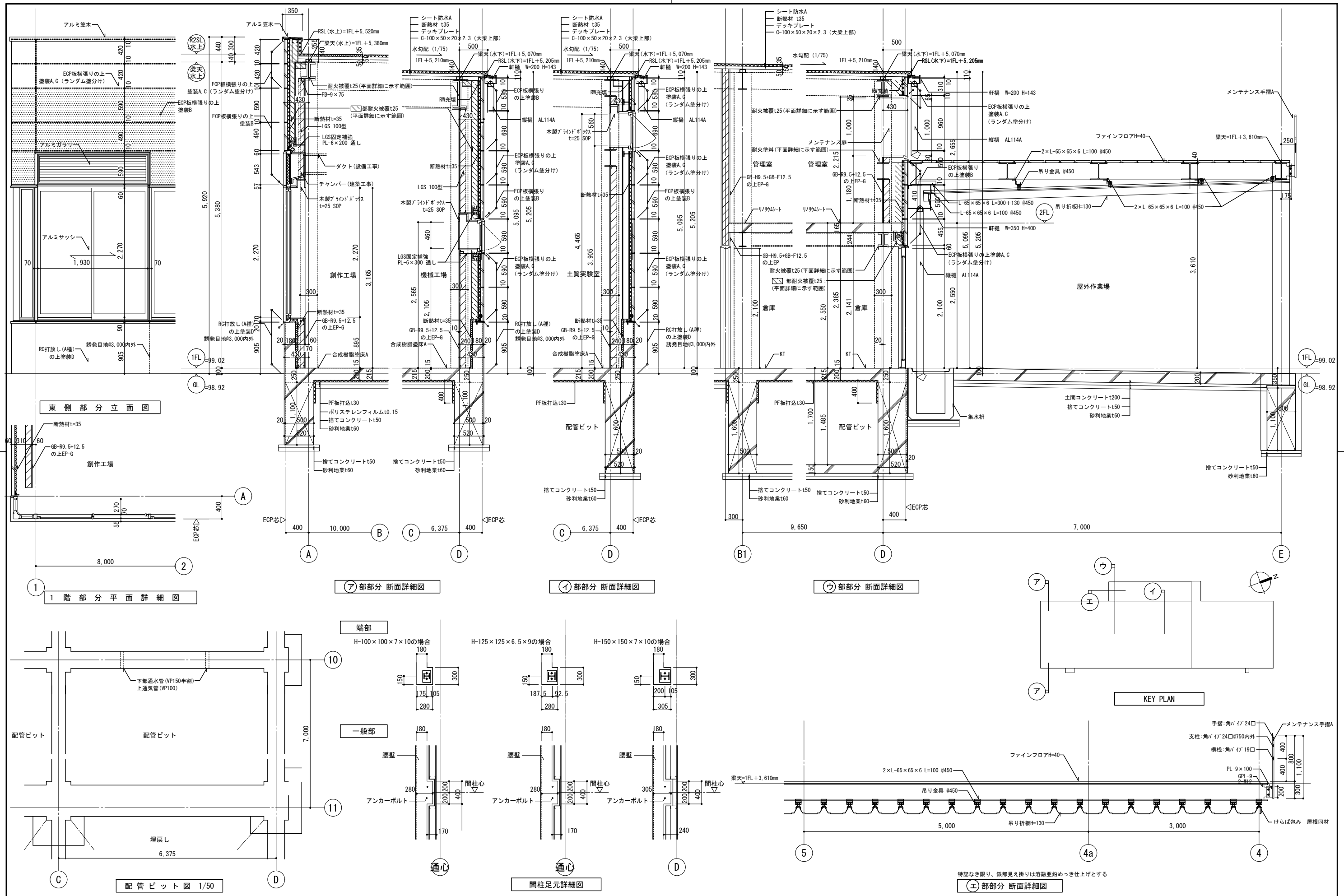
X - X' 断面図



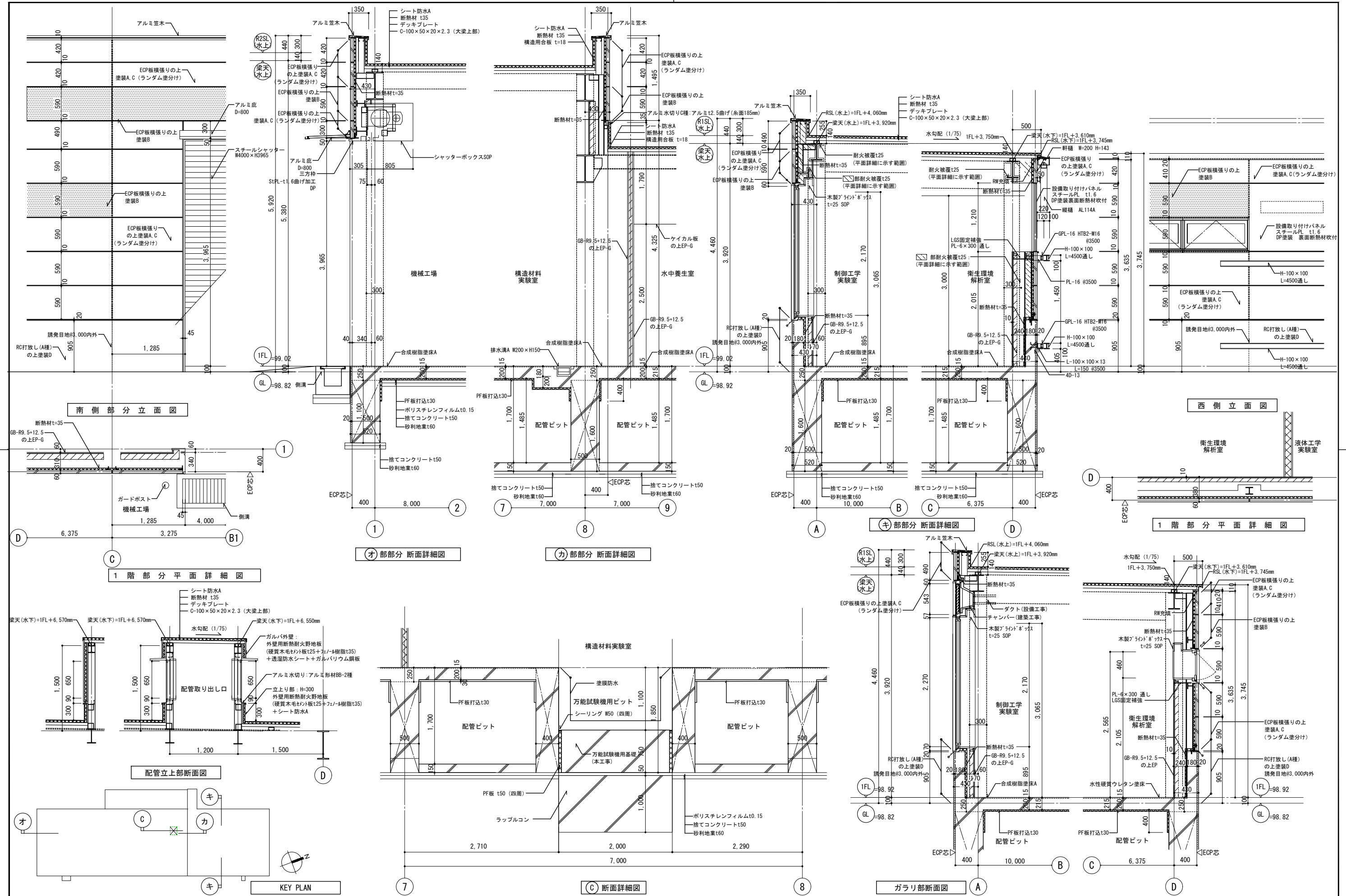
Y - Y' 断面図



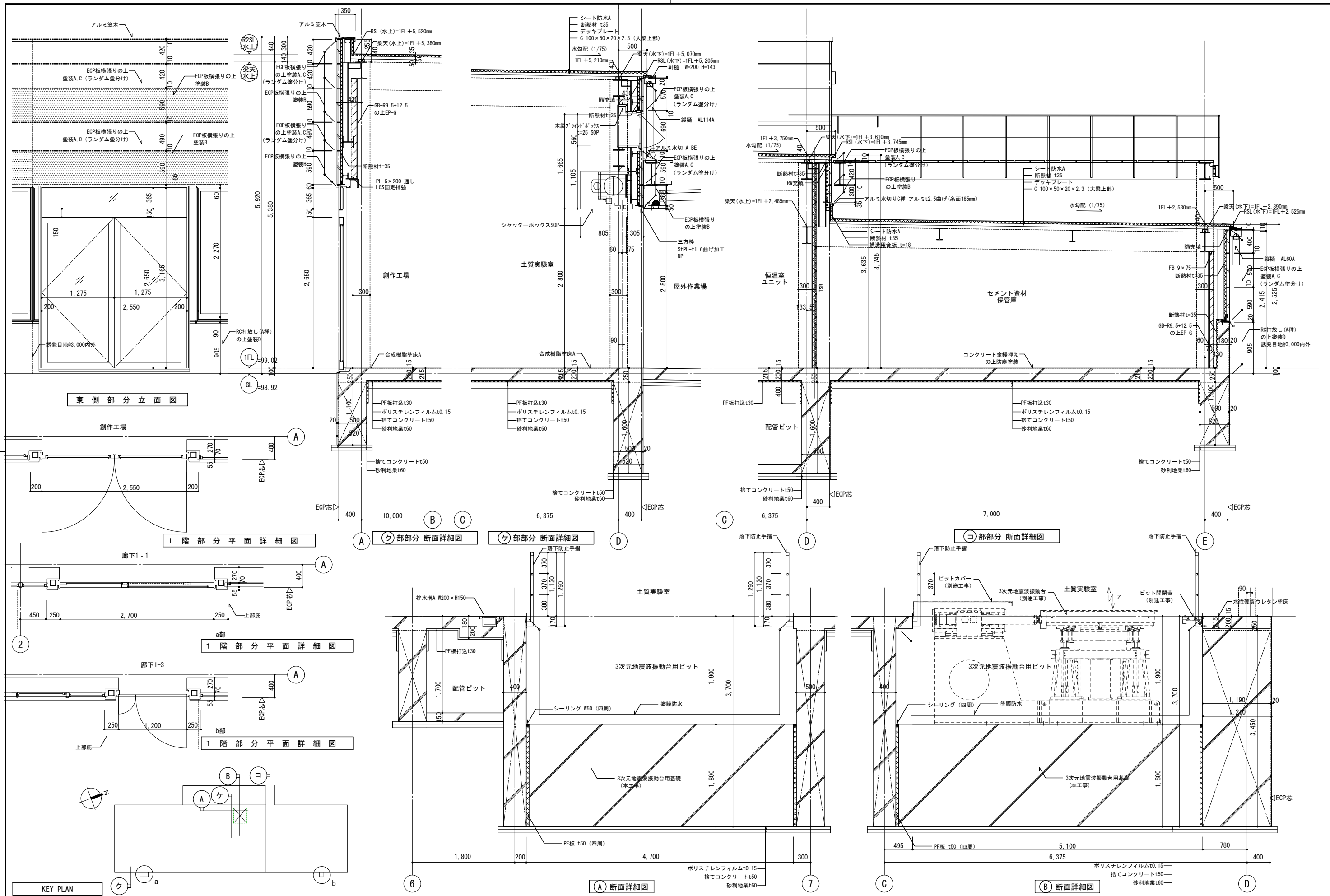
公立大学法人 滋賀県立大学 高専開設準備局 総務・施設整備課		株式会社 東畑建築事務所 TOHATA ARCHITECTS & ENGINEERS, INC. 石井 康彦	設計番号 20240631-3	工事名称 滋賀県立高等専門学校 新築工事(第3工区)	図面番号 A024
			一級建築士 No.272847 構造設計一級建築士 No.4009 木下 隆嗣	一級建築士 No.334956 設備設計一級建築士 No.4756 工藤 征志	



公立大学法人 滋賀県立大学 高専開設準備局 総務・施設整備課		株式会社 東畑建築事務所 TOHATA ARCHITECTS & ENGINEERS, INC. 石井 康彦	設計番号 20240631-3 一級建築士 NO.272847 石井 康彦	一級建築士 NO.248486 構造設計一級建築士 NO.4009 木下 隆嗣	一級建築士 NO.334956 設備設計一級建築士 NO.4756 工藤 征志	工事名称 滋賀県立高等専門学校 新築工事(第3工区) 図面名称 矩計図 その1 縮尺 A1: 1/30 A3: 1/60	図面番号 A025
-----------------------------------	--	--	--	---	---	--	--------------



公立大学法人 滋賀県立大学 高専開設準備局 総務・施設整備課		株式会社 東畑建築事務所 TOHATA ARCHITECTS & ENGINEERS, INC.	設計番号 20240631-3	工事名称 滋賀県立高等専門学校 新築工事(第3工区)	図面番号 A026
			一級建築士 NO.272847 石井 康彦	一級建築士 NO.248486 木下 隆嗣	
			図面名称 矩計図 その2	縮尺 A1: 1/30 A3: 1/60	



公立大学法人 滋賀県立大学 高専開設準備局 総務・施設整備課		株式会社 東畑建築事務所 TOHATA ARCHITECTS & ENGINEERS, INC.	設計番号 20240631-3	工事名称 滋賀県立高等専門学校 新築工事(第3工区)	図面番号 A027
			一級建築士 NO.24847 石井 康彦	一級建築士 NO.24846 構造設計一級建築士 NO.4009 木下 隆嗣	

