

平成23年度前期 学生による授業評価アンケート集計結果

1. アンケート実施概要

(1) 目的

授業評価アンケートは、次の①～③を基本原則とし、本学の教育の質・教育効果を向上させることを目的として実施した。

- ① カリキュラムの改善につなげる
- ② 授業改善につなげる
- ③ 透明性を高める

(2) 実施期間

平成23年7月11日(月)から平成23年8月5日(金)まで (※ 集中講義は別途)

(3) 実施科目

アンケート実施率は87.7%(昨年度同期78.6%)で、回答率は75.9%(昨年度同期76.6%)であった。

科目区分	開講科目	実施科目	アンケート実施率	アンケート実施科目			※ 昨年度同期回答率
				受講登録者数	回答数	回答率	
環境科学部	112	95	84.8%	4,837	3,436	71.0%	73.0%
工学部	107	106	99.1%	5,876	4,545	77.3%	78.9%
人間文化学部	120	99	82.5%	5,030	3,730	74.2%	74.7%
人間看護学部	56	43	76.8%	2,367	2,183	92.2%	94.8%
国際教育センター	27	26	96.3%	628	536	85.4%	76.7%
人間学	24	22	91.7%	2,225	1,479	66.5%	67.7%
合計	446	391	87.7%	20,963	15,909	75.9%	76.6%

* 人間文化学部でのアンケート実施率が昨年度前期の55.7%(122科目中68科目)から82.5%と大きく上昇した。

* 通年科目については後期実施となるため、前期実施科目には含んでいない。

(4) 設問内容

設問1 この授業にどれだけ出席しましたか

- ①4回以上欠席 ②3回欠席 ③ 2回欠席 ④1回欠席 ⑤すべて出席

設問2 この授業に対するあなたの受講態度は真剣でしたか

- ①全くそう思わない ②あまりそう思わない ③普通 ④ややそう思う ⑤強くそう思う

設問3 この授業のための学習に毎週どれだけの時間を使っていますか

- ①0分 ②0～10分 ③10～30分 ④30分～1時間 ⑤1時間以上

設問4 授業内容は興味の持てるものでしたか

- ①全くそう思わない ②あまりそう思わない ③普通 ④ややそう思う ⑤強くそう思う

設問5 授業レベルはどう思いましたか

- ①低度 ②やや低度 ③適度 ④やや高度 ⑤高度

設問6 授業は理解できましたか

- ①全くそう思わない ②あまりそう思わない ③普通 ④ややそう思う ⑤強くそう思う

- 設問7 授業で扱った内容をより深く学びたい気持ちになりましたか
①全くそう思わない ②あまりそう思わない ③普通 ④ややそう思う ⑤強くそう思う
- 設問8 この授業は履修の手引きの内容と一致していましたか
①全くそう思わない ②あまりそう思わない ③普通 ④ややそう思う ⑤強くそう思う
- 設問9 教員の教え方は適切でしたか
①全くそう思わない ②あまりそう思わない ③普通 ④ややそう思う ⑤強くそう思う
- 設問10 教員の教え方で優れていたところはどこですか(複数回答可)
①学生とのコミュニケーション ②授業の組立 ③テキスト・資料等の教材
④板書・スクリーン等 ⑤話し方・声の大きさ 0:特にない
- 設問11 教員の教え方で工夫すべきところはどこですか(複数回答可)
①学生とのコミュニケーション ②授業の組立 ③テキスト・資料等の教材
④板書・スクリーン等 ⑤話し方・声の大きさ 0:特にない
- 設問12 この授業の満足度は、どの程度ですか
①とても低い ②やや低い ③普通 ④やや高い ⑤とても高い

※ このほかに自由記述あり

2. アンケートの集計結果

(1) 平均ポイント (学部等別)

アンケート項目								昨年度
	環境	工	人文	人看	国際	人間学	全学	全学
Q1.授業への出席	4.2	4.5	4.1	4.9	4.3	4.2	4.3	4.3
Q2.受講態度は真剣だったか	3.6	3.8	3.6	3.9	4.2	3.5	3.7	3.6
Q3.この授業に対する学習時間	2.5	2.7	2.2	2.6	1.7	2.5	2.5	2.4
Q4.授業内容への興味	3.6	3.5	3.7	3.7	4.1	3.5	3.6	3.5
Q5.授業レベル	3.9	3.8	4.2	4.0	4.3	4.2	4.0	4.0
Q6.授業の理解	3.2	3.2	3.4	3.4	3.9	3.3	3.3	3.2
Q7.より深く学びたくなったか	3.4	3.3	3.5	3.6	3.8	3.3	3.4	3.3
Q8.履修の手引きとの一致度	3.5	3.5	3.6	3.5	3.8	3.6	3.5	3.5
Q9.教員の教え方は適切か	3.5	3.5	3.6	3.6	4.0	3.6	3.6	3.5
Q10.教え方で優れていた点								—
Q11.教え方で工夫すべき点								—
Q12.授業の満足度	3.4	3.4	3.6	3.5	4.1	3.4	3.5	3.4

※ Q10およびQ11については、ポイント評価でないため平均ポイントは示していない。

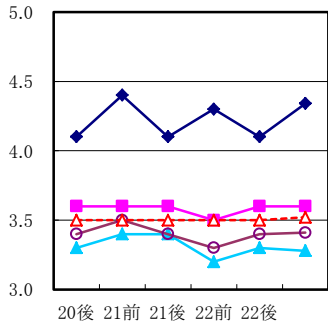
昨年度後期の全学平均ポイントは、ほぼ前年度並みだったが、今年度前期の全学平均のポイントは、前年度同期から全項目において上昇した。

(2) 平均ポイントの学期別推移 (過去3カ年)

出席・興味・理解・深化・手引きに関する学部等別のポイント

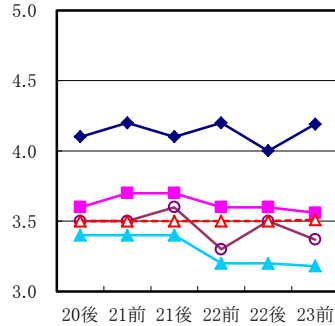


ア 全学

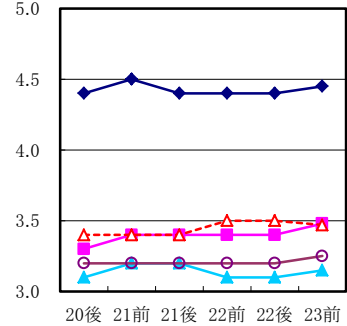


ほぼ前年度並み。興味、理解、深化のポイントについては昨年度同期から0.1ポイントの上昇。

イ 環境科学部

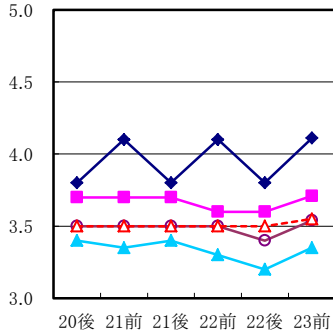


ウ 工学部

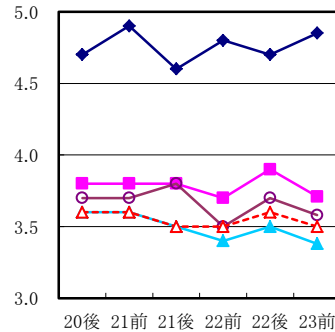


すべての項目において、昨年度同期から0.1ポイント上昇している。

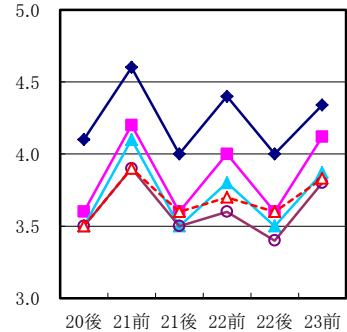
エ 人間文化学部



オ 人間看護学部

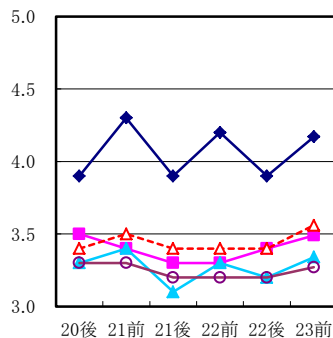


カ 国際教育センター



出席以外のすべての項目において、昨年度同期から上昇している。特に、深化の項目では0.2ポイントの上昇。

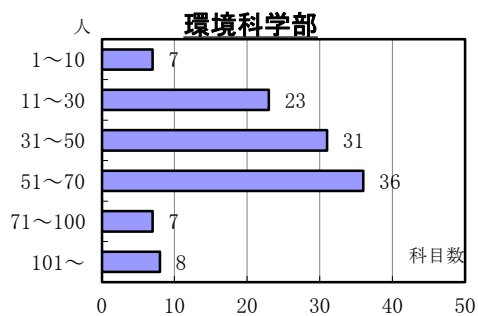
キ 人間学



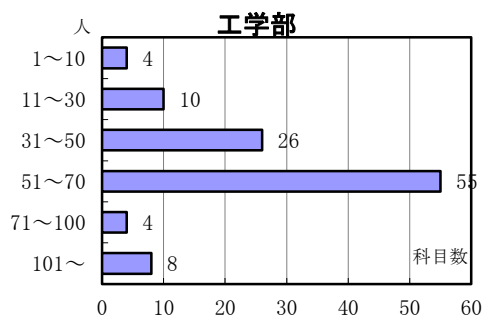
興味、深化のポイントにおいて、前年度同期から0.2ポイントの上昇

※ 参考（科目別受講登録者数の状況）

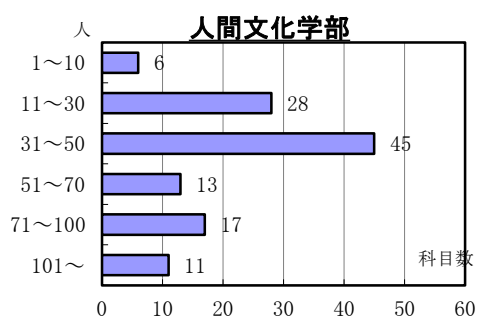
※ 前期科目のみ（通年開講科目は除く）



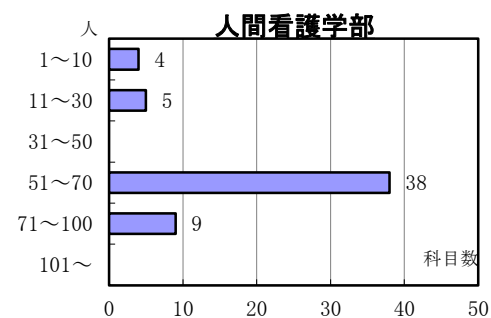
・ 平均履修登録者数 51人／科目



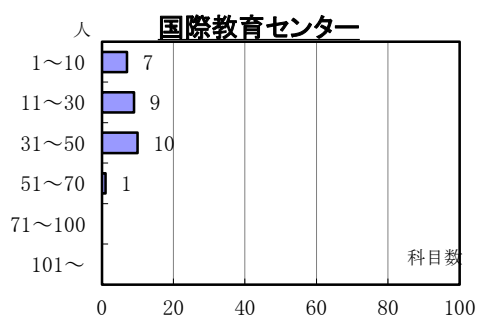
・ 平均履修登録者数 51.6人／科目



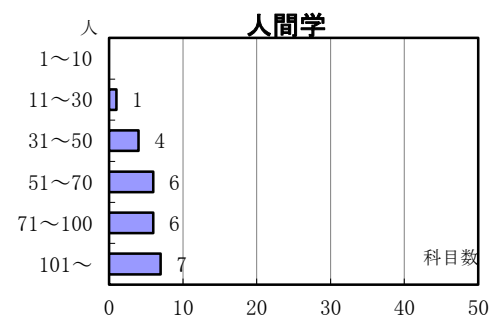
・ 平均履修登録者数 48.1人／科目



・ 平均履修登録者数 55.2人／科目



・ 平均履修登録者数 23.1人／科目



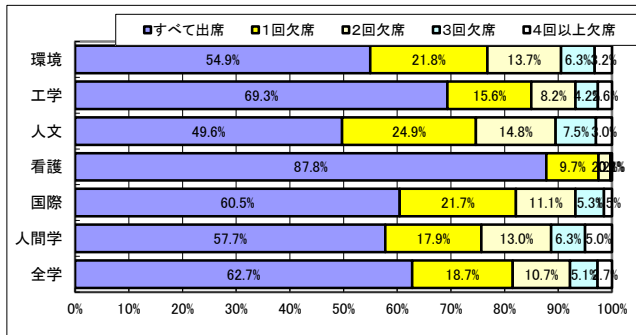
・ 平均履修登録者数 114.7人／科目

工学部の1科目当たりの履修登録者数の平均は昨年度同期58.3人→今年度51.6人と減少している。その他はほぼ昨年度同期並み。

なお、履修登録者数が10人以下の科目は、全学で28科目（環境7、工学4、人文6、看護4、国際7）で昨年度同期と同数であった。

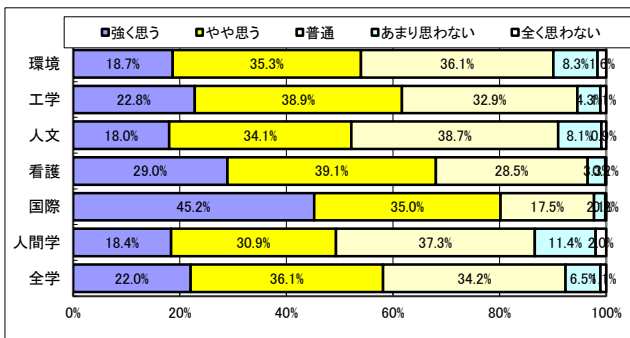
(3) 項目別結果 — 学部等別 —

設問1 この授業にどれだけ出席しましたか



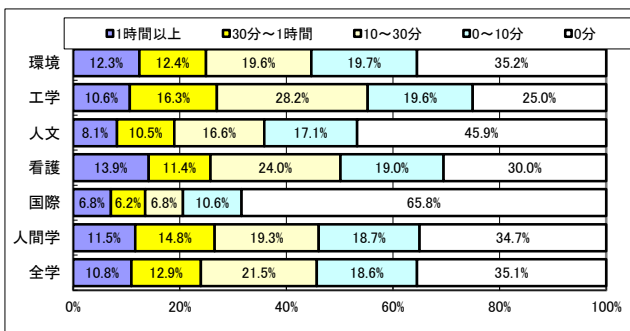
全学および各学部等とも、前年度同期とほぼ同じ分布となったが、「すべて出席」とする回答が、人文で50%を割った。

設問2 この授業に対するあなたの受講態度は真剣でしたか



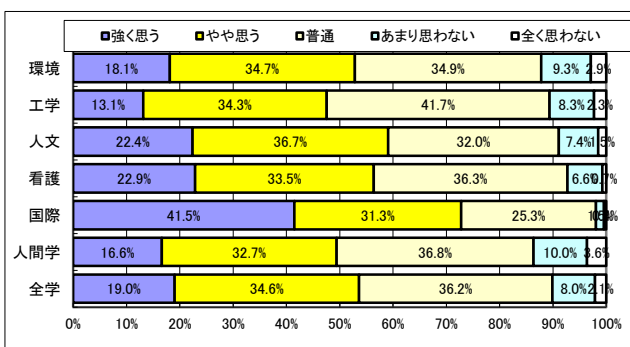
前年度同期と比較して、「強く思う」と答えた割合が、すべての区分においてわずかに上昇した。特に、人文において昨年比3.5%の上昇が見られた。

設問3 この授業のための学習に毎週どれだけの時間を使っていますか



全学結果で「0分」とする回答は、前年度同期とほぼ同じで、1/3であったが、人間学で「0分」とする回答が10%減少したため、その他の学部ではすべて上昇している。

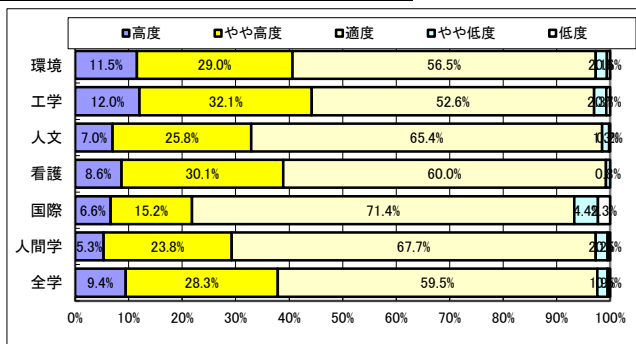
設問4 授業内容は興味を持てるものでしたか



前年度同期と比較し、「強く思う」とする回答は全学として2.1%の上昇となった。特に、国際で6%、人文で4.2%の上昇となった。

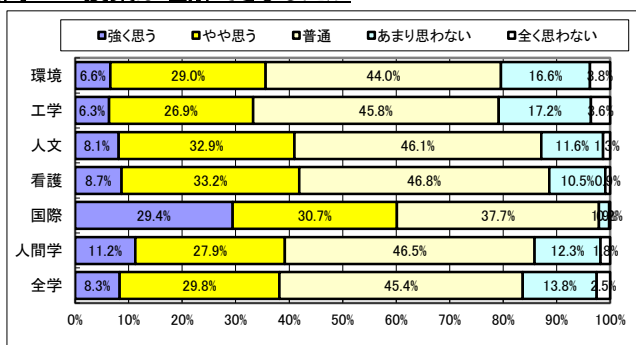
全体の回答分布としては、前年度同期とよく似た回答となった。

設問5 授業レベルはどう思いましたか



引き続き、環境および工学で「高度」と感じる回答がやや多かった。
全学では、前年度前期・後期とほとんど同じ回答分布となった。

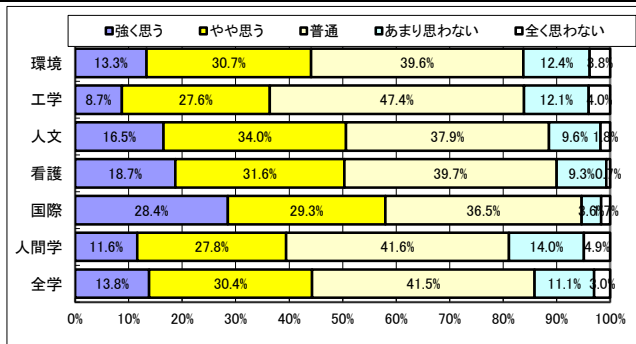
設問6 授業は理解できましたか



前年度同期と比べると、全学では「全く思わない」「あまり思わない」とする回答がやや減少した。

H22前期 H23前期
全学 18.7% → 16.3%

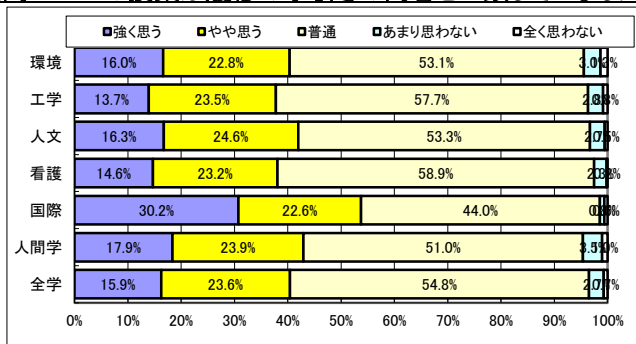
設問7 授業で扱った内容をより深く学びたい気持ちになりましたか



前年度同期と比べると、「強く思う」「やや思う」とする回答の合計はやや増加し(全学で41.7%→44.2%)、「あまり思わない」「全く思わない」とする回答の合計がやや減少する結果となった(全学で17.3%→14.1%)。

また国際において、「強く思う」「やや思う」の回答の割合が57.7%(昨年度46.4%)と増加が目立った。

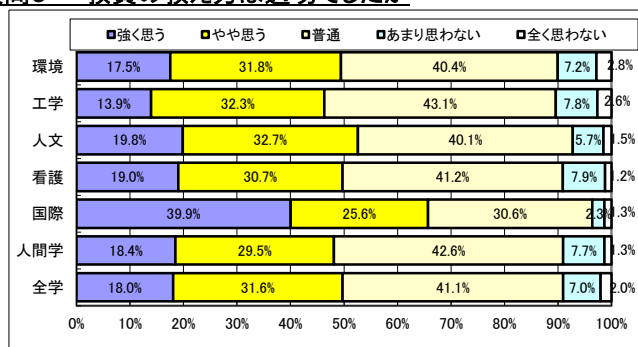
設問8 この授業は履修の手引きの内容と一致していましたか



前年度同期とほぼ同じ分布となったが、特に「強く思う」とする回答は全学部等で少しずつ増える結果となった。

否定的な回答はどの区分でも非常に少なかった。

設問9 教員の教え方は適切でしたか



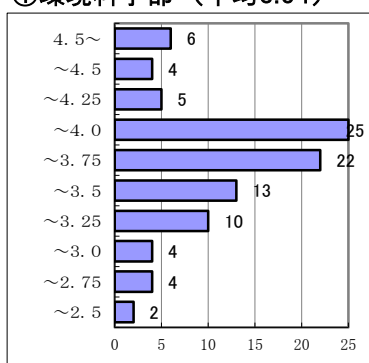
前年度同期と比べると、ほとんどの区分で「強く思う」の回答が増えている。

	H22前期	H23前期
環境	16.5%	→ 17.5%
工学	14.1%	→ 13.9%
人文	18.7%	→ 19.8%
看護	18.3%	→ 19%
国際	33%	→ 39.9%
人間学	13.7%	→ 18.4%

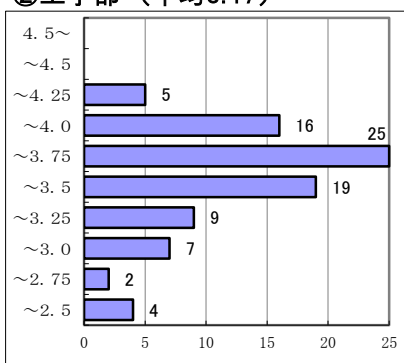
※ 設問9「教員の教え方は適切か」についての区分別分布

※ 縦軸:ポイント 横軸:科目数

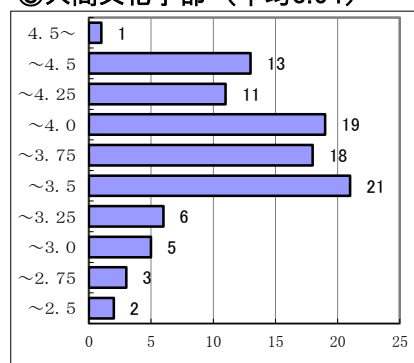
①環境科学部 (平均3.54)



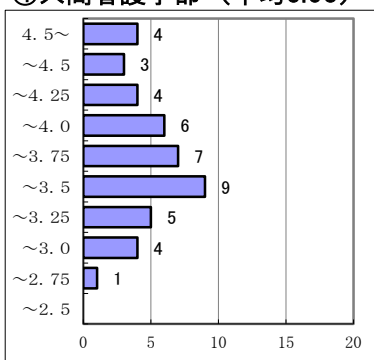
②工学部 (平均3.47)



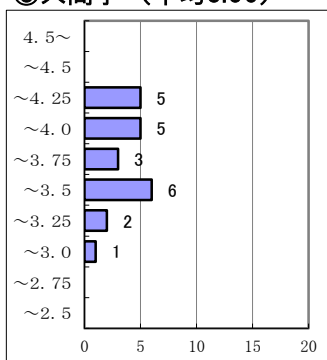
③人間文化学部 (平均3.64)



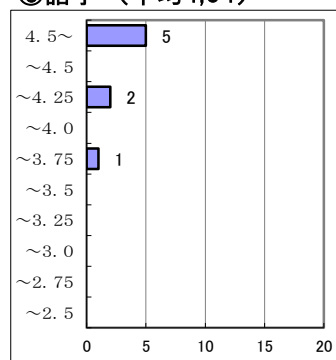
④人間看護学部 (平均3.58)



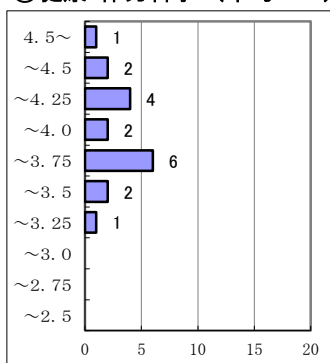
⑤人間学 (平均3.56)



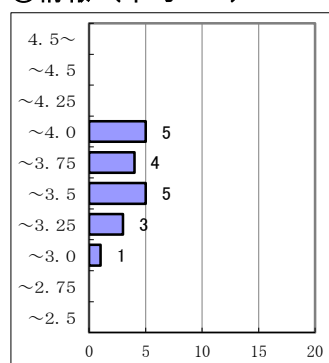
⑥語学 (平均4.54)



⑧健康・体力科学 (平均3.87)



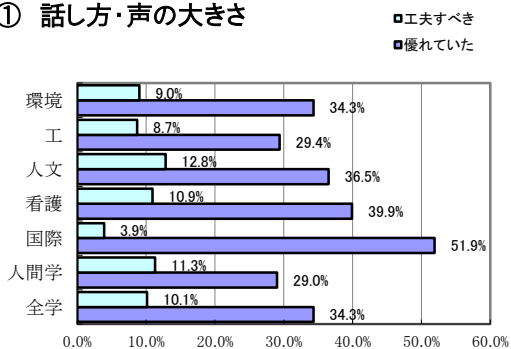
⑨情報 (平均3.52)



設問10 教員の教え方で優れていたところはどこですか(複数回答可)

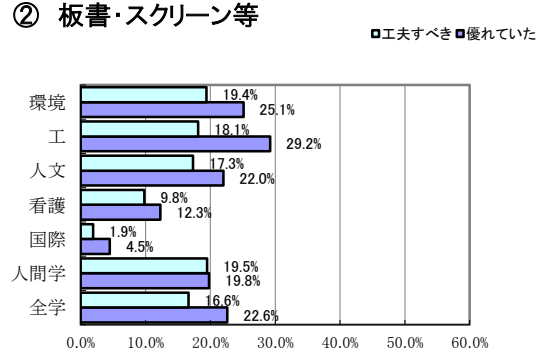
設問11 教員の教え方で工夫すべきところはどこですか(複数回答可)

① 話し方・声の大きさ



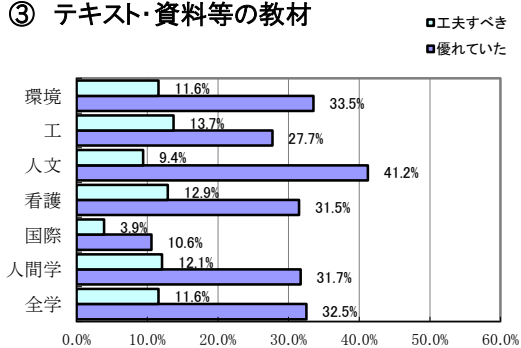
前年度同期と同様に「優れていた」という回答が非常に多かった。

② 板書・スクリーン等



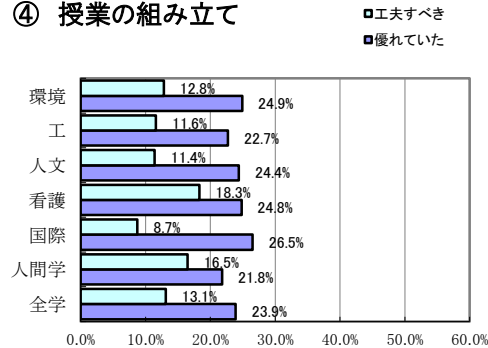
特に人間学で「優れていた」と「工夫すべき」の回答が拮抗している。

③ テキスト・資料等の教材



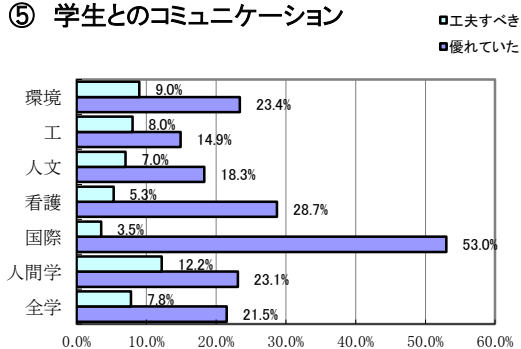
前年度後期と同様に「優れていた」という回答が非常に多かった。「工夫すべき」の回答も昨年度同期に比べ減少した。(H22前期13.4% → 後期11.6%)

④ 授業の組み立て



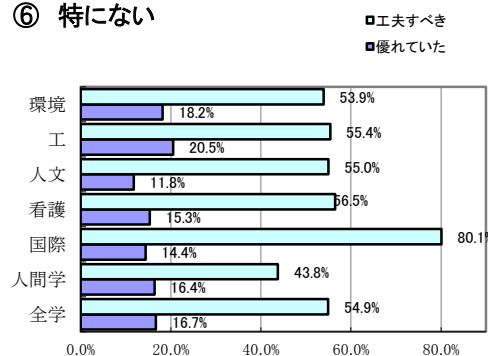
前年度前期と同様の回答となった。

⑤ 学生とのコミュニケーション



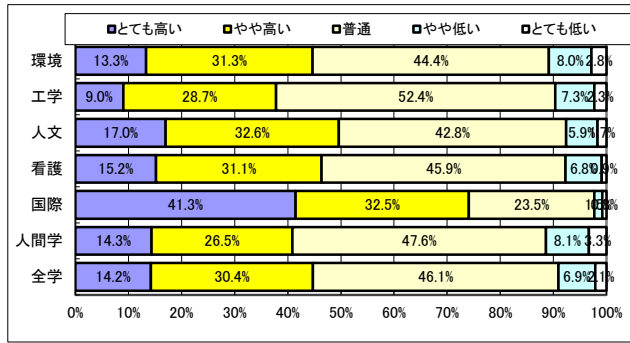
学生とのコミュニケーションは、引き続き良好な関係が維持されている。特に国際の評価が高い。

⑥ 特にない



前年度同期と同様に、半数以上が「工夫すべき」ところがないという回答であった。

設問12 この授業の満足度はどの程度ですか



前年度同期に比べ、すべての区分で「とても高い」の回答が増える結果となった。特に、国際の満足度が高い。

	H22前期	H23前期
国際	35.6%	→ 41.3%
全学	12.4%	→ 14.2%

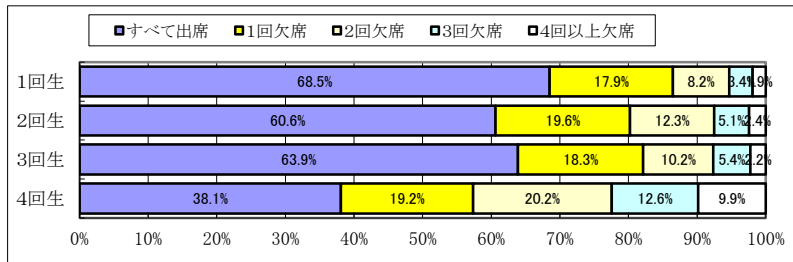
(4) 学生属性(学年別)の集計

	環境	工	人文	看護	計
1回生	1,448	1,591	1,385	638	5,062
2回生	1,379	1,224	1,569	754	4,926
3回生	1,200	1,383	976	991	4,550
4回生	172	309	213	88	782
合計	4,199	4,507	4,143	2,471	15,320

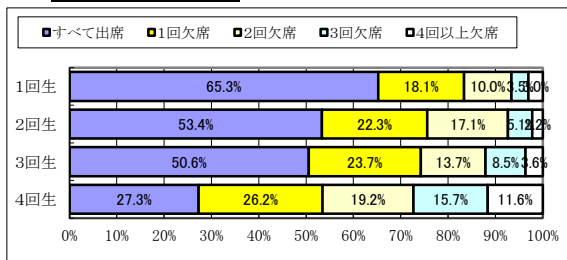
※ その他(回答数:589)は大学院生
または学部・学年が不明

Q1 どれだけ出席したか

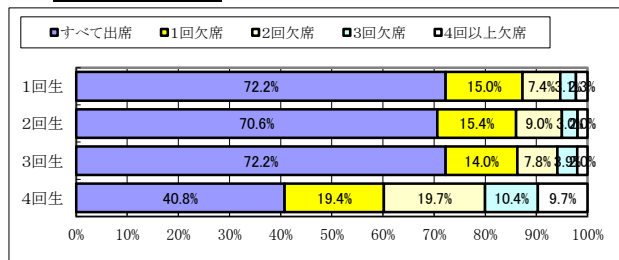
全学



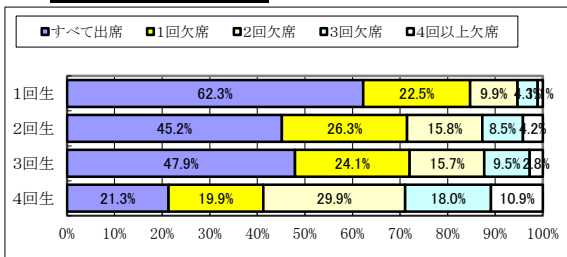
環境科学部



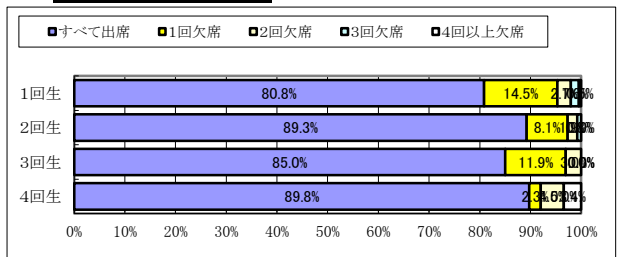
工学部



人間文化学部



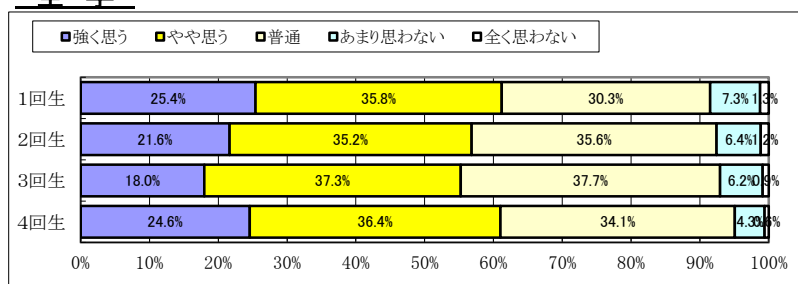
人間看護学部



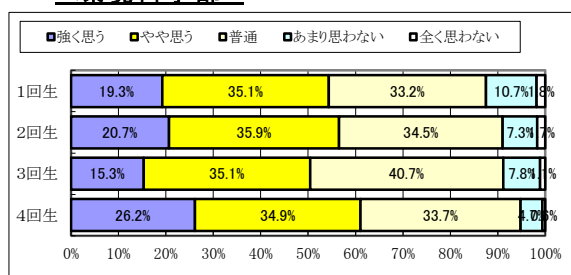
例年では、人間看護学部を除く3学部では1回生が最も出席状況が高く、高学年になるにつれ出席状況は低くなっていたが、今回は、全学の平均としては3回生の出席状況が2回生を上回った。

Q2 受講態度は真剣だったか

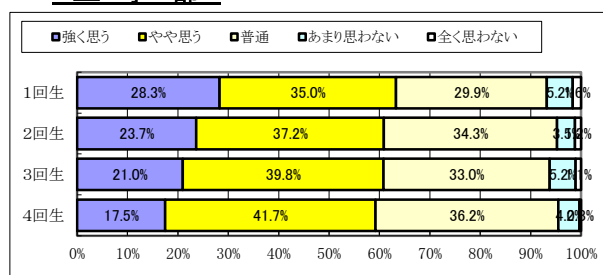
全学



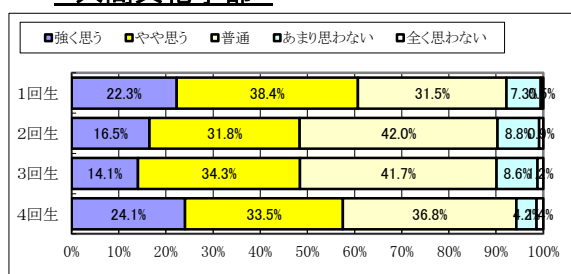
環境科学部



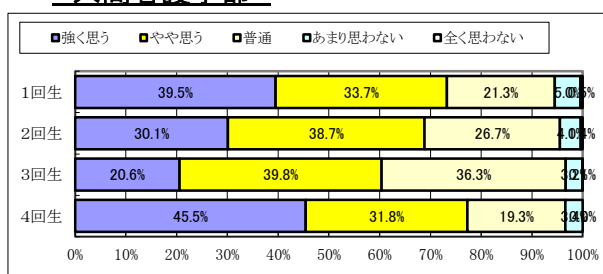
工学部



人間文化学部



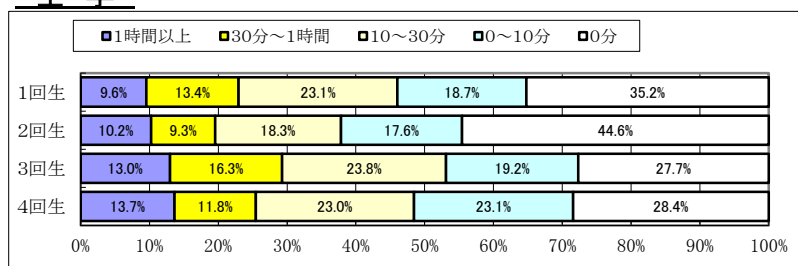
人間看護学部



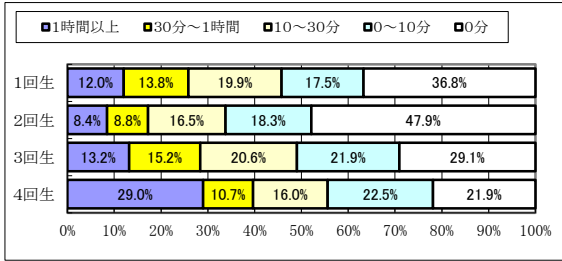
全学としては、昨年度同期とほぼ同じ結果となった。
 しかしながら、工学部4年生で「強く思う」と回答した割合が、昨年同期28.1%から17.5%に減少した。

Q3 当該授業に対する毎週の学習時間

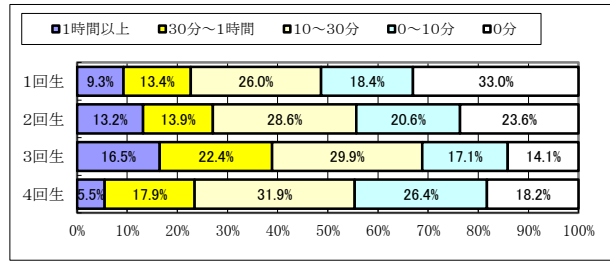
全学



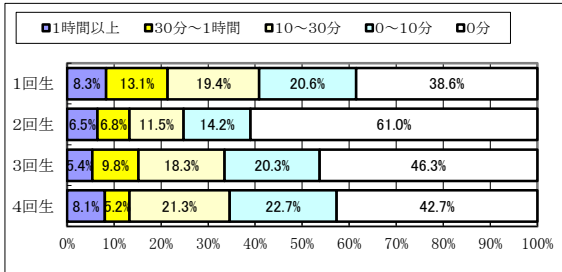
環境科学部



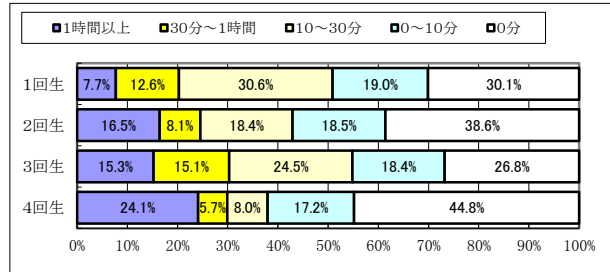
工学部



人間文化学部



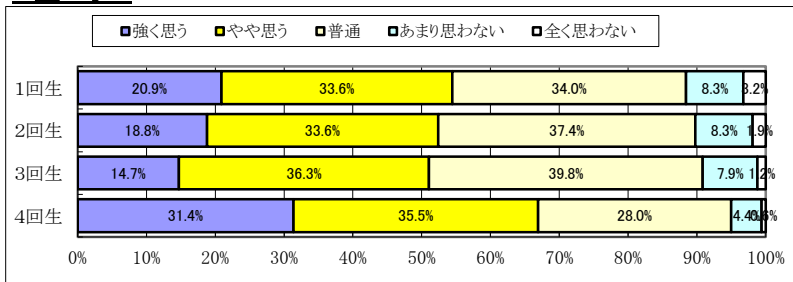
人間看護学部



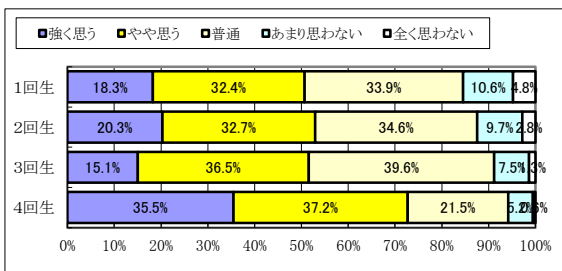
例年学年別では、学部を問わず1年生の学習時間が最も少なかったが、今回は2年生の学習時間が最も少ない結果となった。

Q4 興味を持てる内容だったか

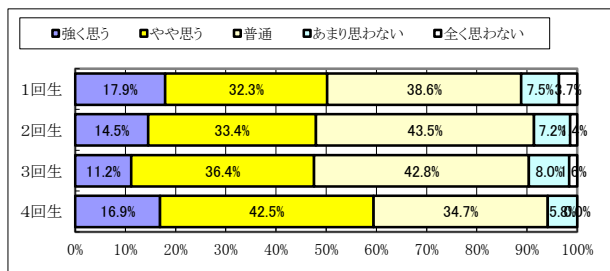
全学



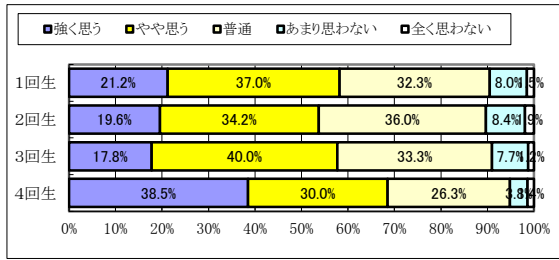
環境科学部



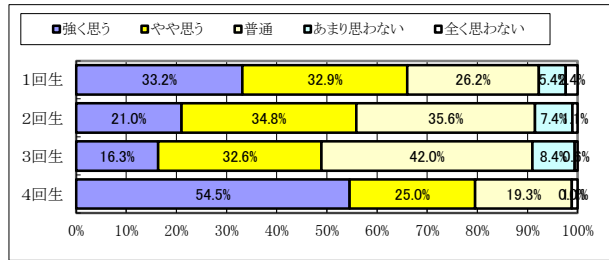
工学部



人間文化学部



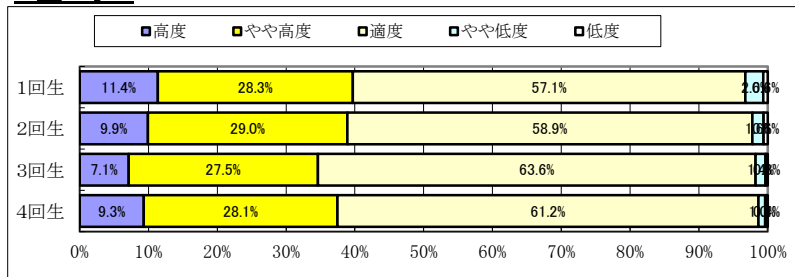
人間看護学部



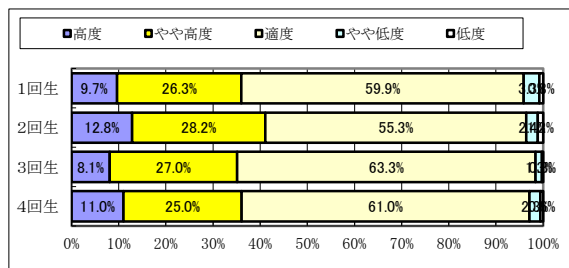
概ね前年度同期と同じ結果になった。4回生に肯定的な回答が多くなっている。

Q5 授業レベルはどうだったか

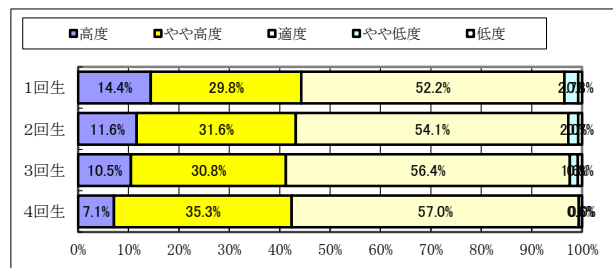
全学



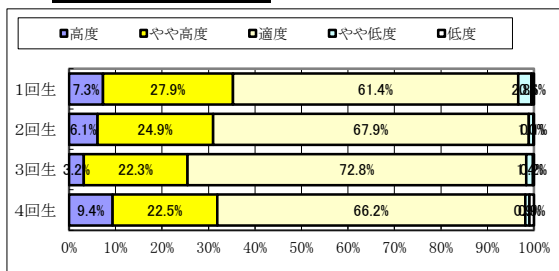
環境科学部



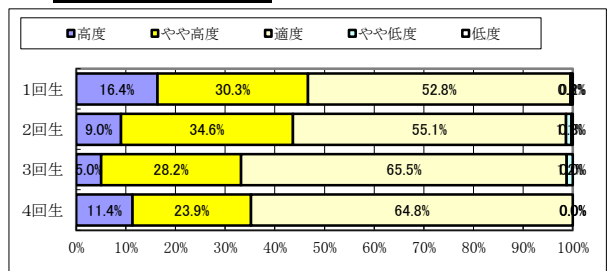
工学部



人間文化学部



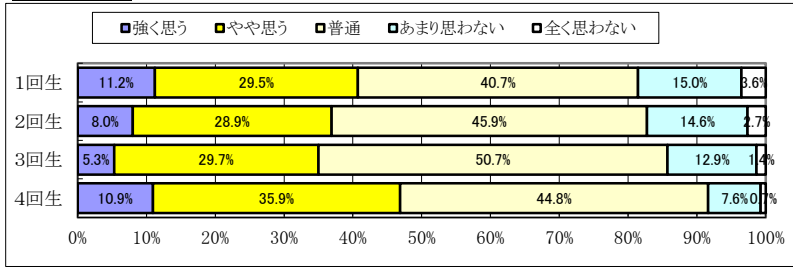
人間看護学部



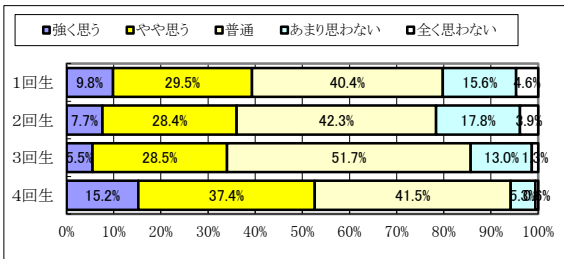
例年では4回生で「高度」「やや高度」と回答する割合が40%を超えていたが、本年度はすべての学年で40%を割る結果となった。概ね1回生で「高度」「やや高度」と感じている割合が高い。学部別では、人間文化学部で「高度」「やや高度」と感じる学生が最も少ない。

Q6 授業内容は理解できたか

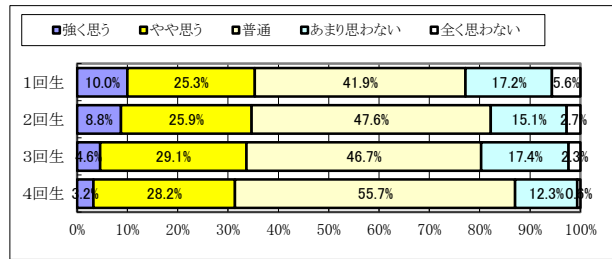
全学



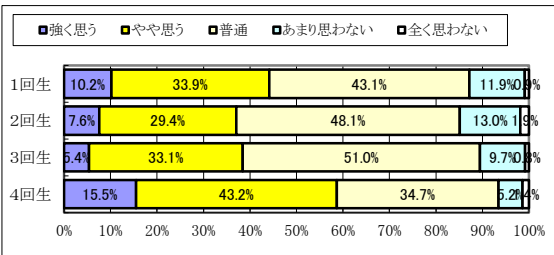
環境科学部



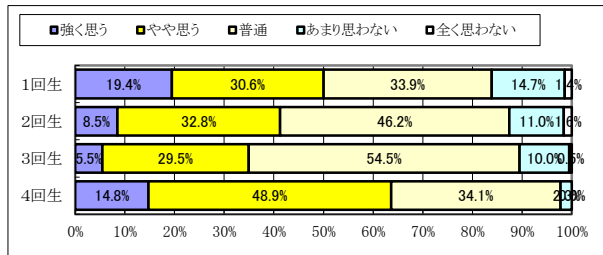
工学部



人間文化学部



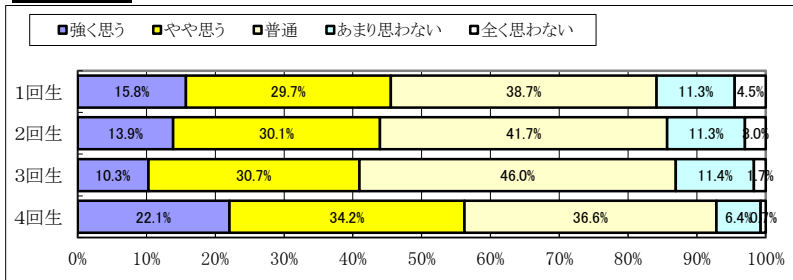
人間看護学部



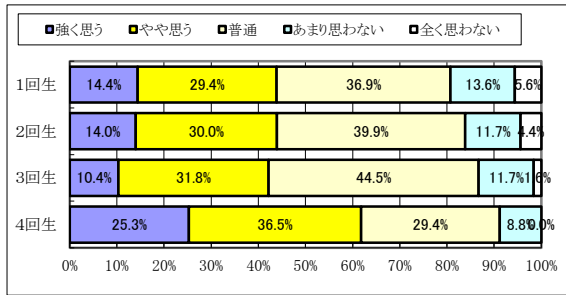
昨年度同期では「あまり思わない」「全く思わない」とする回答が2年生で20%を超えていたが本年度は減少し、すべての学年で20%以下となっている。
学部別では、環境2年生および工学部1年生で「あまり思わない」「全く思わない」とする回答が多い。

Q7 より深く学びたくなったか

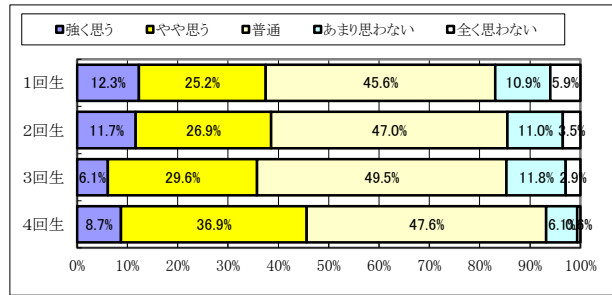
全学



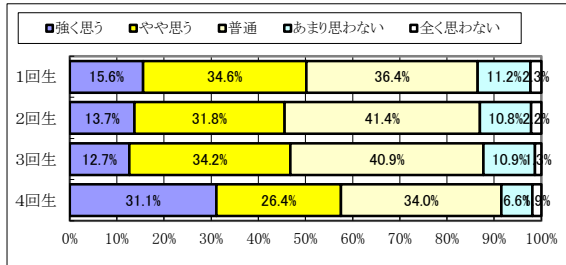
環境科学部



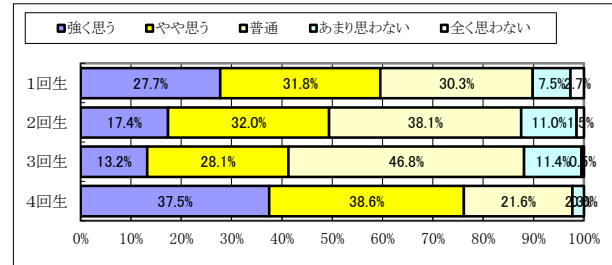
工学部



人間文化学部



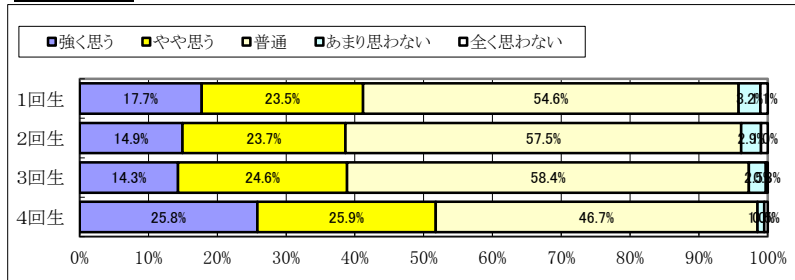
人間看護学部



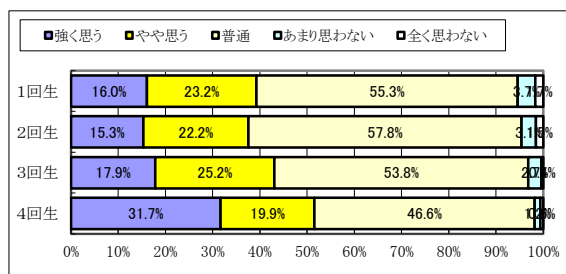
学部を問わず、総じて3年生がやや低調な傾向にある。

Q8 履修の手引きと一致していたか

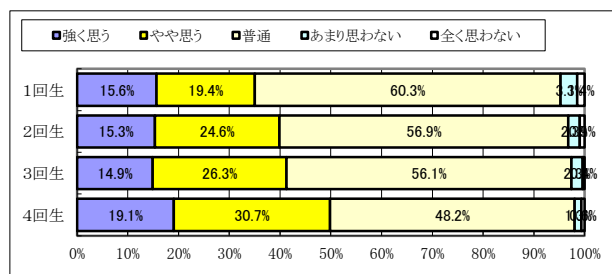
全学



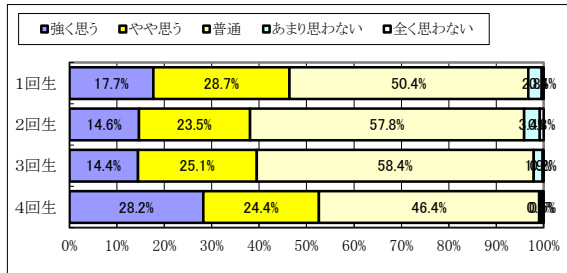
環境科学部



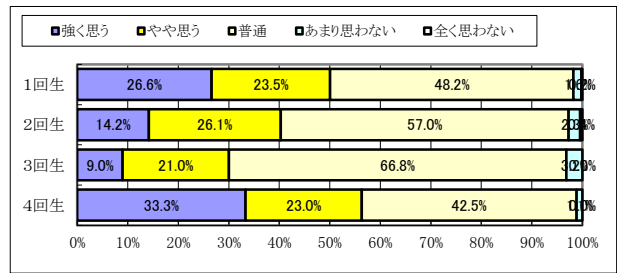
工学部



人間文化学部



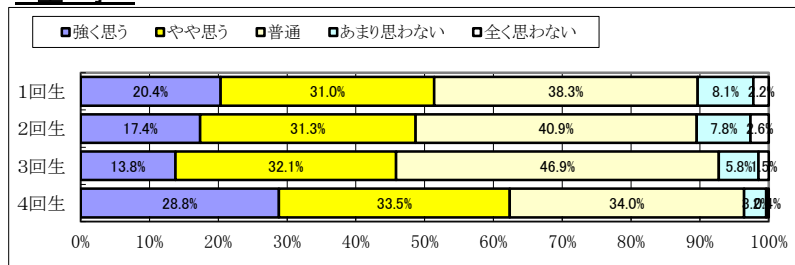
人間看護学部



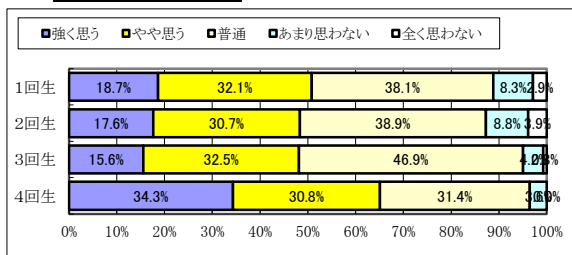
例年とほぼ同じ結果となっており、否定的な回答はほとんどない。
講義概要を読んだ学生の期待に添わない授業内容はほとんどなかったと思われる。

Q9 教員の教え方は適切か

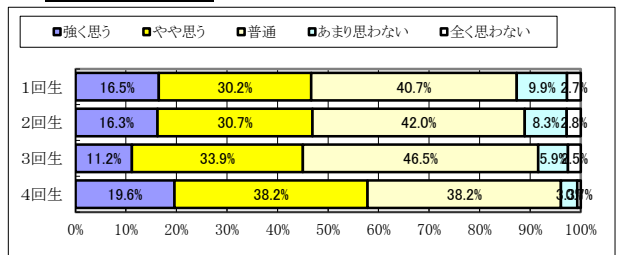
全学



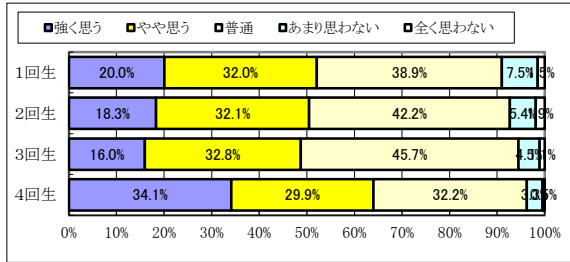
環境科学部



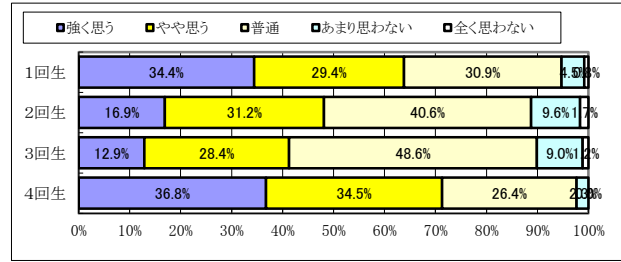
工学部



人間文化学部



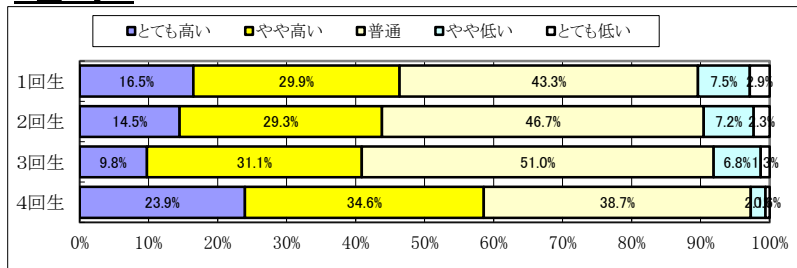
人間看護学部



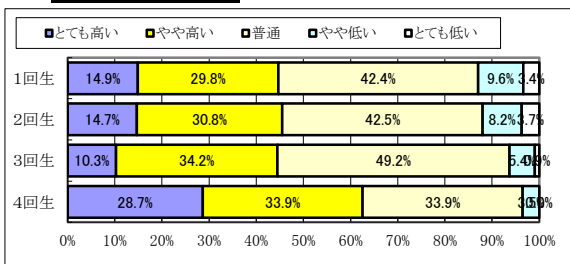
昨年度同期とほぼ同じ結果となった。全体的に3回生に落ち込み傾向がある。

Q12 授業の満足度

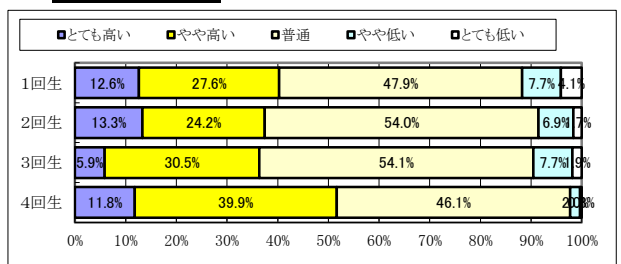
全学



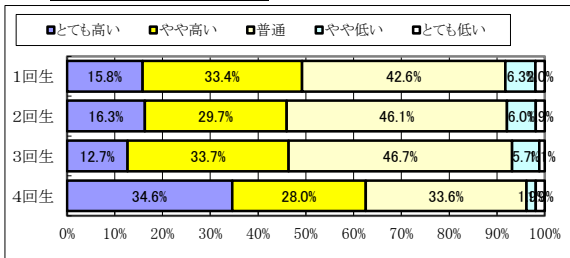
環境科学部



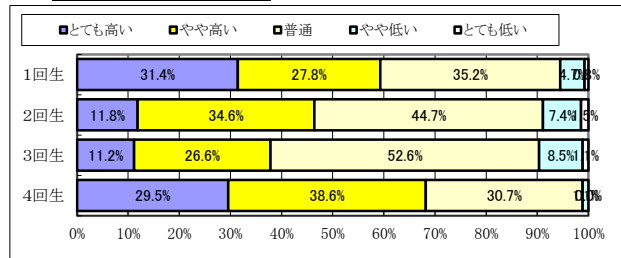
工学部



人間文化学部



人間看護学部



例年通り、4回生に肯定的な意見が最も多く、3回生に落ち込みが見られる。昨年度同期と比較すると、「とても高い」「やや高い」との回答が増加傾向にある。

平成23年度前期 授業評価アンケート(学部等別)

滋賀県立大学

学部等	環境科学部
-----	-------

受講者数	4,837
回答者数	3,436

■学年

1年	2年	3年	4年	その他	無効回答
839	1,192	1,155	168	26	56

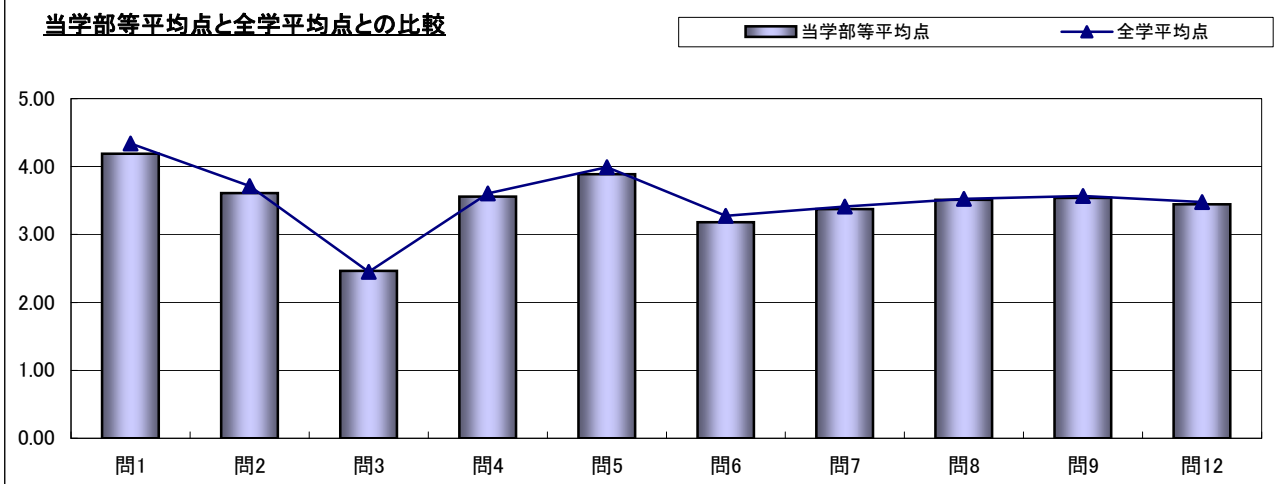
■学科

環境生態学科	環境政策・計画学科	環境建築デザイン学科	生物資源管理学科	材料科学科	機械システム工学科	電子システム工学科	地域文化学科	生活デザイン学科
510	871	597	1,228	22	3	0	18	25
生活栄養学科	人間関係学科	人間看護学部	大学院	無効回答				
26	18	0	2	116				

【平均点の算出方法について】
 回答5～1の回答数にそれぞれ5点～1点を加重して算出しております。但し、問5は、回答3を最適値とし、回答5～1の回答数にそれぞれ1点、3点、5点、3点、1点を加重して算出しております。
 ※回答0は、平均点算出の母集団に含んでおりません。

問	設問文	当 学部等 平均点	回答数/回答率(%)						無効 回答	有効 回答
			5	4	3	2	1	0		
			強 く そ う 思 う	や や そ う 思 う	普 通	あ ま り そ う 思 わ な い	全 く そ う 思 わ な い	該 当 し な い		
1	この授業にどれだけ出席しましたか 5:すべて出席、4:1回欠席、3:2回欠席、2:3回欠席、1:4回以上欠席	4.19	1,863 54.9	741 21.8	464 13.7	213 6.3	109 3.2	5 0.1	41	3,395
2	この授業に対するあなたの受講態度は真剣でしたか	3.61	634 18.7	1,198 35.3	1,226 36.1	281 8.3	55 1.6	1 0.0	41	3,395
3	この授業のための学習に毎週どれだけの時間を使っていますか 5:1時間以上、4:30分～1時間、3:10分～30分、2:0～10分、1:0分	2.46	418 12.3	421 12.4	666 19.6	669 19.7	1,198 35.2	28 0.8	36	3,400
4	授業内容は興味を持てるものでしたか	3.56	612 18.1	1,174 34.7	1,179 34.9	314 9.3	98 2.9	4 0.1	55	3,381
5	授業レベルはどう思いましたか 5:高度、4:やや高度、3:適度、2:やや低度、1:低度	3.89	391 11.5	986 29.0	1,918 56.5	71 2.1	20 0.6	10 0.3	40	3,396
6	授業は理解できましたか	3.18	223 6.6	986 29.0	1,497 44.0	565 16.6	128 3.8	5 0.1	32	3,404
7	授業で扱った内容をより深く学びたい気持ちになりましたか	3.37	453 13.3	1,043 30.7	1,345 39.6	423 12.4	129 3.8	7 0.2	36	3,400
8	この授業は履修の手引きの内容と一致していましたか	3.51	539 16.0	767 22.8	1,788 53.1	100 3.0	44 1.3	129 3.8	69	3,367
9	教員の教え方は適切でしたか	3.54	579 17.5	1,055 31.8	1,338 40.4	240 7.2	94 2.8	9 0.3	121	3,315
10	教員の教え方で優れていたところはどこですか(複数回答可) 5:話し方・声の大きさ、4:板書・スクリーン等、3:テキスト・資料等の教材、 2:授業の組み立て、1:学生とのコミュニケーション、0:特にない		1,161 34.3	850 25.1	1,135 33.5	845 24.9	792 23.4	616 18.2	49	3,387
11	教員の教え方で工夫すべきところはどこですか(複数回答可) 5:話し方・声の大きさ、4:板書・スクリーン等、3:テキスト・資料等の教材、 2:授業の組み立て、1:学生とのコミュニケーション、0:特にない		301 9.0	650 19.4	389 11.6	430 12.8	302 9.0	1,807 53.9	81	3,355
12	この授業の満足度はどの程度ですか 5:とても高い、4:やや高い、3:普通、2:やや低い、1:とても低い	3.44	447 13.3	1,053 31.3	1,492 44.4	268 8.0	94 2.8	7 0.2	75	3,361

当学部等平均点と全学平均点との比較



平成23年度前期 授業評価アンケート(学部等別)

滋賀県立大学

学部等	工学部
-----	-----

受講者数	5,876
回答者数	4,545

■学年

1年	2年	3年	4年	その他	無効回答
1,629	1,114	1,418	305	25	54

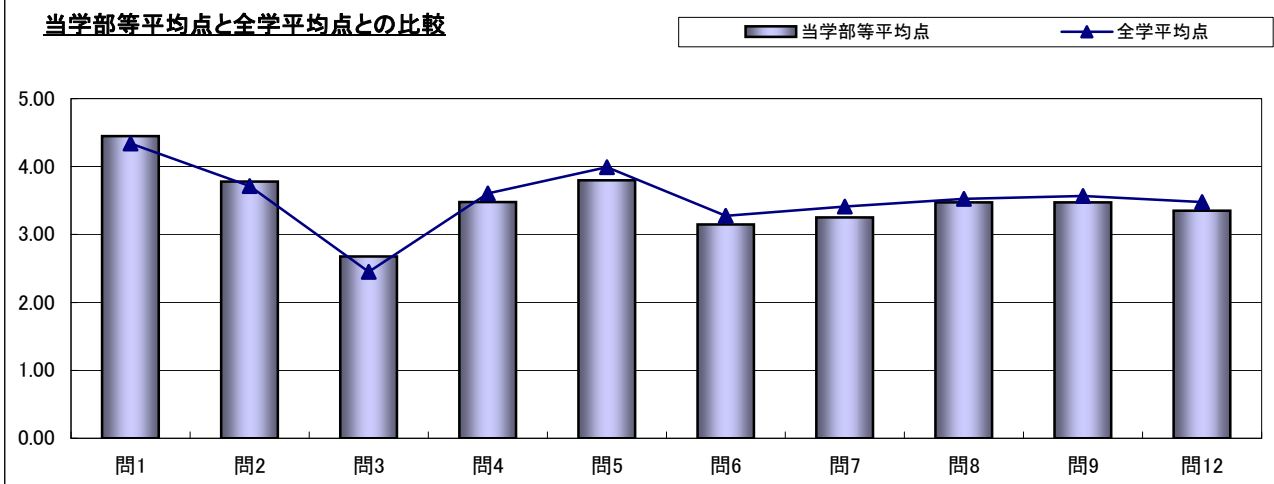
■学科

環境生態学科	環境政策・計画学科	環境建築デザイン学科	生物資源管理学科	材料科学科	機械システム工学科	電子システム工学科	地域文化学科	生活デザイン学科
26	44	41	58	1,310	1,268	1,404	79	35
生活栄養学科	人間関係学科	人間看護学部	大学院	無効回答				
44	49	71	0	116				

【平均点の算出方法について】
 回答5～1の回答数にそれぞれ5点～1点を加重して算出しております。但し、問5は、回答3を最適値とし、回答5～1の回答数にそれぞれ1点、3点、5点、3点、1点を加重して算出しております。
 ※回答0は、平均点算出の母集団に含んでおりません。

問	設問文	当 学部等 平均点	回答数/回答率(%)						無効 回答	有効 回答
			5	4	3	2	1	0		
			強く 思う	やや 思う	普通	あまりそう 思わない	全くそう 思わない	該当 しない		
1	この授業にどれだけ出席しましたか 5:すべて出席、4:1回欠席、3:2回欠席、2:3回欠席、1:4回以上欠席	4.45	3,126 69.3	706 15.6	372 8.2	189 4.2	116 2.6	4 0.1	32	4,513
2	この授業に対するあなたの受講態度は真剣でしたか	3.78	1,026 22.8	1,753 38.9	1,481 32.9	196 4.3	48 1.1	4 0.1	37	4,508
3	この授業のための学習に毎週どれだけの時間を使っていますか 5:1時間以上、4:30分～1時間、3:10分～30分、2:0～10分、1:0分	2.68	476 10.6	734 16.3	1,271 28.2	881 19.6	1,127 25.0	14 0.3	42	4,503
4	授業内容は興味を持てるものでしたか	3.48	589 13.1	1,543 34.3	1,875 41.7	375 8.3	104 2.3	9 0.2	50	4,495
5	授業レベルはどう思いましたか 5:高度、4:やや高度、3:適度、2:やや低度、1:低度	3.80	541 12.0	1,449 32.1	2,369 52.6	103 2.3	33 0.7	13 0.3	37	4,508
6	授業は理解できましたか	3.15	283 6.3	1,211 26.9	2,065 45.8	776 17.2	164 3.6	11 0.2	35	4,510
7	授業で扱った内容をより深く学びたい気持ちになりましたか	3.25	391 8.7	1,244 27.6	2,137 47.4	544 12.1	179 4.0	13 0.3	37	4,508
8	この授業は履修の手引きの内容と一致していましたか	3.47	618 13.7	1,056 23.5	2,595 57.7	124 2.8	35 0.8	68 1.5	49	4,496
9	教員の教え方は適切でしたか	3.47	615 13.9	1,429 32.3	1,907 43.1	347 7.8	115 2.6	10 0.2	122	4,423
10	教員の教え方で優れていたところはどこですか(複数回答可) 5:話し方・声の大きさ、4:板書・スクリーン等、3:テキスト・資料等の教材、2:授業の組み立て、1:学生とのコミュニケーション、0:特にない		1,311 29.4	1,301 29.2	1,234 27.7	1,011 22.7	665 14.9	913 20.5	87	4,458
11	教員の教え方で工夫すべきところはどこですか(複数回答可) 5:話し方・声の大きさ、4:板書・スクリーン等、3:テキスト・資料等の教材、2:授業の組み立て、1:学生とのコミュニケーション、0:特にない		383 8.7	798 18.1	604 13.7	512 11.6	353 8.0	2,449 55.4	127	4,418
12	この授業の満足度はどの程度ですか 5:とても高い、4:やや高い、3:普通、2:やや低い、1:とても低い	3.35	401 9.0	1,279 28.7	2,331 52.4	326 7.3	102 2.3	12 0.3	94	4,451

当学部等平均点と全学平均点との比較



平成23年度前期 授業評価アンケート(学部等別)

滋賀県立大学

学部等	人間文化学部
-----	--------

受講者数	5,030
回答者数	3,730

■学年

1年	2年	3年	4年	その他	無効回答
959	1,472	1,006	201	65	27

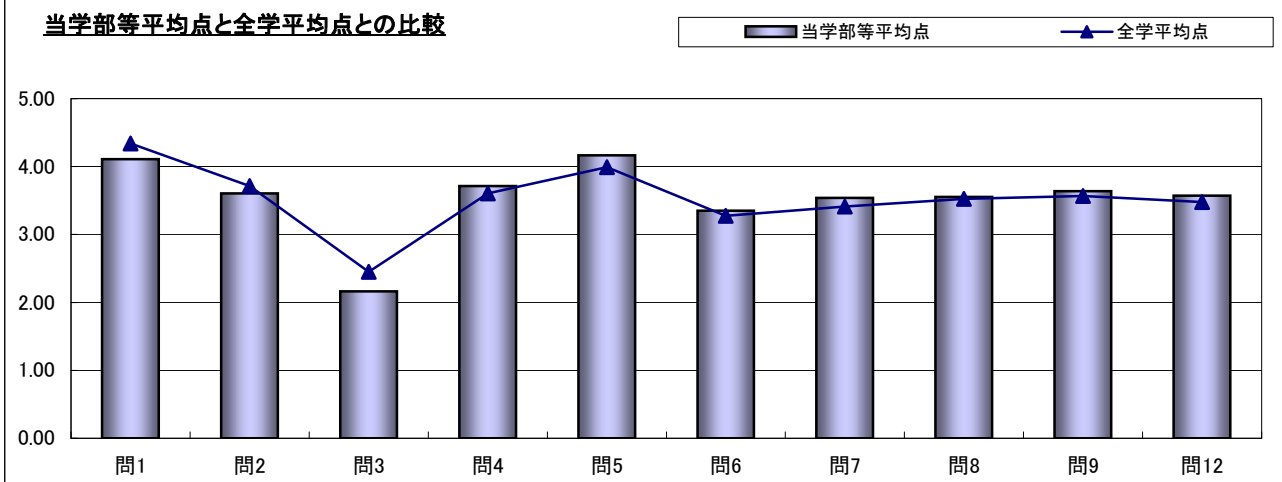
■学科

環境生態学科	環境政策・計画学科	環境建築デザイン学科	生物資源管理学科	材料科学科	機械システム工学科	電子システム工学科	地域文化学科	生活デザイン学科
39	55	43	91	28	12	0	1,421	589
生活栄養学科	人間関係学科	人間看護学部	大学院	無効回答				
776	536	41	4	95				

【平均点の算出方法について】
 回答5~1の回答数にそれぞれ5点~1点を加重して算出しております。但し、問5は、回答3を最適値とし、回答5~1の回答数にそれぞれ1点、3点、5点、3点、1点を加重して算出しております。
 ※回答0は、平均点算出の母集団に含んでおりません。

問	設問文	当 学部等 平均点	回答数/回答率(%)						無効 回答	有効 回答
			5	4	3	2	1	0		
			強く 思う	やや 思う	普通	あまりそう 思わない	全くそう 思わない	該当 しない		
1	この授業にどれだけ出席しましたか 5:すべて出席、4:1回欠席、3:2回欠席、2:3回欠席、1:4回以上欠席	4.11	1,842 49.6	925 24.9	549 14.8	278 7.5	113 3.0	5 0.1	18	3,712
2	この授業に対するあなたの受講態度は真剣でしたか	3.60	669 18.0	1,265 34.1	1,435 38.7	300 8.1	35 0.9	3 0.1	23	3,707
3	この授業のための学習に毎週どれだけの時間を使っていますか 5:1時間以上、4:30分~1時間、3:10分~30分、2:0~10分、1:0分	2.16	301 8.1	389 10.5	615 16.6	635 17.1	1,701 45.9	65 1.8	24	3,706
4	授業内容は興味を持てるものでしたか	3.71	829 22.4	1,357 36.7	1,186 32.0	275 7.4	54 1.5	1 0.0	28	3,702
5	授業レベルはどう思いましたか 5:高度、4:やや高度、3:適度、2:やや低度、1:低度	4.17	259 7.0	957 25.8	2,429 65.4	49 1.3	9 0.2	12 0.3	15	3,715
6	授業は理解できましたか	3.35	300 8.1	1,220 32.9	1,710 46.1	429 11.6	49 1.3	3 0.1	19	3,711
7	授業で扱った内容をより深く学びたい気持ちになりましたか	3.54	614 16.5	1,264 34.0	1,407 37.9	358 9.6	68 1.8	4 0.1	15	3,715
8	この授業は履修の手引きの内容と一致していましたか	3.55	602 16.3	909 24.6	1,966 53.3	98 2.7	17 0.5	100 2.7	38	3,692
9	教員の教え方は適切でしたか	3.64	716 19.8	1,182 32.7	1,451 40.1	205 5.7	54 1.5	7 0.2	115	3,615
10	教員の教え方で優れていたところはどこですか(複数回答可) 5:話し方・声の大きさ、4:板書・スクリーン等、3:テキスト・資料等の教材、 2:授業の組み立て、1:学生とのコミュニケーション、0:特にない		1,343 36.5	811 22.0	1,519 41.2	899 24.4	674 18.3	436 11.8	46	3,684
11	教員の教え方で工夫すべきところはどこですか(複数回答可) 5:話し方・声の大きさ、4:板書・スクリーン等、3:テキスト・資料等の教材、 2:授業の組み立て、1:学生とのコミュニケーション、0:特にない		469 12.8	633 17.3	345 9.4	418 11.4	257 7.0	2,009 55.0	74	3,656
12	この授業の満足度はどの程度ですか 5:とても高い、4:やや高い、3:普通、2:やや低い、1:とても低い	3.57	624 17.0	1,195 32.6	1,573 42.8	215 5.9	61 1.7	3 0.1	59	3,671

当学部等平均点と全学平均点との比較



平成23年度前期 授業評価アンケート(学部等別)

滋賀県立大学

学部等	人間看護学部
-----	--------

受講者数	2,367
回答者数	2,183

■学年

1年	2年	3年	4年	その他	無効回答
398	717	955	89	3	21

■学科

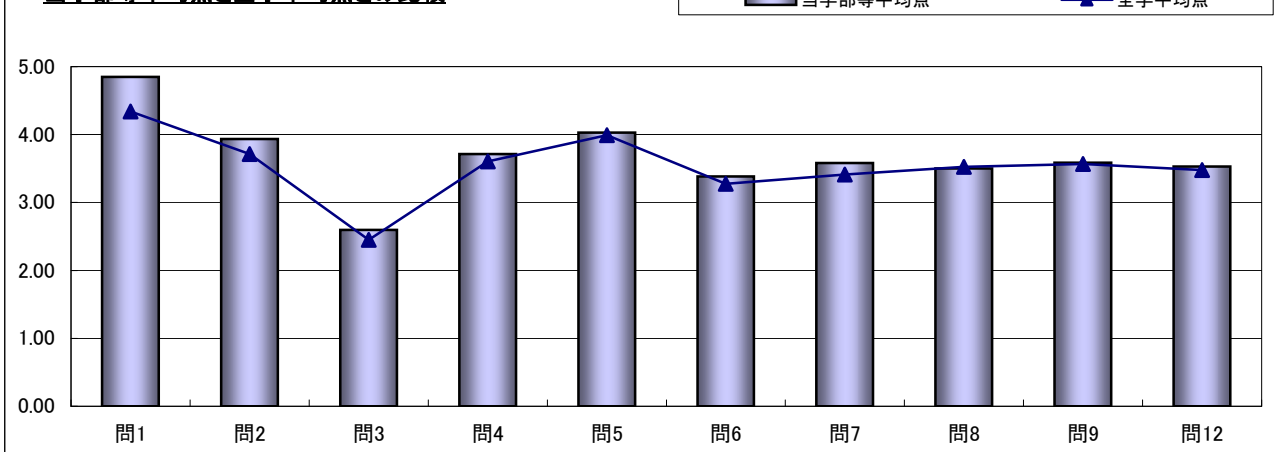
環境生態学科	環境政策・計画学科	環境建築デザイン学科	生物資源管理学科	材料科学科	機械システム工学科	電子システム工学科	地域文化学科	生活デザイン学科
0	0	0	0	0	0	0	0	0
生活栄養学科	人間関係学科	人間看護学部	大学院	無効回答				
0	7	2,133	0	43				

【平均点の算出方法について】

回答5~1の回答数にそれぞれ5点~1点を加重して算出しております。但し、問5は、回答3を最適値とし、回答5~1の回答数にそれぞれ1点、3点、5点、3点、1点を加重して算出しております。
※回答0は、平均点算出の母集団に含んでおりません。

問	設問文	当 学部等 平均点	回答数/回答率(%)						無効 回答	有効 回答
			5	4	3	2	1	0		
			強く 思う	やや 思う	普通	あまりそう 思わない	全くそう 思わない	該当 しない		
1	この授業にどれだけ出席しましたか 5:すべて出席、4:1回欠席、3:2回欠席、2:3回欠席、1:4回以上欠席	4.85	1,912 87.8	211 9.7	48 2.2	4 0.2	3 0.1	0 0.0	5	2,178
2	この授業に対するあなたの受講態度は真剣でしたか	3.93	630 29.0	850 39.1	621 28.5	71 3.3	4 0.2	0 0.0	7	2,176
3	この授業のための学習に毎週どれだけの時間を使っていますか 5:1時間以上、4:30分~1時間、3:10分~30分、2:0~10分、1:0分	2.60	303 13.9	248 11.4	522 24.0	412 19.0	652 30.0	36 1.7	10	2,173
4	授業内容は興味を持てるものでしたか	3.71	497 22.9	728 33.5	789 36.3	144 6.6	16 0.7	1 0.0	8	2,175
5	授業レベルはどう思いましたか 5:高度、4:やや高度、3:適度、2:やや低度、1:低度	4.03	188 8.6	654 30.1	1,305 60.0	17 0.8	1 0.0	10 0.5	8	2,175
6	授業は理解できましたか	3.38	189 8.7	724 33.2	1,019 46.8	228 10.5	19 0.9	0 0.0	4	2,179
7	授業で扱った内容をより深く学びたい気持ちになりましたか	3.58	407 18.7	689 31.6	866 39.7	203 9.3	15 0.7	0 0.0	3	2,180
8	この授業は履修の手引きの内容と一致していましたか	3.50	318 14.6	504 23.2	1,282 58.9	49 2.3	4 0.2	20 0.9	6	2,177
9	教員の教え方は適切でしたか	3.58	398 19.0	643 30.7	864 41.2	165 7.9	25 1.2	1 0.0	87	2,096
10	教員の教え方で優れていたところはどこですか(複数回答可) 5:話し方・声の大きさ、4:板書・スクリーン等、3:テキスト・資料等の教材、 2:授業の組み立て、1:学生とのコミュニケーション、0:特になし		861 39.9	266 12.3	681 31.5	535 24.8	619 28.7	330 15.3	24	2,159
11	教員の教え方で工夫すべきところはどこですか(複数回答可) 5:話し方・声の大きさ、4:板書・スクリーン等、3:テキスト・資料等の教材、 2:授業の組み立て、1:学生とのコミュニケーション、0:特になし		234 10.9	210 9.8	276 12.9	393 18.3	114 5.3	1,212 56.5	39	2,144
12	この授業の満足度はどの程度ですか 5:とても高い、4:やや高い、3:普通、2:やや低い、1:とても低い	3.53	328 15.2	671 31.1	991 45.9	147 6.8	20 0.9	2 0.1	24	2,159

当学部等平均点と全学平均点との比較



平成23年度前期 授業評価アンケート(学部等別)

滋賀県立大学

学部等	国際教育センター
-----	----------

受講者数	628
回答者数	536

■学年

1年	2年	3年	4年	その他	無効回答
1	451	44	16	11	13

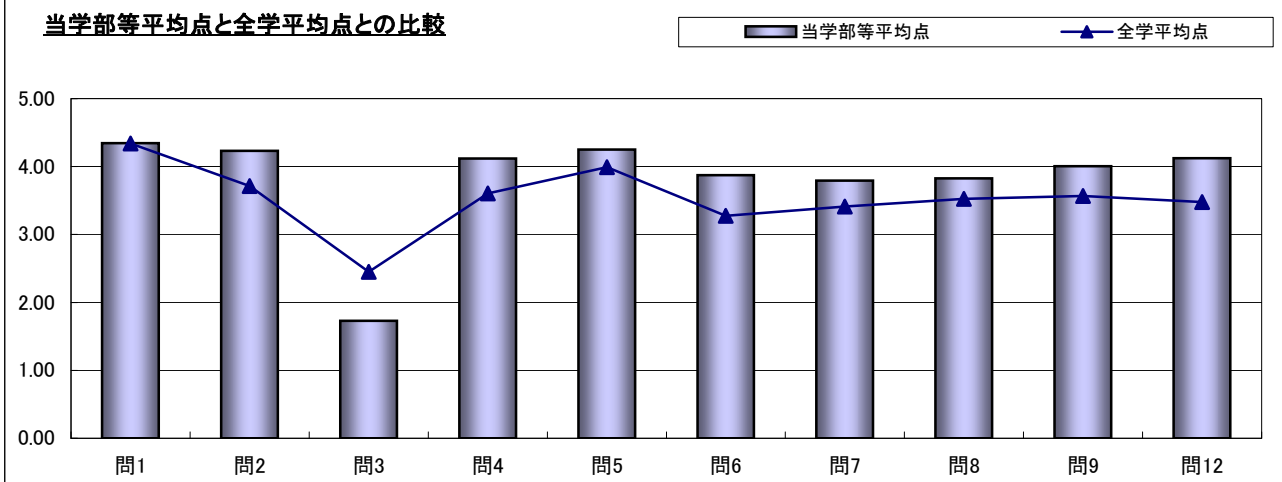
■学科

環境生態学科	環境政策・計画学科	環境建築デザイン学科	生物資源管理学科	材料科学科	機械システム工学科	電子システム工学科	地域文化学科	生活デザイン学科
25	26	28	59	49	47	47	80	32
生活栄養学科	人間関係学科	人間看護学部	大学院	無効回答				
26	35	60	0	22				

【平均点の算出方法について】
 回答5~1の回答数にそれぞれ5点~1点を加重して算出しております。但し、問5は、回答3を最適値とし、回答5~1の回答数にそれぞれ1点、3点、5点、3点、1点を加重して算出しております。
 ※回答0は、平均点算出の母集団に含んでおりません。

問	設問文	当 学部等 平均点	回答数/回答率(%)						無効 回答	有効 回答
			5	4	3	2	1	0		
			強く 思う	やや 思う	普通	あまりそう 思わない	全くそう 思わない	該当 しない		
1	この授業にどれだけ出席しましたか 5:すべて出席、4:1回欠席、3:2回欠席、2:3回欠席、1:4回以上欠席	4.34	321 60.5	115 21.7	59 11.1	28 5.3	8 1.5	0 0.0	5	531
2	この授業に対するあなたの受講態度は真剣でしたか	4.23	240 45.2	186 35.0	93 17.5	11 2.1	1 0.2	0 0.0	5	531
3	この授業のための学習に毎週どれだけの時間を使っていますか 5:1時間以上、4:30分~1時間、3:10分~30分、2:0~10分、1:0分	1.73	36 6.8	33 6.2	36 6.8	56 10.6	349 65.8	20 3.8	6	530
4	授業内容は興味を持てるものでしたか	4.12	220 41.5	166 31.3	134 25.3	8 1.5	2 0.4	0 0.0	6	530
5	授業レベルはどう思いましたか 5:高度、4:やや高度、3:適度、2:やや低度、1:低度	4.25	35 6.6	80 15.2	377 71.4	23 4.4	12 2.3	1 0.2	8	528
6	授業は理解できましたか	3.87	155 29.4	162 30.7	199 37.7	10 1.9	1 0.2	1 0.2	8	528
7	授業で扱った内容をより深く学びたい気持ちになりましたか	3.80	151 28.4	156 29.3	194 36.5	19 3.6	9 1.7	3 0.6	4	532
8	この授業は履修の手引きの内容と一致していましたか	3.83	160 30.2	120 22.6	233 44.0	4 0.8	3 0.6	10 1.9	6	530
9	教員の教え方は適切でしたか	4.01	207 39.9	133 25.6	159 30.6	12 2.3	7 1.3	1 0.2	17	519
10	教員の教え方で優れていたところはどこですか(複数回答可) 5:話し方・声の大きさ、4:板書・スクリーン等、3:テキスト・資料等の教材、 2:授業の組み立て、1:学生とのコミュニケーション、0:特にない		274 51.9	24 4.5	56 10.6	140 26.5	280 53.0	76 14.4	8	528
11	教員の教え方で工夫すべきところはどこですか(複数回答可) 5:話し方・声の大きさ、4:板書・スクリーン等、3:テキスト・資料等の教材、 2:授業の組み立て、1:学生とのコミュニケーション、0:特にない		20 3.9	10 1.9	20 3.9	45 8.7	18 3.5	414 80.1	19	517
12	この授業の満足度はどの程度ですか 5:とても高い、4:やや高い、3:普通、2:やや低い、1:とても低い	4.12	216 41.3	170 32.5	123 23.5	8 1.5	4 0.8	2 0.4	13	523

当学部等平均点と全学平均点との比較



平成23年度前期 授業評価アンケート(学部等別)

滋賀県立大学

学部等	人間学
-----	-----

受講者数	2,225
回答者数	1,479

■学年

1年	2年	3年	4年	その他	無効回答
1,281	60	76	35	14	13

■学科

環境生態学科	環境政策・計画学科	環境建築デザイン学科	生物資源管理学科	材料科学科	機械システム工学科	電子システム工学科	地域文化学科	生活デザイン学科
78	113	129	176	136	112	116	148	65
生活栄養学科	人間関係学科	人間看護学部	大学院	無効回答				
86	108	177	0	35				

【平均点の算出方法について】
 回答5～1の回答数にそれぞれ5点～1点を加重して算出しております。但し、問5は、回答3を最適値とし、回答5～1の回答数にそれぞれ1点、3点、5点、3点、1点を加重して算出しております。
 ※回答0は、平均点算出の母集団に含んでおりません。

問	設問文	当 学部等 平均点	回答数/回答率(%)						無効 回答	有効 回答
			5	4	3	2	1	0		
			強く そう思う	やや そう思う	普通	あまりそう 思わない	全くそう 思わない	該当 しない		
1	この授業にどれだけ出席しましたか 5:すべて出席、4:1回欠席、3:2回欠席、2:3回欠席、1:4回以上欠席	4.17	847 57.7	263 17.9	191 13.0	93 6.3	73 5.0	1 0.1	11	1,468
2	この授業に対するあなたの受講態度は真剣でしたか	3.52	270 18.4	453 30.9	547 37.3	167 11.4	30 2.0	1 0.1	11	1,468
3	この授業のための学習に毎週どれだけの時間を使っていますか 5:1時間以上、4:30分～1時間、3:10分～30分、2:0～10分、1:0分	2.49	168 11.5	217 14.8	283 19.3	274 18.7	508 34.7	15 1.0	14	1,465
4	授業内容は興味を持てるものでしたか	3.49	243 16.6	479 32.7	539 36.8	147 10.0	53 3.6	2 0.1	16	1,463
5	授業レベルはどう思いましたか 5:高度、4:やや高度、3:適度、2:やや低度、1:低度	4.24	77 5.3	349 23.8	993 67.7	32 2.2	8 0.5	7 0.5	13	1,466
6	授業は理解できましたか	3.34	164 11.2	409 27.9	682 46.5	180 12.3	27 1.8	4 0.3	13	1,466
7	授業で扱った内容をより深く学びたい気持ちになりましたか	3.27	169 11.6	406 27.8	608 41.6	205 14.0	71 4.9	4 0.3	16	1,463
8	この授業は履修の手引きの内容と一致していましたか	3.56	260 17.9	348 23.9	742 51.0	51 3.5	14 1.0	41 2.8	23	1,456
9	教員の教え方は適切でしたか	3.56	263 18.4	423 29.5	611 42.6	111 7.7	19 1.3	6 0.4	46	1,433
10	教員の教え方で優れていたところはどこですか(複数回答可) 5:話し方・声の大きさ、4:板書・スクリーン等、3:テキスト・資料等の教材、 2:授業の組み立て、1:学生とのコミュニケーション、0:特にない		405 29.0	276 19.8	442 31.7	305 21.8	322 23.1	229 16.4	83	1,396
11	教員の教え方で工夫すべきところはどこですか(複数回答可) 5:話し方・声の大きさ、4:板書・スクリーン等、3:テキスト・資料等の教材、 2:授業の組み立て、1:学生とのコミュニケーション、0:特にない		157 11.3	271 19.5	168 12.1	230 16.5	170 12.2	609 43.8	89	1,390
12	この授業の満足度はどの程度ですか 5:とても高い、4:やや高い、3:普通、2:やや低い、1:とても低い	3.40	207 14.3	384 26.5	690 47.6	117 8.1	48 3.3	5 0.3	28	1,451

当学部等平均点と全学平均点との比較

